



ISO 9001:2008

Producent
Osprzętu
Elektroinstalacyjnego



OSPEL S.A.
ul. Główna 128, Wierbka
42-436 Pillica
tel./fax: +48 32 67 37 106÷110
fax: +48 32 75 08 499
e-mail: office@ospel.com.pl
www.ospel.com.pl

kwiecień 2015



Seria Kier

4



Seria Karo

12



Seria As

24



Seria Sonata

36



Seria Sonata Stal Inox

52



Seria Sonata Nowe Srebro

56



Seria Impresja

60



Seria Gazela

74



Seria Ton

86



Seria Efekt

98



Seria Akcent

106



Seria Madera

112



Seria Fala

116



Seria Bis

120



Seria Delfina

124

Łączniki podtynkowe

- Zaciski gwintowe
- Napięcie znamionowe 250 V
- Prąd znamionowy 10 AX
- Stopień ochrony IP-20

	ŁP-1W/00	1700	Łącznik jednobiegunowy
	ŁP-2W/00	1701	Łącznik dwugrupowy /świecznikowy/
	ŁP-9W/00	1708	Łącznik schodowy + jednobiegunowy
	ŁP-10W/00	1709	Łącznik podwójny schodowy
	ŁP-17W/00	1710	Łącznik podwójny zwierny
	ŁP-3W/00	1702	Łącznik schodowy
	ŁP-4W/00	1703	Łącznik krzyżowy
	ŁP-5W/00	1704	Łącznik zwierny „światło”
	ŁP-6W/00	1704	Łącznik zwierny „dzwonek”
	ŁP-7W/00	1705	Łącznik żaluzjowy
	ŁP-11W/00	1706	Łącznik dwubiegunowy

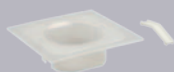
Łączniki podtynkowe z podświetleniem

- Zaciski gwintowe
- Napięcie znamionowe 250 V
- Prąd znamionowy 10 AX
- Stopień ochrony IP-20

	ŁP-1WS/00	1700	Łącznik jednobiegunowy
	ŁP-2WS/00	1701	Łącznik dwugrupowy /świecznikowy/
	ŁP-3WS/00	1702	Łącznik schodowy
	ŁP-4WS/00	1703	Łącznik krzyżowy
	ŁP-5WS/00	1704	Łącznik zwierny „światło”
	ŁP-6WS/00	1704	Łącznik zwierny „dzwonek”
	ŁP-7WS/00	1705	Łącznik żaluzjowy
	ŁP-11WS/00	1706	Łącznik dwubiegunowy
	ŁP-12WS/00	1707	Łącznik kontrolny

Aksesoria do łączników z podświetleniem na str. 125

Akcesoria do łączników IP-44



ZU-1W/00 1738 Zestaw uszczelniający do łączników IP-44

Istnieje możliwość zabudowy łączników IP-20 jako łączniki IP-44, w tym celu należy nabyć zestaw uszczelniający przedstawiony powyżej.

Ściemniacz

- Zaciski gwintowe
- Zasilanie 230 V~50 Hz
- Stopień ochrony IP-20



ŁP-8W/00 1711 Ściemniacz przyciskowo-obrotowy przystosowany do obciążenia żarowego i halogenowego, zakres obciążenia: 40-400W

Gniazda podtynkowe

- Zaciski gwintowe
- Napięcie znamionowe 250 V
- Prąd znamionowy 16 A
- Stopień ochrony IP-20



GP-1W/00 1712 Gniazdo pojedyncze



GP-1WP/00 1712 Gniazdo pojedyncze z przesłonami torów prądowych



GP-1WZ/00 1713 Gniazdo pojedyncze z uziemieniem



GP-1WZP/00 1713 Gniazdo pojedyncze z uziemieniem, z przesłonami torów prądowych



GP-1WS/00 1716 Gniazdo pojedyncze z uziemieniem schuko



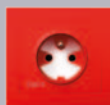
GP-1WSP/00 1716 Gniazdo pojedyncze z uziemieniem schuko z przesłonami torów prądowych



GP-1WZD/22* 1714 Gniazdo pojedyncze z uziemieniem DATA*



GP-1WZDP/22* 1714 Gniazdo pojedyncze z uziemieniem DATA, z przesłonami torów prądowych*



GP-1WZK/22* 1715 Gniazdo pojedyncze z uziemieniem DATA, z kluczem uprawniającym*

Gniazda podtynkowe

- Zaciski gwintowe
- Napięcie znamionowe 250 V
- Prąd znamionowy 16 A
- Stopień ochrony IP-44



GPH-1WZ/00/d 1717 Gniazdo bryzgoszczelne z uziemieniem, IP-44



GPH-1WZP/00/d 1717 Gniazdo bryzgoszczelne z uziemieniem, IP-44, z przesłonami torów prądowych



GPH-1WS/00/d 1718 Gniazdo bryzgoszczelne z uziemieniem schuko, IP-44



GPH-1WSP/00/d 1718 Gniazdo bryzgoszczelne z uziemieniem schuko, IP-44, z przesłonami torów prądowych

*Dostępne na zamówienie

Gniazda podwójne

- Zaciski gwintowe
- Napięcie znamionowe 250 V
- Prąd znamionowy 16 A
- Stopień ochrony IP-20



GP-2W/00 1719 Gniazdo podwójne



GP-2WZ/00 1720 Gniazdo podwójne z uziemieniem



GP-2WZP/00 1720 Gniazdo podwójne z uziemieniem, z przesłonami torów prądowych



GP-2WS/00 1721 Gniazdo podwójne z uziemieniem schuko



GP-2WSP/00 1721 Gniazdo podwójne z uziemieniem schuko, z przesłonami torów prądowych



GP-2WC/00 1722 Gniazdo podwójne z funkcją niezmienności faz

Gniazda telefoniczne

- Zaciski gwintowe



GPT-1W/00 1730 Gniazdo telefoniczne pojedyncze



GPT-2WN/00 1731 Gniazdo telefoniczne podwójne niezależne

GPT-2WR/00 1731 Gniazdo telefoniczne podwójne równoległe

Gniazda antenowe

- Zaciski gwintowe



GPA-1WF/00 1728 Gniazdo antenowe pojedyncze typu F



GPA-2WF/00 1729 Gniazdo antenowe podwójne typu F



GPA-WK/00 1724 Gniazdo antenowe, końcowe

GPA-10WP/00* 1723 Gniazdo antenowe, przelotowe, współczynnik tłumienia 10 dB*

GPA-14WP/00* 1723 Gniazdo antenowe, przelotowe, współczynnik tłumienia 14 dB*

GPA-16WP/00* 1723 Gniazdo antenowe, przelotowe, współczynnik tłumienia 16 dB*

GPA-10WPZ/00* 1723 Gniazdo antenowe, zakończeniowe*



GPA-WS/00 1725 Gniazdo RTV-SAT

GPA-WSP/00* 1726 Gniazdo RTV-SAT przelotowe*



GPA-W2S/00 1727 Gniazdo RTV-SAT z dwoma wyjściami SAT

Gniazda komputerowe

• Złącze IDC

Dostępna kolorystyka produktów



GPK-1W/K/00 1732 Gniazdo komputerowe,
pojedyncze, kat. 5e



GPK-1W/K6/00 1734 Gniazdo komputerowe,
pojedyncze, kat. 6



GPK-2W/K/00 1733 Gniazdo komputerowe,
podwójne, kat. 5e



GPK-2W/K6/00 1735 Gniazdo komputerowe,
podwójne, kat. 6



GPKT-W/K/00 1736 Gniazdo
komputerowo-telefoniczne



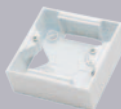
biały nr 00



beżowy nr 01

Po wybraniu koloru, odpowiedni numer należy dopisać do wybranego produktu.

Puszki instalacyjne



PNP-1W/00 1737 Puszka pojedyncza

Puszki dostępne są w kolorach: 00-biały i 01-beżowy.
Po oznaczeniu właściwym dla danej puszki wpisać odpowiednie
oznaczenie cyfrowe.



Łączniki podtynkowe

- Zaciski gwintowe
- Napięcie znamionowe 250 V
- Prąd znamionowy 10 A
- Stopień ochrony IP-20

Łączniki podtynkowe z podświetleniem

- Zaciski gwintowe
- Napięcie znamionowe 250 V
- Prąd znamionowy 10 A
- Stopień ochrony IP-20



ŁP-1S/m/00 1500 Łącznik jednobiegunowy



ŁP-2S/m/00 1501 Łącznik dwugrupowy /świecznikowy/



ŁP-9S/m/00 1508 Łącznik schodowy + jednobiegunowy



ŁP-10S/m/00 1509 Łącznik podwójny schodowy



ŁP-17S/m/00 1510 Łącznik podwójny zwierny



ŁP-3S/m/00 1502 Łącznik schodowy



ŁP-4S/m/00 1503 Łącznik krzyżowy



ŁP-5S/m/00 1504 Łącznik zwierny „światło”



ŁP-6S/m/00 1504 Łącznik zwierny „dzwonek”



ŁP-7S/m/00 1505 Łącznik żaluzjowy



ŁP-11S/m/00 1506 Łącznik dwubiegunowy



ŁP-13S/m/00 1511 Łącznik potrójny



ŁP-1SS/m/00 1500 Łącznik jednobiegunowy



ŁP-2SS/m/00 1501 Łącznik dwugrupowy /świecznikowy/



ŁP-3SS/m/00 1502 Łącznik schodowy



ŁP-4SS/m/00 1503 Łącznik krzyżowy



ŁP-5SS/m/00 1504 Łącznik zwierny „światło”



ŁP-6SS/m/00 1504 Łącznik zwierny „dzwonek”



ŁP-7SS/m/00 1505 Łącznik żaluzjowy



ŁP-11SS/m/00 1506 Łącznik dwubiegunowy



ŁP-12SS/m/00 1507 Łącznik kontrolny



ŁP-13SS/m/00 1511 Łącznik potrójny

Akcesoria do łączników z podświetleniem na str. 125

Akcesoria do łączników IP-44

Gniazdo potrójne EURO

- Zaciski gwintowe • Napięcie znamionowe 230 V
- Prąd znamionowy 2,5 A • Stopień ochrony IP-20



ZU-1R 1118

Zestaw uszczelniający
do łączników IP-44

Istnieje możliwość zabudowy łączników IP-20 jako łączniki IP-44, w tym celu należy nabyć zestaw uszczelniający przedstawiony powyżej oraz ramkę z oznaczeniem IP-44

Łącznik hotelowy

- Zaciski gwintowe • Zasilanie 230 V~50 Hz
- Stopień ochrony IP-20 • Obciążenie 16 A • Czas zwłoki: 3s



ŁP-15SS/m/00 1546

Łącznik hotelowy

Ściemniacze

- Zaciski gwintowe • Zasilanie 230 V~50 Hz
- Stopień ochrony IP-20



ŁP-8S/m/00 1512

Ściemniacz przyciskowo-obrotowy do obciążenia żarowego i halogenowego, zakres obciążenia: 40-400W



ŁP-8SE/m/00 1513

Ściemniacz elektroniczny sterowany pilotem lub dotykem, zakres obciążenia: 20-400W

Elektroniczny czujnik ruchu

- Zaciski gwintowe • Napięcie znamionowe 230 V
- Obciążenie: - żarowe 3200 W - świetłówkowe 750 W - indukcyjne 750 W • Stopień ochrony IP-20
- Zakres regulacji czasu załączenia przełącznika: 3 s. - 5 min.
- Kąt pola detekcji: 136° • Zasięg działania: 7 m



ŁP-16S/m/00 1547

Elektroniczny czujnik ruchu

Regulatory temperatury

- Zaciski gwintowe • Napięcie znamionowe 230 V
- Obciążenie: - żarowe 3200 W, - indukcyjne 750 W
- Stopień ochrony IP-20



RTP-1S/m/00* 1548

Regulator temperatury z czujnikiem podpodłogowym*



RTP-1SN/m/00 1548

Regulator temperatury z czujnikiem napowietrznym



GP-3S/m/00 1526

Gniazdo potrójne EURO

Gniazda podtynkowe

- Zaciski gwintowe • Napięcie znamionowe 250 V
- Prąd znamionowy 16 A • Stopień ochrony IP-20



GP-1S/m/00 1514

Gniazdo pojedyncze



GP-1SP/m/00 1514

Gniazdo pojedyncze z przesłonami torów prądowych



GP-1SZ/m/00 1515

Gniazdo pojedyncze z uziemieniem



GP-1SZP/m/00 1515

Gniazdo pojedyncze z uziemieniem, z przesłonami torów prądowych



GP-1SS/m/00 1518

Gniazdo pojedyncze z uziemieniem schuko



GP-1SSP/m/00 1518

Gniazdo pojedyncze z uziemieniem schuko z przesłonami torów prądowych



GP-1SZD/m/00 1516

Gniazdo pojedyncze z uziemieniem DATA



GP-1SZDP/m/00 1516

Gniazdo pojedyncze z uziemieniem DATA, z przesłonami torów prądowych



GP-1SZK/m/00 1517

Gniazdo pojedyncze z uziemieniem DATA, z kluczem uprawniającym

Gniazda podtynkowe

- Zaciski gwintowe • Napięcie znamionowe 250 V
- Prąd znamionowy 16 A • Stopień ochrony IP-44



GPH-1SZ/m/00/d 1519 Gniazdo bryzgoszczelne z uziemieniem, IP-44



GPH-1SZP/m/00/d 1519 Gniazdo bryzgoszczelne z uziemieniem, IP-44, z przesłonami torów prądowych



GPH-1SS/m/00/d 1520 Gniazdo bryzgoszczelne z uziemieniem schuko, IP-44



GPH-1SSP/m/00/d 1520 Gniazdo bryzgoszczelne z uziemieniem schuko, IP-44, z przesłonami torów prądowych

Gniazda podtynkowe

- Zaciski gwintowe • Napięcie znamionowe 250 V
- Prąd znamionowy 16 A • Stopień ochrony IP-20

Przeznaczone do montażu w ramki wielokrotne



GP-2SR/m/00 1523 Gniazdo podwójne



GP-2SRP/m/00 1523 Gniazdo podwójne z przesłonami torów prądowych



GP-2SRZ/m/00 1524 Gniazdo podwójne z uziemieniem



GP-2SRZP/m/00 1524 Gniazdo podwójne z uziemieniem, z przesłonami torów prądowych

Sprzedawane w całości z ramką zewnętrzną



GP-2S/00 1521 Gniazdo podwójne



GP-2SP/00 1521 Gniazdo podwójne z przesłonami torów prądowych



GP-2SZ/00 1522 Gniazdo podwójne z uziemieniem



GP-2SZP/00 1522 Gniazdo podwójne z uziemieniem, z przesłonami torów prądowych



GP-2SS/00 1525 Gniazdo podwójne z uziemieniem schuko



GP-2SSP/00 1525 Gniazdo podwójne z uziemieniem schuko, z przesłonami torów prądowych



GP-2SC/00 1527 Gniazdo podwójne z uziemieniem, z funkcją niezamiennej fazy

Gniazda ekwipotencjalne*



GPE-1S/m/00* 1567 Gniazdo ekwipotencjalne pojedyncze*



GPE-2S/m/00* 1568 Gniazdo ekwipotencjalne podwójne*



WKE* 1571 Wtyczka gniazda ekwipotencjalnego*

Gniazda głośnikowe

• Przyłączalność przewodów 0,75 mm²



GG-1S/m/00 1544 Gniazdo głośnikowe pojedyncze



GG-2S/m/00 1545 Gniazdo głośnikowe podwójne

Gniazda telefoniczne

• Zaciski gwintowe



GPT-1S/m/00 1535 Gniazdo telefoniczne pojedyncze



GPT-2SN/m/00 1536 Gniazdo telefoniczne podwójne niezależne

GPT-2SR/m/00 1536 Gniazdo telefoniczne podwójne równoległe

Gniazda antenowe

• Zaciski gwintowe



GPA-1SF/m/00 1533 Gniazdo antenowe pojedyncze typu F



GPA-2SF/m/00 1534 Gniazdo antenowe podwójne typu F



GPA-SK/m/00 1529 Gniazdo antenowe, końcowe

GPA-10SP/m/00* 1528 Gniazdo antenowe, przelotowe, współczynnik tłumienia 10 dB*

GPA-14SP/m/00* 1528 Gniazdo antenowe, przelotowe, współczynnik tłumienia 14 dB*

GPA-16SP/m/00* 1528 Gniazdo antenowe, przelotowe, współczynnik tłumienia 16 dB*

GPA-10SPZ/m/00* 1528 Gniazdo antenowe, zakończeniowe*



GPA-SS/m/00 1530 Gniazdo RTV-SAT

GPA-SSP/m/00* 1531 Gniazdo RTV-SAT przelotowe*



GPA-S2S/m/00 1532 Gniazdo RTV-SAT z dwoma wyjściami SAT



GPA-SD/m/00* 1569 Gniazdo RTV-DATA*

Gniazda komputerowe

• Złącze IDC



GPK-1S/K/m/00 1537 Gniazdo komputerowe, pojedyncze, kat. 5e, MMC



GPK-2S/K/m/00 1538 Gniazdo komputerowe, podwójne, kat. 5e, MMC



GPKA-S/K/m/00 1570 Gniazdo komputerowe kat. 5e, MMC + antenowe typu F

Obudowy gniazd typu Keystone

Moduły do poniższych obudów znajdują się na stronach 72 – 73.



GPK-1S/p/00 1537 Obudowa gniazda pojedynczego, prosta



GPK-2S/p/00 1538 Obudowa gniazda podwójnego, prosta

Zaślepka



Z-1S/m/00 1565 Zaślepka

Ramki

Ramki do serii Karo są ramkami uniwersalnymi umożliwiającymi montaż produktów, zarówno w wersji poziomej, jak i pionowej. Ramki dostępne są w kolorach: 00-biały, 40-czekoladowy metalik, 42-ecru perłowy, 43-srebrny perłowy.



Biały - 00



Czekoladowy metalik - 40



Ecru perłowy - 42



Srebrny perłowy - 43

R-1S/00	1549		Ramka pojedyncza
R-2S/00	1550		Ramka podwójna
R-3S/00	1551		Ramka potrójna
R-4S/00	1552		Ramka poczwórna
R-5S/00	1553		Ramka pięciokrotna

R-1S/40	1549		Ramka pojedyncza
R-2S/40	1550		Ramka podwójna
R-3S/40	1551		Ramka potrójna
R-4S/40	1552		Ramka poczwórna
R-5S/40	1553		Ramka pięciokrotna

R-1S/42	1549		Ramka pojedyncza
R-2S/42	1550		Ramka podwójna
R-3S/42	1551		Ramka potrójna
R-4S/42	1552		Ramka poczwórna
R-5S/42	1553		Ramka pięciokrotna

R-1S/43	1549		Ramka pojedyncza
R-2S/43	1550		Ramka podwójna
R-3S/43	1551		Ramka potrójna
R-4S/43	1552		Ramka poczwórna
R-5S/43	1553		Ramka pięciokrotna

Ramki do zestawów IP-44



Biały - 00



Czekoladowy metalik - 40



Ecru perłowy - 42



Srebrny perłowy - 43

RH-1S/00	1549		Ramka pojedyncza
RH-2S/00	1550		Ramka podwójna
RH-3S/00	1551		Ramka potrójna
RH-4S/00	1552		Ramka poczwórna
RH-5S/00	1553		Ramka pięciokrotna

RH-1S/40	1549		Ramka pojedyncza
RH-2S/40	1550		Ramka podwójna
RH-3S/40	1551		Ramka potrójna
RH-4S/40	1552		Ramka poczwórna
RH-5S/40	1553		Ramka pięciokrotna

RH-1S/42	1549		Ramka pojedyncza
RH-2S/42	1550		Ramka podwójna
RH-3S/42	1551		Ramka potrójna
RH-4S/42	1552		Ramka poczwórna
RH-5S/42	1553		Ramka pięciokrotna

RH-1S/43	1549		Ramka pojedyncza
RH-2S/43	1550		Ramka podwójna
RH-3S/43	1551		Ramka potrójna
RH-4S/43	1552		Ramka poczwórna
RH-5S/43	1553		Ramka pięciokrotna





ŁP-1S/00



ŁP-1S/40



ŁP-1SS/42



ŁP-1SS/43

Poniżej przykładowe zamówienie:



ŁP-1S/m/00

+



R-1S/00

=



ŁP-1S/00

Aby otrzymać łącznik jednobiegunowy w kolorze białym należy zamówić:
ŁP-1S/m/00
R-1S/00

Aby otrzymać łącznik jednobiegunowy z podświetleniem w kolorze czekoladowy metalik należy zamówić:
ŁP-1SS/m/40
R-1S/40

Aby otrzymać gniazdo pojedyncze z uziemieniem w kolorze ecru perłowym należy zamówić:
GP-1SZ/m/42
R-1S/42

Aby otrzymać gniazdo podwójne w kolorze srebrnym perłowym należy zamówić:
GP-2S/43

Produkty z serii KARO (*z wyłączeniem kilku gniazd podwójnych) są sprzedawane bez ramki zewnętrznej. Poniżej podajemy oznaczenia handlowe poszczególnych produktów, jakich należy używać przy składaniu zamówień. Oznaczenia obowiązują dla produktów w kolorze: białym, czekoladowym metalik, ecru perłowym, srebrnym perłowym, z tym, że po oznaczeniu dla produktów w kolorze: białym - należy dopisać 00, czekoladowym metalik - należy dopisać 40, ecru perłowym - należy dopisać 42, srebrnym perłowym - należy dopisać 43.

LP...S/m	– łączniki – w miejsce kropek wpisać odpowiedni numerżądanego łącznika
LP...SS/m	– łączniki z podświetleniem – w miejsce kropek wpisać odpowiedni numerżądanego łącznika
LP-8S/m	– ściemniacz przyciskowo-obrotowy
LP-8SE/m	– ściemniacz elektroniczny (pilot)
LP-15SS/m	– łącznik hotelowy
LP-16S/m	– czujnik ruchu
GP-1S/m	– gniazdo pojedyncze
GP-1SP/m	– gniazdo pojedyncze z przesłonami
GP-1SZ/m	– gniazdo pojedyncze z uziemieniem
GP-1SZP/m	– gniazdo pojedyncze z uziemieniem, z przesłonami
GP-1SS/m	– gniazdo pojedyncze z uziemieniem schuko
GP-1SSP/m	– gniazdo pojedyncze z uziemieniem schuko, z przesłonami
GP-1SZD/m	– gniazdo pojedyncze z uziemieniem DATA
GP-1SZDP/m	– gniazdo pojedyncze z uziemieniem DATA, z przesłonami
GP-1SZK/m	– gniazdo pojedyncze z uziemieniem DATA, z kluczem
GPH-1SZ/m	– gniazdo bryzgoszczelne IP-44
GPH-1SZP/m	– gniazdo bryzgoszczelne IP-44 z przesłonami
GPH-1SS/m	– gniazdo bryzgoszczelne z uziemieniem schuko, IP-44
GPH-1SSP/m	– gniazdo bryzgoszczelne z uziemieniem schuko, IP-44, z przesłonami
GP-2SR/m	– gniazdo podwójne
GP-2SRP/m	– gniazdo podwójne z przesłonami
GP-2SRZ/m	– gniazdo podwójne z uziemieniem
GP-2SRZP/m	– gniazdo podwójne z uziemieniem, z przesłonami
GP-2S	– gniazdo podwójne*
GP-2SP	– gniazdo podwójne z przesłonami*
GP-2SZ	– gniazdo podwójne z uziemieniem*
GP-2SZP	– gniazdo podwójne z uziemieniem, z przesłonami*
GP-2SS	– gniazdo podwójne z uziemieniem schuko*
GP-2SSP	– gniazdo podwójne z uziemieniem schuko, z przesłonami*
GP-2SC	– gniazdo podwójne z uziemieniem, z funkcją niezamienności faz*
GP-3S/m	– gniazdo potrójne
GPT-1S/m	– gniazdo telefoniczne, pojedyncze
GPT-2SR/m	– gniazdo telefoniczne, podwójne, równoległe
GPT-2SN/m	– gniazdo telefoniczne, podwójne, niezależne
GPA-1SF/m	– gniazdo antenowe pojedyncze
GPA-2SF/m	– gniazdo antenowe podwójne
GPA-10SP/m	– gniazdo antenowe, przelotowe, 10dB (na zamówienie)
GPA-14SP/m	– gniazdo antenowe, przelotowe, 14dB (na zamówienie)
GPA-16SP/m	– gniazdo antenowe, przelotowe, 16dB (na zamówienie)
GPA-10SPZ/m	– gniazdo antenowe, zakończeniowe (na zamówienie)
GPA-SK/m	– gniazdo antenowe, końcowe
GPA-SS/m	– gniazdo RTV-SAT, końcowe
GPA-SSP/m	– gniazdo RTV-SAT, przelotowe (na zamówienie)
GPA-S2S/m	– gniazdo RTV-SAT z dwoma wyjściami SAT
GPA-SD/m	– gniazdo RTV-DATA (na zamówienie)
GPK-1S/K/m	– gniazdo komputerowe, pojedyncze, kat. 5e, MMC
GPK-2S/K/m	– gniazdo komputerowe, podwójne, kat. 5e, MMC
GPK-1S/p	– obudowa gniazda pojedynczego, prosta
GPK-2S/p	– obudowa gniazda podwójnego, prosta
GPKA-S/K/m	– gniazdo komputerowe kat. 5e, MMC+antenowe typu F
GPE-1S/m	– gniazdo ekwipotencjalne pojedyncze (na zamówienie)
GPE-2S/m	– gniazdo ekwipotencjalne podwójne (na zamówienie)
GG-1S/m	– gniazdo głośnikowe, pojedyncze
GG-2S/m	– gniazdo głośnikowe, podwójne
RTP-1S/m	– regulator temperatury z czujnikiem podłogowym (na zamówienie)
RTP-1SN/m	– regulator temperatury z czujnikiem napowietrznym
Z-1S/m	– zaślepka

Łączniki podtynkowe

- Zaciski gwintowe
- Napięcie znamionowe 250 V
- Prąd znamionowy 10 AX
- Stopień ochrony IP-20



ŁP-1G/m/00 1300 Łącznik jednobiegunowy



ŁP-2G/m/00 1301 Łącznik dwugrupowy /świecznikowy/



ŁP-9G/m/00 1308 Łącznik schodowy + jednobiegunowy



ŁP-10G/m/00 1309 Łącznik podwójny schodowy



ŁP-17G/m/00 1363 Łącznik podwójny zwierny



ŁP-3G/m/00 1302 Łącznik schodowy



ŁP-4G/m/00 1303 Łącznik krzyżowy



ŁP-5G/m/00 1304 Łącznik zwierny „światło”



ŁP-6G/m/00 1304 Łącznik zwierny „dzwonek”



ŁP-7G/m/00 1305 Łącznik żaluzjowy



ŁP-11G/m/00 1306 Łącznik dwubiegunowy



ŁP-13G/m/00 1310 Łącznik potrójny

Łączniki podtynkowe z podświetleniem

- Zaciski gwintowe
- Napięcie znamionowe 250 V
- Prąd znamionowy 10 AX
- Stopień ochrony IP-20



ŁP-1GS/m/00 1300 Łącznik jednobiegunowy



ŁP-2GS/m/00 1301 Łącznik dwugrupowy /świecznikowy/



ŁP-3GS/m/00 1302 Łącznik schodowy



ŁP-4GS/m/00 1303 Łącznik krzyżowy



ŁP-5GS/m/00 1304 Łącznik zwierny „światło”



ŁP-6GS/m/00 1304 Łącznik zwierny „dzwonek”



ŁP-7GS/m/00 1305 Łącznik żaluzjowy



ŁP-11GS/m/00 1306 Łącznik dwubiegunowy



ŁP-12GS/m/00 1307 Łącznik kontrolny



ŁP-13GS/m/00 1310 Łącznik potrójny

Akcesoria do łączników z podświetleniem na str. 125

Akcesoria do łączników IP-44



ZU-1G 1352 Zestaw uszczelniający do łączników IP-44

Istnieje możliwość zabudowy łączników IP-20 jako łączniki IP-44, w tym celu należy nabyć zestaw uszczelniający przedstawiony powyżej oraz ramkę z oznaczeniem IP-44

Łącznik hotelowy

- Zaciski gwintowe • Zasilanie 230 V~50 Hz
- Stopień ochrony IP-20 • Obciążenie 16 A • Czas zwłoki: 3s



ŁP-15GS/m/00 1342 Łącznik hotelowy

Ściemniacze

- Zaciski gwintowe • Zasilanie 230 V~50 Hz
- Stopień ochrony IP-20



ŁP-8G/m/00 1311 Ściemniacz przyciskowo-obrotowy do obciążenia żarowego i halogenowego, zakres obciążenia: 40-400W



ŁP-8GE/m/00 1312 Ściemniacz elektroniczny sterowany pilotem lub dotykem, zakres obciążenia: 20-400W

Elektroniczny czujnik ruchu

- Zaciski gwintowe • Napięcie znamionowe 230 V
- Obciążenie: - żarowe 3200 W - świetłówkowe 750 W - indukcyjne 750 W • Stopień ochrony IP-20
- Zakres regulacji czasu załączenia przełącznika: 3 s. - 5 min.
- Kąt pola detekcji: 136° • Zasięg działania: 7 m



ŁP-16G/m/00 1343 Elektroniczny czujnik ruchu

Regulatory temperatury

- Zaciski gwintowe • Napięcie znamionowe 230 V
- Obciążenie: - żarowe 3200 W - indukcyjne 750 W



RTP-1G/m/00* 1344 Regulator temperatury z czujnikiem podpodłogowym*



RTP-1GN/m/00 1388 Regulator temperatury z czujnikiem napowietrznym

Gniazdo potrójne EURO

- Zaciski gwintowe • Napięcie znamionowe 230 V
- Prąd znamionowy 2,5 A • Stopień ochrony IP-20



GP-3G/m/00 1325 Gniazdo potrójne EURO

Gniazda podtynkowe

- Zaciski gwintowe • Napięcie znamionowe 250 V
- Prąd znamionowy 16 A • Stopień ochrony IP-20



GP-1G/m/00 1313 Gniazdo pojedyncze



GP-1GP/m/00 1313 Gniazdo pojedyncze z przestonami torów prądowych



GP-1GZ/m/00 1314 Gniazdo pojedyncze z uziemieniem



GP-1GZP/m/00 1314 Gniazdo pojedyncze z uziemieniem, z przestonami torów prądowych



GP-1GS/m/00 1317 Gniazdo pojedyncze z uziemieniem schuko



GP-1GSP/m/00 1317 Gniazdo pojedyncze z uziemieniem schuko z przestonami torów prądowych



GP-1GZD/m/00 1315 Gniazdo pojedyncze z uziemieniem DATA



GP-1GZDP/m/00 1315 Gniazdo pojedyncze z uziemieniem DATA, z przestonami torów prądowych



GP-1GZK/m/00 1316 Gniazdo pojedyncze z uziemieniem DATA, z kluczem uprawniającym

Gniazda podtynkowe

- Zaciski gwintowe • Napięcie znamionowe 250 V
- Prąd znamionowy 16 A • Stopień ochrony IP-44



GPH-1GZ/m/00/d 1318 Gniazdo bryzgoszczelne z uziemieniem, IP-44



GPH-1GZP/m/00/d 1318 Gniazdo bryzgoszczelne z uziemieniem, IP-44, z przesłonami torów prądowych



GPH-1GS/m/00/d 1319 Gniazdo bryzgoszczelne z uziemieniem schuko, IP-44



GPH-1GSP/m/00/d 1319 Gniazdo bryzgoszczelne z uziemieniem schuko, IP-44, z przesłonami torów prądowych

Gniazda podtynkowe

- Zaciski gwintowe • Napięcie znamionowe 250 V
- Prąd znamionowy 16 A • Stopień ochrony IP-20

Przeznaczone do montażu w ramki wielokrotne



GP-2GR/m/00 1322 Gniazdo podwójne



GP-2GRP/m/00 1322 Gniazdo podwójne z przesłonami torów prądowych



GP-2GRZ/m/00 1323 Gniazdo podwójne z uziemieniem



GP-2GRZP/m/00 1323 Gniazdo podwójne z uziemieniem, z przesłonami torów prądowych

Sprzedawane w całości z ramką zewnętrzną



GP-2G/00 1320 Gniazdo podwójne



GP-2GP/00 1320 Gniazdo podwójne z przesłonami torów prądowych



GP-2GZ/00 1321 Gniazdo podwójne z uziemieniem



GP-2GZP/00 1321 Gniazdo podwójne z uziemieniem, z przesłonami torów prądowych



GP-2GS/00 1324 Gniazdo podwójne z uziemieniem schuko



GP-2GSP/00 1324 Gniazdo podwójne z uziemieniem schuko, z przesłonami torów prądowych



GP-2GC/00 1326 Gniazdo podwójne z uziemieniem, z funkcją niezamienności faz

Gniazda ekwipotencjalne*



GPE-1G/m/00* 1382 Gniazdo ekwipotencjalne pojedyncze*



GPE-2G/m/00* 1383 Gniazdo ekwipotencjalne podwójne*



WKE* 1571 Wtyczka gniazda ekwipotencjalnego*

Gniazda głośnikowe

- Przyłączalność przewodów 0,75 mm²



GG-1G/m/00 1340 Gniazdo głośnikowe pojedyncze



GG-2G/m/00 1341 Gniazdo głośnikowe podwójne

Gniazda telefoniczne
• Zaciski gwintowe

Gniazda komputerowe
• Złącze IDC



GPT-1G/m/00 1333 Gniazdo telefoniczne pojedyncze



GPT-2GN/m/00 1334 Gniazdo telefoniczne podwójne niezależne

GPT-2GR/m/00 1334 Gniazdo telefoniczne podwójne równoległe

Gniazda antenowe
• Zaciski gwintowe



GPA-1GF/m/00 1332 Gniazdo antenowe pojedyncze typu F



GPA-2GF/m/00 1375 Gniazdo antenowe podwójne typu F



GPA-GK/m/00 1328 Gniazdo antenowe, końcowe, współczynnik tłumienia 2,5-3 dB



GPA-10GP/m/00* 1327 Gniazdo antenowe, przelotowe, współczynnik tłumienia 10 dB*

GPA-14GP/m/00* 1327 Gniazdo antenowe, przelotowe, współczynnik tłumienia 14 dB*

GPA-16GP/m/00* 1327 Gniazdo antenowe, przelotowe, współczynnik tłumienia 16 dB*

GPA-10GPZ/m/00* 1327 Gniazdo antenowe, zakończeniowe*



GPA-GS/m/00 1329 Gniazdo RTV-SAT końcowe, współczynnik tłumienia 1,5-2 dB

GPA-GSP/m/00* 1330 Gniazdo RTV-SAT przelotowe, współczynnik tłumienia 1,2 dB*



GPA-G2S/m/00 1331 Gniazdo RTV-SAT z dwoma wyjściami SAT



GPA-GD/m/00* 1384 Gniazdo RTV-DATA*



GPK-1G/F/m/00 1335 Gniazdo komputerowe, pojedyncze, kat. 5e, FOREX

GPK-1G/K/m/00 1335 Gniazdo komputerowe, pojedyncze, kat. 5e, MMC

GPK-1G/KE/m/00** 1335 Gniazdo komputerowe, pojedyncze, ekranowane, kat. 5e, MMC**



GPK-1G/K6/m/00 1337 Gniazdo komputerowe, pojedyncze, kat. 6, MMC

GPK-1G/K6E/m/00 1337 Gniazdo komputerowe, pojedyncze, ekranowane, kat. 6, MMC



GPK-1G/T6/m/00** 1337 Gniazdo komputerowe, podwójne, kat. 6, FMT**

GPK-1G/T6AE/m/00 1337 Gniazdo komputerowe, pojedyncze, ekranowane, kat. 6a, FMT



GPK-2G/F/m/00 1336 Gniazdo komputerowe, podwójne, kat. 5e, FOREX

GPK-2G/K/m/00 1336 Gniazdo komputerowe, podwójne, kat. 5e, MMC

GPK-2G/KE/m/00** 1336 Gniazdo komputerowe, podwójne, ekranowane, kat. 5e, MMC**



GPK-2G/K6/m/00 1338 Gniazdo komputerowe, podwójne, kat. 6, MMC

GPK-2G/K6E/m/00 1338 Gniazdo komputerowe, podwójne, ekranowane, kat. 6, MMC



GPK-2G/T6/m/00* 1338 Gniazdo komputerowe, podwójne, kat. 6, FMT*

GPK-2G/T6AE/m/00 1338 Gniazdo komputerowe, podwójne, ekranowane, kat. 6a, FMT



GPKT-G/F/m/00 1339 Gniazdo komputerowe -telefoniczne, FOREX

GPKT-G/K/m/00 1339 Gniazdo komputerowe -telefoniczne, MMC

*Dostępne na zamówienie

**Nie współpracuje z puszkami natynkowymi do serii

Obudowy gniazd typu Keystone

Moduły do poniższych obudów znajdują się na stronach 72 – 73.



GPK-1GS/p/00 1366 Obudowa gniazda pojedynczego, skośna



GPK-2GS/p/00 1367 Obudowa gniazda podwójnego, skośna



GPK-1G/p/00 1394 Obudowa gniazda pojedynczego, prosta



GPK-2G/p/00 1395 Obudowa gniazda podwójnego, prosta



Z-1G/m/00 1362 Zaślepka

Zaślepka

Ramki

Ramki do serii As są ramkami uniwersalnymi umożliwiającymi montaż produktów, zarówno w wersji poziomej, jak i pionowej. Ramki dostępne są w kolorach: 00-biały, 27-ecru.



Biały - 00

R-1G/00	1347		Ramka pojedyncza
R-2G/00	1348		Ramka podwójna
R-3G/00	1349		Ramka potrójna
R-4G/00	1350		Ramka poczwórna
R-5G/00	1351		Ramka pięciokrotna



Ecru - 27

R-1G/27	1347		Ramka pojedyncza
R-2G/27	1348		Ramka podwójna
R-3G/27	1349		Ramka potrójna
R-4G/27	1350		Ramka poczwórna
R-5G/27	1351		Ramka pięciokrotna

Ramki do zestawów IP-44



Biały - 00



Ecru - 27

RH-1G/00	1347		Ramka pojedyncza
RH-2G/00	1348		Ramka podwójna
RH-3G/00	1349		Ramka potrójna
RH-4G/00	1350		Ramka poczwórna
RH-5G/00	1351		Ramka pięciokrotna

RH-1G/27	1347		Ramka pojedyncza
RH-2G/27	1348		Ramka podwójna
RH-3G/27	1349		Ramka potrójna
RH-4G/27	1350		Ramka poczwórna
RH-5G/27	1351		Ramka pięciokrotna

Puszki instalacyjne



Biały - 00

PNP-1G/00	1051		Puszka pojedyncza
PNP-2G/00	1052		Puszka podwójna
PNP-3G/00	1053		Puszka potrójna
PNP-4G/00	1054		Puszka poczwórna
PNP-5G/00	1055		Puszka pięciokrotna

Puszki dostępne są w kolorach: 00-biały i 27-ecru. Po oznaczeniu właściwym dla danej puszki wpisać odpowiednie oznaczenie cyfrowe.

Dostępna kolorystyka



ŁP-1G/00



ŁP-1GS/00



GP-1GZ/00



ŁP-1G/27



ŁP-1GS/27



GP-1GZ/27

Poniżej przykładowe zamówienie:



Aby otrzymać łącznik jednobiegunowy w kolorze białym należy zamówić:
LP-1G/m/00
R-1G/00

Aby otrzymać łącznik jednobiegunowy z podświetleniem w kolorze ecru należy zamówić:
LP-1GS/m/27
R-1G/27

Produkty z serii AS (*z wyłączeniem kilku gniazd podwójnych) są sprzedawane bez ramki zewnętrznej. Poniżej podajemy oznaczenia handlowe poszczególnych produktów, jakich należy używać przy składaniu zamówień. Oznaczenia obowiązują dla produktów w kolorze: białym i ecru, z tym, że po oznaczeniu dla produktów w kolorze: białym - należy dopisać cyfrę 00, ecru - należy dopisać cyfrę 27.

LP...G/m	– łączniki – w miejsce kropek wpisać odpowiedni numerżądanego łącznika
LP...GS/m	– łączniki z podświetleniem – w miejsce kropek wpisać odpowiedni numerżądanego łącznika
LP-8G/m	– ściemniacz przyciskowo-obrotowy
LP-8GE/m	– ściemniacz elektroniczny (pilot)
LP-15GS/m	– łącznik hotelowy
LP-16G/m	– czujnik ruchu
GP-1G/m	– gniazdo pojedyncze
GP-1GP/m	– gniazdo pojedyncze z przesłonami
GP-1GZ/m	– gniazdo pojedyncze z uziemieniem
GP-1GZP/m	– gniazdo pojedyncze z uziemieniem, z przesłonami
GP-1GS/m	– gniazdo pojedyncze z uziemieniem schuko
GP-1GSP/m	– gniazdo pojedyncze z uziemieniem schuko, z przesłonami
GP-1GZD/m	– gniazdo pojedyncze z uziemieniem DATA
GP-1GZDP/m	– gniazdo pojedyncze z uziemieniem DATA, z przesłonami
GP-1GZK/m	– gniazdo pojedyncze z uziemieniem DATA, z kluczem
GPH-1GZ/m	– gniazdo bryzgoszczelne IP-44
GPH-1GZP/m	– gniazdo bryzgoszczelne IP-44 z przesłonami
GPH-1GS/m	– gniazdo bryzgoszczelne z uziemieniem schuko, IP-44
GPH-1GSP/m	– gniazdo bryzgoszczelne z uziemieniem schuko, IP-44, z przesłonami
GP-2GR/m	– gniazdo podwójne
GP-2GRP/m	– gniazdo podwójne z przesłonami
GP-2GRZ/m	– gniazdo podwójne z uziemieniem
GP-2GRZP/m	– gniazdo podwójne z uziemieniem, z przesłonami
GP-2G	– gniazdo podwójne*
GP-2GP	– gniazdo podwójne z przesłonami*
GP-2GZ	– gniazdo podwójne z uziemieniem*
GP-2GZP	– gniazdo podwójne z uziemieniem, z przesłonami*
GP-2GS	– gniazdo podwójne z uziemieniem schuko*
GP-2GSP	– gniazdo podwójne z uziemieniem schuko, z przesłonami*
GP-2GC	– gniazdo podwójne z funkcją niezamienności faz*
GP-3G/m	– gniazdo potrójne
GPA-1GF/m	– gniazdo antenowe, pojedyncze typu F
GPA-2GF/m	– gniazdo antenowe, podwójne typu F

GPA-10GP/m	– gniazdo antenowe, przelotowe, 10dB
GPA-14GP/m	– gniazdo antenowe, przelotowe, 14dB
GPA-16GP/m	– gniazdo antenowe, przelotowe, 16dB
GPA-10GPZ/m	– gniazdo antenowe, zakończeniowe
GPA-GK/m	– gniazdo antenowe, końcowe
GPA-GS/m	– gniazdo RTV-SAT, końcowe
GPA-GSP/m	– gniazdo RTV-SAT, przelotowe
GPA-GZS/m	– gniazdo RTV-SAT z dwoma wyjściami SAT
GPA-GD/m	– gniazdo RTV-DATA (na zamówienie)
GPT-1G/m	– gniazdo telefoniczne, pojedyncze
GPT-2GR/m	– gniazdo telefoniczne, podwójne, równoległe
GPT-2GN/m	– gniazdo telefoniczne, podwójne, niezależne
GPK-1G/F/m	– gniazdo komputerowe, pojedyncze, kat. 5e, FOREX
GPK-1G/K/m	– gniazdo komputerowe, pojedyncze, kat. 5e, MMC
GPK-1G/KE/m	– gniazdo komputerowe, pojedyncze, ekranowane, kat. 5e, MMC
GPK-1G/K6/m	– gniazdo komputerowe, pojedyncze, kat. 6, MMC
GPK-1G/K6E/m	– gniazdo komputerowe, pojedyncze, ekranowane, kat. 6, MMC
GPK-1G/T6/m	– gniazdo komputerowe, pojedyncze, kat. 6, FMT
GPK-1G/T6AE/m	– gniazdo komputerowe, pojedyncze, ekranowane, kat. 6a, FMT
GPK-2G/F/m	– gniazdo komputerowe, podwójne, kat. 5e, FOREX
GPK-2G/K/m	– gniazdo komputerowe, podwójne, kat. 5e, MMC
GPK-2G/KE/m	– gniazdo komputerowe, podwójne, ekranowane, kat. 5e, MMC
GPK-2G/K6/m	– gniazdo komputerowe, podwójne, kat. 6, MMC
GPK-2G/K6E/m	– gniazdo komputerowe, podwójne, ekranowane, kat. 6, MMC
GPK-2G/T6/m	– gniazdo komputerowe, podwójne, kat. 6, FMT
GPK-2G/T6AE/m	– gniazdo komputerowe, podwójne, ekranowane, kat. 6a, FMT
GPKT-G/F/m	– gniazdo komputerowo-telefoniczne, FOREX
GPKT-G/K/m	– gniazdo komputerowo-telefoniczne, MMC
GPE-1G/m	– gniazdo ekwipotencjalne pojedyncze (na zamówienie)
GPE-2G/m	– gniazdo ekwipotencjalne podwójne (na zamówienie)
GPK-1GS/p	– obudowa gniazda pojedynczego, skośna
GPK-2GS/p	– obudowa gniazda podwójnego, skośna
GPK-1G/p	– obudowa gniazda pojedynczego, prosta
GPK-2G/p	– obudowa gniazda podwójnego, prosta
GG-1G/m	– gniazdo głośnikowe, pojedyncze
GG-2G/m	– gniazdo głośnikowe, podwójne
RTP-1G/m	– regulator temperatury z czujnikiem podpodłogowym (na zamówienie)
RTP-1GN/m	– regulator temperatury z czujnikiem napowietrznym
Z-1G/m	– zaślepka

Łączniki podtynkowe

- Zaciski bezgwintowe
- Napięcie znamionowe 250 V
- Prąd znamionowy 16 AX
- Stopień ochrony IP-20

Łączniki podtynkowe z podświetleniem

- Zaciski bezgwintowe
- Napięcie znamionowe 250 V
- Prąd znamionowy 16 AX
- Stopień ochrony IP-20



ŁP-1R/m/00 1068 Łącznik jednobiegunowy



ŁP-2R/m/00 1069 Łącznik dwugrupowy /świecznikowy/



ŁP-9R/m/00 1075 Łącznik schodowy + jednobiegunowy



ŁP-10R/m/00 1076 Łącznik podwójny schodowy



ŁP-3R/m/00 1070 Łącznik schodowy



ŁP-4R/m/00 1071 Łącznik krzyżowy



ŁP-11R/m/00 1074 Łącznik dwubiegunowy

• Prąd znamionowy 10 AX



ŁP-5R/m/00 1072 Łącznik zwierny „światło”



ŁP-6R/m/00 1072 Łącznik zwierny „dzwonek”



ŁP-7R/m/00 1073 Łącznik żaluzjowy



ŁP-17R/m/00 1132 Łącznik podwójny zwierny



ŁP-13R/m/00 1117 Łącznik potrójny



ŁP-1RS/m/00 1068 Łącznik jednobiegunowy



ŁP-2RS/m/00 1069 Łącznik dwugrupowy /świecznikowy/



ŁP-3RS/m/00 1070 Łącznik schodowy



ŁP-4RS/m/00 1071 Łącznik krzyżowy



ŁP-11RS/m/00 1074 Łącznik dwubiegunowy



ŁP-12RS/m/00 1131 Łącznik kontrolny



• Prąd znamionowy 10 AX



ŁP-5RS/m/00 1072 Łącznik zwierny „światło”



ŁP-6RS/m/00 1072 Łącznik zwierny „dzwonek”



ŁP-7RS/m/00 1073 Łącznik żaluzjowy



ŁP-13RS/m/00 1117 Łącznik potrójny

Akcesoria do łączników z podświetleniem na str. 125

Gniazdo potrójne EURO

- Zaciski gwintowe • Napięcie znamionowe 230 V
- Prąd znamionowy 2,5 A • Stopień ochrony IP-20



ZU-1R 1118 Zespół uszczelniający

Istnieje możliwość zabudowy łączników IP-20 jako łączniki IP-44, w tym celu należy nabyć zespół uszczelniający przedstawiony powyżej oraz ramkę z oznaczeniem IP-44.

Łącznik hotelowy

- Zaciski gwintowe • Zasilanie 230 V~50 Hz
- Stopień ochrony IP-20 • Obciążenie 16 A • Czas zwłoki: 3s



ŁP-15RS/m/00 1107 Łącznik hotelowy

Ściemniacze

- Zaciski gwintowe • Zasilanie 230 V~50 Hz
- Stopień ochrony IP-20



ŁP-8R/m/00 1077 Ściemniacz przyciskowo-obrotowy do obciążenia żarowego i halogenowego, zakres obciążenia: 40-400W



ŁP-8RE/m/00 1078 Ściemniacz elektroniczny sterowany pilotem lub dotykiem, zakres obciążenia: 20-400W

Elektroniczny czujnik ruchu

- Zaciski gwintowe • Napięcie znamionowe 230 V
- Obciążenie: - żarowe 3200 W - świetłótkowe 750 W - indukcyjne 750 W • Stopień ochrony IP-20
- Zakres regulacji czasu załączenia przekaźnika: 3 s. – 5 min. • Kąt pola detekcji: 136° • Zasięg działania: 7 m



ŁP-16R/m/00 1108 Elektroniczny czujnik ruchu

Regulatory temperatury

- Zaciski gwintowe
- Napięcie znamionowe 230 V
- Obciążenie: - żarowe 3200 W - indukcyjne 750 W



RTP-1R/m/00* 1109 Regulator temperatury z czujnikiem podpodłogowym*



RTP-1RN/m/00 1110 Regulator temperatury z czujnikiem napowietrznym



GP-3R/m/00 1090 Gniazdo potrójne EURO

Gniazda podtynkowe

- Zaciski gwintowe • Napięcie znamionowe 250 V
- Prąd znamionowy 16 A • Stopień ochrony IP-20



GP-1R/m/00 1079 Gniazdo pojedyncze



GP-1RP/m/00 1079 Gniazdo pojedyncze z przesłonami torów prądowych



GP-1RZ/m/00 1080 Gniazdo pojedyncze z uziemieniem



GP-1RZP/m/00 1080 Gniazdo pojedyncze z uziemieniem, z przesłonami torów prądowych



GP-1RS/m/00 1082 Gniazdo pojedyncze z uziemieniem schuko



GP-1RSP/m/00 1082 Gniazdo pojedyncze z uziemieniem schuko z przesłonami torów prądowych



GP-1RZD/m/00 1081 Gniazdo pojedyncze z uziemieniem DATA



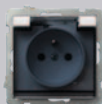
GP-1RZDP/m/00 1081 Gniazdo pojedyncze z uziemieniem DATA, z przesłonami torów prądowych



GP-1RZK/m/00 1128 Gniazdo pojedyncze z uziemieniem DATA, z kluczem uprawniającym

Gniazda podtynkowe

- Zaciski gwintowe • Napięcie znamionowe 250 V
- Prąd znamionowy 16 A • Stopień ochrony IP-44



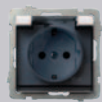
GPH-1RZ/m/00/d 1083

Gniazdo bryzgoszczelne z uziemieniem, IP-44



GPH-1RZP/m/00/d 1083

Gniazdo bryzgoszczelne z uziemieniem, IP-44, z przesłonami torów prądowych



GPH-1RS/m/00/d 1084

Gniazdo bryzgoszczelne z uziemieniem schuko, IP-44



GPH-1RSP/m/00/d 1084

Gniazdo bryzgoszczelne z uziemieniem schuko, IP-44, z przesłonami torów prądowych

Gniazda podtynkowe

- Zaciski gwintowe • Napięcie znamionowe 250 V
- Prąd znamionowy 16 A • Stopień ochrony IP-20

Przeznaczone do montażu w ramki wielokrotne



GP-2RR/m/00 1087

Gniazdo podwójne



GP-2RRP/m/00 1087

Gniazdo podwójne z przesłonami torów prądowych



GP-2RRZ/m/00 1088

Gniazdo podwójne z uziemieniem



GP-2RRZP/m/00 1088

Gniazdo podwójne z uziemieniem, z przesłonami torów prądowych

Sprzedawane w całości z ramką zewnętrzną



GP-2R/00 1085

Gniazdo podwójne



GP-2RP/00 1085

Gniazdo podwójne z przesłonami torów prądowych



GP-2RZ/00 1086

Gniazdo podwójne z uziemieniem



GP-2RZP/00 1086

Gniazdo podwójne z uziemieniem, z przesłonami torów prądowych



GP-2RS/00 1089

Gniazdo podwójne z uziemieniem schuko



GP-2RSP/00 1089

Gniazdo podwójne z uziemieniem schuko, z przesłonami torów prądowych



GP-2RC/00 1091

Gniazdo podwójne z uziemieniem, z funkcją niezamienności faz

Gniazda ekwipotencjalne*



GPE-1R/m/00* 1398

Gniazdo ekwipotencjalne pojedyncze*



GPE-2R/m/00* 1399

Gniazdo ekwipotencjalne podwójne*



WKE* 1571

Wtyczka gniazda ekwipotencjalnego*

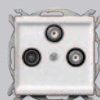
Gniazda głośnikowe
• Przyłączalność przewodów 0,75 mm²



GG-1R/m/00 1105 Gniazdo głośnikowe pojedyncze



GG-2R/m/00 1106 Gniazdo głośnikowe podwójne



GPA-R2S/m/00 1096 Gniazdo RTV-SAT z dwoma wyjściami SAT



GPA-RD/m/00* 1386 Gniazdo RTV-DATA*

Gniazda telefoniczne
• Zaciski gwintowe

Gniazda komputerowe
• Złącze IDC



GPT-1R/m/00 1098 Gniazdo telefoniczne pojedyncze



GPT-2RN/m/00 1099 Gniazdo telefoniczne podwójne niezależne

GPT-2RR/m/00 1099 Gniazdo telefoniczne podwójne równoległe

Gniazda antenowe
• Zaciski gwintowe



GPA-1RF/m/00 1097 Gniazdo antenowe pojedyncze typu F



GPA-2RF/m/00 1377 Gniazdo antenowe podwójne typu F



GPA-10RP/m/00* 1092 Gniazdo RTV przelotowe, współczynnik tłumienia 10 dB*

GPA-14RP/m/00* 1092 Gniazdo RTV przelotowe, współczynnik tłumienia 14 dB*

GPA-16RP/m/00* 1092 Gniazdo RTV przelotowe, współczynnik tłumienia 16 dB*

GPA-10RPZ/m/00* 1092 Gniazdo RTV zakończeniowe*

GPA-RK/m/00 1093 Gniazdo RTV końcowe, współczynnik tłumienia 2,5-3 dB



GPA-RS/m/00 1094 Gniazdo RTV-SAT

GPA-RSP/m/00* 1095 Gniazdo RTV-SAT przelotowe*



GPK-1R/K/m/00 1100 Gniazdo komputerowe, pojedyncze, kat. 5e, MMC

GPK-1R/KE/m/00 1100 Gniazdo komputerowe, pojedyncze, ekranowane, kat. 5e, MMC

GPK-1R/K6/m/00 1102 Gniazdo komputerowe, pojedyncze, kat. 6, MMC

GPK-1R/K6E/m/00 1102 Gniazdo komputerowe, pojedyncze, ekranowane, kat. 6, MMC

GPK-1R/T6/m/00 1102 Gniazdo komputerowe, pojedyncze, kat. 6, FMT

GPK-1R/T6AE/m/00 1102 Gniazdo komputerowe, pojedyncze, ekranowane, kat. 6a, FMT



GPK-2R/K/m/00 1101 Gniazdo komputerowe, podwójne, kat. 5e, MMC

GPK-2R/KE/m/00 1101 Gniazdo komputerowe, podwójne, ekranowane, kat. 5e, MMC

GPK-2R/K6/m/00 1103 Gniazdo komputerowe, podwójne, kat. 6, MMC

GPK-2R/K6E/m/00 1103 Gniazdo komputerowe, podwójne, ekranowane, kat. 6, MMC



GPK-2R/T6/m/00 1103 Gniazdo komputerowe, podwójne, kat. 6, FMT

GPK-2R/T6AE/m/00 1103 Gniazdo komputerowe, podwójne, ekranowane, kat. 6a, FMT

Ramki

Ramki dostępne są w następujących kolorach: 00-biały, 27-ecru, 33-czarny metalik, 38-srebro mat, 39-szampański złoty, 40-czekoladowy metalik. Po oznaczeniu właściwym dla danej ramki należy dopisać odpowiednie oznaczenie cyfrowe.



GPKT-R/K/m/00 1104

Gniazdo komputerowo
-telefoniczne, MMC

Obudowy gniazd typu Keystone

Moduły pasujące do obudów znajdują się na stronach 72 – 73.



GPK-1RS/p/00 1366

Obudowa gniazda
pojedynczego, skośna



GPK-2RS/p/00 1367

Obudowa gniazda
podwójnego, skośna



GPK-1R/p/00 1392

Obudowa gniazda
pojedynczego, prosta



GPK-2R/p/00 1393

Obudowa gniazda
podwójnego, prosta

Zaślepka



Z-1R/m/00 1127

Zaślepka



Biały - 00

R-1R/00	1112		Ramka pojedyncza
R-2R/00	1113		Ramka podwójna
R-3R/00	1114		Ramka potrójna
R-4R/00	1115		Ramka poczwórna
R-5R/00	1116		Ramka pięciokrotna



Ecru - 27

R-1R/27	1112		Ramka pojedyncza
R-2R/27	1113		Ramka podwójna
R-3R/27	1114		Ramka potrójna
R-4R/27	1115		Ramka poczwórna
R-5R/27	1116		Ramka pięciokrotna

Ramki do zestawów IP-44



Biały - 00

RH-1R/00	1112		Ramka pojedyncza
RH-2R/00	1113		Ramka podwójna
RH-3R/00	1114		Ramka potrójna
RH-4R/00	1115		Ramka poczwórna
RH-5R/00	1116		Ramka pięciokrotna



Ecru - 27

RH-1R/27	1112		Ramka pojedyncza
RH-2R/27	1113		Ramka podwójna
RH-3R/27	1114		Ramka potrójna
RH-4R/27	1115		Ramka poczwórna
RH-5R/27	1116		Ramka pięciokrotna

Ramki - grubość 6 mm, wykonane ze szkła: 31-białego i 32-czarnego. Ramki dostępne w wersji od pojedynczej do poczwórnej. Po oznaczeniu właściwym dla danej ramki należy dopisać oznaczenie cyfrowe odpowiadające wybranemu kolorowi.



Białe szkło - 31

R-1RG/31	1112		Ramka pojedyncza
R-2RG/31	1113		Ramka podwójna
R-3RG/31	1114		Ramka potrójna
R-4RG/31	1115		Ramka poczwórna



Czarne szkło - 32

R-1RG/32	1112		Ramka pojedyncza
R-2RG/32	1113		Ramka podwójna
R-3RG/32	1114		Ramka potrójna
R-4RG/32	1115		Ramka poczwórna

Ramki - grubość 6 mm, wykonane z następującego materiału: 34-drewno, 35-aluminium, 36-kamień. Ramki dostępne są w wersji od pojedynczej do poczwórnej. Po oznaczeniu właściwym dla danej ramki należy dopisać odpowiednie oznaczenie cyfrowe.



Drewno - 34

R-1RW/34	1112		Ramka pojedyncza
R-2RW/34	1113		Ramka podwójna
R-3RW/34	1114		Ramka potrójna
R-4RW/34	1115		Ramka poczwórna



Aluminium - 35

R-1RA/35	1112		Ramka pojedyncza
R-2RA/35	1113		Ramka podwójna
R-3RA/35	1114		Ramka potrójna
R-4RA/35	1115		Ramka poczwórna



Kamień - 36

R-1RK/36	1112		Ramka pojedyncza
R-2RK/36	1113		Ramka podwójna
R-3RK/36	1114		Ramka potrójna
R-4RK/36	1115		Ramka poczwórna

Ramki - grubość 4 mm, wykonane ze szkła: 31-białego, 32-czarnego, 41-szarego oraz 35-aluminium, od pozostałych odróżnia je dodatkowa ozdobna ramka. Ramki dostępne są w wersji od pojedynczej do poczwórnej. Po oznaczeniu właściwym dla danej ramki należy dopisać odpowiednie oznaczenie cyfrowe.



Białe szkło 31
+ biała ramka 00

R-1RGC/31/00	1112		Ramka pojedyncza
R-2RGC/31/00	1113		Ramka podwójna
R-3RGC/31/00	1114		Ramka potrójna
R-4RGC/31/00	1115		Ramka poczwórna



Czarne szkło 32
+ czarna ramka 25

R-1RGC/32/25	1112		Ramka pojedyncza
R-2RGC/32/25	1113		Ramka podwójna
R-3RGC/32/25	1114		Ramka potrójna
R-4RGC/32/25	1115		Ramka poczwórna



Szare szkło 41
+ czarna ramka 25

R-1RGC/41/25	1112		Ramka pojedyncza
R-2RGC/41/25	1113		Ramka podwójna
R-3RGC/41/25	1114		Ramka potrójna
R-4RGC/41/25	1115		Ramka poczwórna



Aluminium 35
+ srebrna ramka 38

R-1RAC/35/38	1112		Ramka pojedyncza
R-2RAC/35/38	1113		Ramka podwójna
R-3RAC/35/38	1114		Ramka potrójna
R-4RAC/35/38	1115		Ramka poczwórna

Ramki Sonata Metallic - linia metalizowana, dostępne w wersji od pojedynczej do pięciokrotnej. Po oznaczeniu właściwym dla danej ramki należy dopisać oznaczenie cyfrowe odpowiadające wybranemu kolorowi.



Srebro mat - 38

R-1R/38	1112		Ramka pojedyncza
R-2R/38	1113		Ramka podwójna
R-3R/38	1114		Ramka potrójna
R-4R/38	1115		Ramka poczwórna
R-5R/38	1116		Ramka pięciokrotna



Szampański złoty - 39

R-1R/39	1112		Ramka pojedyncza
R-2R/39	1113		Ramka podwójna
R-3R/39	1114		Ramka potrójna
R-4R/39	1115		Ramka poczwórna
R-5R/39	1116		Ramka pięciokrotna



Czekoladowy metalik - 40

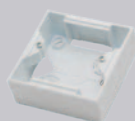
R-1R/40	1112		Ramka pojedyncza
R-2R/40	1113		Ramka podwójna
R-3R/40	1114		Ramka potrójna
R-4R/40	1115		Ramka poczwórna
R-5R/40	1116		Ramka pięciokrotna



Czarny metalik - 33

R-1R/33	1112		Ramka pojedyncza
R-2R/33	1113		Ramka podwójna
R-3R/33	1114		Ramka potrójna
R-4R/33	1115		Ramka poczwórna
R-5R/33	1116		Ramka pięciokrotna

Puszki instalacyjne



Biały - 00

PNP-1R/00	1133		Puszka pojedyncza
PNP-2R/00	1134		Puszka podwójna
PNP-3R/00	1135		Puszka potrójna

Puszki dostępne są w kolorach:
00-biały i 27-ecru, 33-czarny metalik, 38-srebro mat,
39-szampański złoty, 40- czekoladowy metalik.
Po oznaczeniu właściwym dla danej puszki wpisać odpowiednie oznaczenie cyfrowe.

Dostępna kolorystyka



Biały - nr 00



Ecru - nr 27



Srebro mat - nr 38



Szampański złoty - nr 39



Czekoladowy metalik - nr 40



Czarny metalik - nr 33

Dostępne ramki - przykładowe zestawienia kolorystyczne



Białe szkło - nr 31



Czarne szkło - nr 32



Drewno - nr 34



Białe szkło - nr 31/00



Czarne szkło - nr 32/25



Szare szkło - nr 41/25



Aluminium - nr 35



Aluminium - nr 35/38



Kamień - nr 36

Produkty z serii SONATA (*z wyłączeniem kilku gniazd podwójnych) są sprzedawane bez ramki zewnętrznej. Poniżej podajemy oznaczenia handlowe poszczególnych produktów, jakich należy używać przy składaniu zamówień. Oznaczenia obowiązują dla produktów w kolorze: białym, ecru i metalizowanych, z tym, że po oznaczeniu dla produktów w kolorze: białym - należy dopisać cyfrę 00, ecru - należy dopisać cyfrę 27, czarny metalik - należy dopisać cyfrę 33, srebrno mat - należy dopisać cyfrę 38, szampański złoty - należy dopisać cyfrę 39, czekoladowy metalik - należy dopisać cyfrę 40.

ŁP...R/m	- łączniki - w miejsce kropek wpisać odpowiedni numerżądanego łącznika
ŁP...RS/m	- łączniki z podświetleniem - w miejsce kropek wpisać odpowiedni numerżądanego łącznika
ŁP-8R/m	- ściemniacz przyciskowo-obrotowy
ŁP-8RE/m	- ściemniacz elektroniczny (pilot)
ŁP-15RS/m	- łącznik hotelowy
ŁP-16R/m	- czujnik ruchu
GP-1R/m	- gniazdo pojedyncze
GP-1RP/m	- gniazdo pojedyncze z przesłonomi
GP-1RZ/m	- gniazdo pojedyncze z uziemieniem
GP-1RZP/m	- gniazdo pojedyncze z uziemieniem, z przesłonomi
GP-1RS/m	- gniazdo pojedyncze z uziemieniem schuko
GP-1RSP/m	- gniazdo pojedyncze z uziemieniem schuko, z przesłonomi
GP-1RZD/m	- gniazdo pojedyncze z uziemieniem DATA
GP-1RZDP/m	- gniazdo pojedyncze z uziemieniem DATA, z przesłonomi
GP-1RZK/m	- gniazdo pojedyncze z uziemieniem DATA, z kluczem
GPH-1RZ/m	- gniazdo bryzgoszczelne IP-44
GPH-1RZP/m	- gniazdo bryzgoszczelne IP-44 z przesłonomi
GPH-1RS/m	- gniazdo bryzgoszczelne z uziemieniem schuko, IP-44
GPH-1RSP/m	- gniazdo bryzgoszczelne z uziemieniem schuko, IP-44, z przesłonomi
GP-2RR/m	- gniazdo podwójne
GP-2RRP/m	- gniazdo podwójne z przesłonomi
GP-2RRZ/m	- gniazdo podwójne z uziemieniem
GP-2RRZP/m	- gniazdo podwójne z uziemieniem, z przesłonomi
GP-2R	- gniazdo podwójne*
GP-2RP	- gniazdo podwójne z przesłonomi*
GP-2RZ	- gniazdo podwójne z uziemieniem*
GP-2RZP	- gniazdo podwójne z uziemieniem, z przesłonomi*
GP-2RS	- gniazdo podwójne z uziemieniem schuko*
GP-2RSP	- gniazdo podwójne z uziemieniem schuko, z przesłonomi*
GP-2RC	- gniazdo podwójne z funkcją niezamienności faz*
GP-3R/m	- gniazdo potrójne
GPA-1RF/m	- gniazdo antenowe, pojedyncze, typu F
GPA-2RF/m	- gniazdo antenowe, podwójne, typu F
GPA-10RP/m	- gniazdo antenowe, przelotowe, 10 dB
GPA-14RP/m	- gniazdo antenowe, przelotowe, 14 dB
GPA-16RP/m	- gniazdo antenowe, przelotowe, 16 dB
GPA-10RPZ/m	- gniazdo antenowe, zakończeniowe
GPA-RK/m	- gniazdo antenowe, końcowe
GPA-RS/m	- gniazdo RTV-SAT, końcowe
GPA-RSP/m	- gniazdo RTV-SAT, przelotowe
GPA-RZS/m	- gniazdo RTV-SAT z dwoma wyjściami SAT
GPA-RD/m	- gniazdo RTV-DATA (na zamówienie)
GPT-1R/m	- gniazdo telefoniczne, pojedyncze
GPT-2RR/m	- gniazdo telefoniczne, podwójne, równoległe
GPT-2RN/m	- gniazdo telefoniczne podwójne, niezależne
GPK-1R/K/m	- gniazdo komputerowe, pojedyncze, kat. 5e, MMC
GPK-1R/KE/m	- gniazdo komputerowe, pojedyncze, ekranowane, kat. 5e, MMC
GPK-1R/K6/m	- gniazdo komputerowe, pojedyncze, kat. 6, MMC
GPK-1R/K6E/m	- gniazdo komputerowe, pojedyncze, ekranowane, kat. 6, MMC
GPK-1R/T6/m	- gniazdo komputerowe, pojedyncze, kat. 6, FMT
GPK-1R/T6AE/m	- gniazdo komputerowe, pojedyncze, ekranowane, kat. 6a, FMT
GPK-2R/K/m	- gniazdo komputerowe, podwójne, kat. 5e, MMC

GPK-2R/KE/m	- gniazdo komputerowe, podwójne, ekranowane, kat. 5e, MMC
GPK-2R/K6/m	- gniazdo komputerowe, podwójne, kat. 6, MMC
GPK-2R/K6E/m	- gniazdo komputerowe, podwójne, ekranowane, kat. 6, MMC
GPK-2R/T6/m	- gniazdo komputerowe, podwójne, kat. 6, FMT
GPK-2R/T6AE/m	- gniazdo komputerowe, podwójne, ekranowane, kat. 6a, FMT
GPKT-R/K/m	- gniazdo komputerowo-telefoniczne
GPE-1R/m	- gniazdo ekwipotencjalne pojedyncze (na zamówienie)
GPE-2R/m	- gniazdo ekwipotencjalne podwójne (na zamówienie)
GPK-1RS/p	- obudowa gniazda pojedynczego, skośna
GPK-2RS/p	- obudowa gniazda podwójnego, skośna
GPK-1RP	- obudowa gniazda pojedynczego, prosta
GPK-2RP	- obudowa gniazda podwójnego, prosta
GG-1R/m	- gniazdo głośnikowe, pojedyncze
GG-2R/m	- gniazdo głośnikowe, podwójne
RTP-1R/m	- regulator temperatury z czujnikiem podpodłogowym (na zamówienie)
RTP-1RN/m	- regulator temperatury z czujnikiem napowietrzonym
Z-1R/m	- zaślepka

Poniżej przykładowe zamówienie:

Aby otrzymać łącznik jednobiegunowy w kolorze białym należy zamówić:

ŁP-1R/m/00
R-1R/00



Aby otrzymać łącznik jednobiegunowy z podświetleniem w kolorze czarnym z ramką aluminiową należy zamówić:

ŁP-1RS/m/33
R-1RA/35



Aby otrzymać łącznik jednobiegunowy w kolorze ecru należy zamówić:
ŁP-1R/m/27
R-1R/27

Aby otrzymać łącznik schodowy z białą ramką szklaną należy zamówić:
ŁP-3R/m/00
R-1RG/31

Aby otrzymać gniazdo podwójne z czarną ramką szklaną należy zamówić:
GP-2RR/m/00
R-1RG/32

Aby otrzymać łącznik dwugrupowy czarny z ramką drewnianą należy zamówić:
ŁP-2R/m/33
R-1RW/34

Aby otrzymać gniazdo pojedyncze czarne z ramką kamienną należy zamówić:
GP-1R/m/33
R-1RK/36

Łączniki podtynkowe z podświetleniem

- Zaciski bezgwintowe
- Napięcie znamionowe 250 V
- Prąd znamionowy 16 AX
- Stopień ochrony IP-20

Ściemniacz przyciskowo-obrotowy

- Zaciski gwintowe
- Zasilanie 230 V ~ 50 Hz
- Zakres obciążenia: 40-400 W



ŁP-1RMS/m/37 1150 Łącznik jednobiegunowy



ŁP-2RMS/m/37 1151 Łącznik dwugrupowy /świecznikowy/



ŁP-3RMS/m/37 1152 Łącznik schodowy



ŁP-4RMS/m/37 1153 Łącznik krzyżowy



ŁP-11RMS/m/37 1156 Łącznik dwubiegunowy



ŁP-12RMS/m/37 1157 Łącznik kontrolny

• Prąd znamionowy 10 AX



ŁP-5RMS/m/37 1154 Łącznik zwierny „światło”



ŁP-6RMS/m/37 1154 Łącznik zwierny „dzwonek”



ŁP-7RMS/m/37 1155 Łącznik żaluzjowy



ŁP-8RM/m/37 1159 Ściemniacz przyciskowo-obrotowy

Gniazda podtynkowe

- Zaciski gwintowe
- Napięcie znamionowe 250 V
- Prąd znamionowy 16 A
- Stopień ochrony IP-20



GP-1RM/m/37 1160 Gniazdo pojedyncze



GP-1RMP/m/37 1160 Gniazdo pojedyncze z przesłonami torów prądowych



GP-1RMZ/m/37 1161 Gniazdo pojedyncze z uziemieniem



GP-1RMZP/m/37 1161 Gniazdo pojedyncze z uziemieniem, z przesłonami torów prądowych



GP-1RMZD/m/37 1162 Gniazdo pojedyncze z uziemieniem DATA



GP-1RMZDP/m/37 1162 Gniazdo pojedyncze z uziemieniem DATA, z przesłonami torów prądowych



GP-1RMZK/m/37 1163 Gniazdo pojedyncze z uziemieniem DATA, z kluczem uprawniającym

Gniazda antenowe
• Zaciski gwintowe

Ramki



GPA-2RMF/m/37 1175

Gniazdo antenowe
podwójne typu F



GPA-10RMP/m/37* 1165

Gniazdo RTV przelotowe,
współczynnik tłumienia 10 dB*

GPA-14RMP/m/37* 1165

Gniazdo RTV przelotowe,
współczynnik tłumienia 14 dB*

GPA-16RMP/m/37* 1165

Gniazdo RTV przelotowe,
współczynnik tłumienia 16 dB*

GPA-10RMPZ/m/37* 1165

Gniazdo RTV zakończeniowe*

GPA-RMK/m/37 1166

Gniazdo RTV końcowe,
współczynnik tłumienia 2,5-3 dB



GPA-RMS/m/37 1171

Gniazdo RTV-SAT

Gniazda telefoniczne
• Zaciski gwintowe • Złącze IDC



GPT-2RMN/m/37 1167

Gniazdo telefoniczne
podwójne, niezależne

Gniazda komputerowe
• Zaciski gwintowe • Złącze IDC



GPK-2RM/K/m/37 1169

Gniazdo komputerowe kat. 5e,
MMC

GPK-2RM/KE/m/37 1169

Gniazdo komputerowe kat. 5e,
ekranowane, MMC

GPK-2RM/K6/m/37 1170

Gniazdo komputerowe kat. 6,
MMC

GPK-2RM/K6E/m/37 1170

Gniazdo komputerowe kat. 6,
ekranowane, MMC

GPK-2RM/T6/m/37 1170

Gniazdo komputerowe
kat. 6, FMT

GPK-2RM/T6AE/m/37 1170

Gniazdo komputerowe kat. 6a,
ekranowane, FMT



GPKT-RM/K/m/37 1168

Gniazdo
komputerowo-telefoniczne,
MMC

Obudowa gniazda typu Keystone

Moduły pasujące do obudowy znajdują się na stronach 72 – 73.



GPK-2RM/p/37 1176

Obudowa gniazda
podwójnego, prosta



R-1RM/37 1112



Ramka pojedyncza

R-2RM/37 1113



Ramka podwójna

R-3RM/37 1114



Ramka potrójna

Ramki do serii Sonata są ramkami uniwersalnymi, umożliwiającymi montaż produktów zarówno w wersji poziomej, jak i pionowej.

Przykładowe zamówienie:

Aby otrzymać łącznik dwugrupowy świecznikowy z podświetleniem w kolorze Stal Inox należy zamówić:

ŁP-2RMS/m/37

R-1RM/37



+



=



ŁP-2RMS/m/37

R-1RM/37

ŁP-2RMS/37

Oznaczenia

Produkty z serii Sonata Stal Inox są sprzedawane bez ramki zewnętrznej. Ponizej podajemy oznaczenia handlowe poszczególnych produktów, jakich należy używać przy składaniu zamówień.

Po oznaczeniu danego produktu należy dopisać liczbę 37.

LP...RMS/m	– łączniki z podświetleniem – w miejsce kropek wpisać odpowiedni numer żądanego łącznika
LP-8RM/m	– ściemiacz przyciskowo-obrotowy
GP-1RM/m	– gniazdo pojedyncze
GP-1RMP/m	– gniazdo pojedyncze z przesłanami
GP-1RMZ/m	– gniazdo pojedyncze z uziemieniem
GP-1RMZP/m	– gniazdo pojedyncze z uziemieniem, z przesłanami
GP-1RMZD/m	– gniazdo pojedyncze z uziemieniem DATA
GP-1RMZDP/m	– gniazdo pojedyncze z uziemieniem DATA, z przesłanami
GP-1RMZK/m	– gniazdo pojedyncze z uziemieniem DATA, z kluczem
GPA-2RMF/m	– gniazdo antenowe podwójne typu F
GPA-10RMP/m	– gniazdo antenowe, przelotowe, 10dB
GPA-14RMP/m	– gniazdo antenowe, przelotowe, 14dB
GPA-16RMP/m	– gniazdo antenowe, przelotowe, 16dB
GPA-10RMPZ/m	– gniazdo antenowe, zakończeniowe
GPA-RMK/m	– gniazdo antenowe, końcowe
GPA-RMS/m	– gniazdo RTV-SAT
GPT-2RMN/m	– gniazdo telefoniczne podwójne, niezależne
GPK-2RM/K/m	– gniazdo komputerowe, podwójne, kat. 5e, MMC
GPK-2RM/KE/m	– gniazdo komputerowe, podwójne, ekranowane, kat. 5e, MMC
GPK-2RM/K6/m	– gniazdo komputerowe, podwójne, kat. 6, MMC
GPK-2RM/K6E/m	– gniazdo komputerowe, podwójne, ekranowane, kat. 6, MMC
GPK-2RM/T6/m	– gniazdo komputerowe, podwójne, kat. 6, FMT
GPK-2RM/T6AE/m	– gniazdo komputerowe, podwójne, ekranowane, kat. 6a, FMT
GPKT-RM/K/m	– gniazdo komputerowo-telefoniczne
GPK-2RM/p	– obudowa gniazda podwójnego prosta

*Dostępne na zamówienie

- Zaciski gwintowe
- Zasilanie 230 V ~ 50 Hz
- Zakres obciążenia: 40-400 W

Łączniki podtynkowe z podświetleniem

- Zaciski bezgwintowe
- Napięcie znamionowe 250 V
- Prąd znamionowy 16 AX
- Stopień ochrony IP-20



ŁP-8RM/m/44 1159

Ściemniacz
przyciskowo-obrotowy



ŁP-1RMS/m/44 1150 Łącznik jednobiegunowy



ŁP-2RMS/m/44 1151 Łącznik dwugrupowy /świecznikowy/



ŁP-3RMS/m/44 1152 Łącznik schodowy



ŁP-4RMS/m/44 1153 Łącznik krzyżowy



ŁP-11RMS/m/44 1156 Łącznik dwubiegunowy



ŁP-12RMS/m/44 1157 Łącznik kontrolny

- Prąd znamionowy 10 AX



ŁP-5RMS/m/44 1154 Łącznik zwierny „światło”



ŁP-6RMS/m/44 1154 Łącznik zwierny „dzwonek”



ŁP-7RMS/m/44 1155 Łącznik żaluzjowy

Gniazda podtynkowe

- Zaciski gwintowe
- Napięcie znamionowe 250 V
- Prąd znamionowy 16 A
- Stopień ochrony IP-20



GP-1RM/m/44 1160

Gniazdo pojedyncze



GP-1RMP/m/44 1160

Gniazdo pojedyncze
z przesłonami torów prądowych



GP-1RMZ/m/44 1161

Gniazdo pojedyncze
z uziemieniem



GP-1RMZP/m/44 1161

Gniazdo pojedyncze
z uziemieniem,
z przesłonami torów prądowych



GP-1RMZD/m/44 1162

Gniazdo pojedyncze
z uziemieniem DATA



GP-1RMZDP/m/44 1162

Gniazdo pojedyncze
z uziemieniem DATA,
z przesłonami torów prądowych



GP-1RMZK/m/44 1163

Gniazdo pojedyncze
z uziemieniem DATA,
z kluczem uprawniającym

Gniazda antenowe
• Zaciski gwintowe

Ramki



GPA-2RMP/m/44 1175 Gniazdo antenowe podwójne typu F



GPA-10RMP/m/44* 1165 Gniazdo RTV przelotowe, współczynnik tłumienia 10 dB*

GPA-14RMP/m/44* 1165 Gniazdo RTV przelotowe, współczynnik tłumienia 14 dB*

GPA-16RMP/m/44* 1165 Gniazdo RTV przelotowe, współczynnik tłumienia 16 dB*

GPA-10RMPZ/m/44* 1165 Gniazdo RTV zakończeniowe*

GPA-RMK/m/44 1166 Gniazdo RTV końcowe, współczynnik tłumienia 2,5-3 dB



GPA-RMS/m/44 1171 Gniazdo RTV-SAT

Gniazda telefoniczne
• Zaciski gwintowe • Złącze IDC



GPT-2RMN/m/44 1167 Gniazdo telefoniczne podwójne, niezależne

Gniazda komputerowe
• Zaciski gwintowe • Złącze IDC



GPK-2RM/K/m/44 1169 Gniazdo komputerowe kat. 5e, MMC

Obudowa gniazda typu Keystone
Moduły pasujące do obudowy znajdują się na stronach 72 – 73.



GPK-2RM/p/44 1176 Obudowa gniazda podwójnego, prosta



R-1RM/44 1112  Ramka pojedyncza
R-2RM/44 1113  Ramka podwójna
R-3RM/44 1114  Ramka potrójna

Ramki do serii Sonata są ramkami uniwersalnymi, umożliwiającymi montaż produktów zarówno w wersji poziomej, jak i pionowej.

Przykładowe zamówienie:

Aby otrzymać łącznik jednobiegunowy z podświetleniem w kolorze Nowe Srebro należy zamówić:

ŁP-1RMS/m/44
R-1RM/44



ŁP-1RMS/m/44

+



R-1RM/44

=



ŁP-1RMS/44

Oznaczenia

Produkty z serii Sonata Nowe Srebro są sprzedawane bez ramki zewnętrznej. Poniżej podajemy oznaczenia handlowe poszczególnych produktów, jakich należy używać przy składaniu zamówień. Po oznaczeniu danego produktu należy dopisać liczbę 44.

LP-...RMS/m	– łączniki z podświetleniem – w miejsce kropek wpisać odpowiedni numer żądanego łącznika
LP-8RM/m	– ściemniacz przyciskowo-obrotowy
GP-1RM/m	– gniazdo pojedyncze
GP-1RMP/m	– gniazdo pojedyncze z przesłonami
GP-1RMZ/m	– gniazdo pojedyncze z uziemieniem
GP-1RMZP/m	– gniazdo pojedyncze z uziemieniem, z przesłonami
GP-1RMZD/m	– gniazdo pojedyncze z uziemieniem DATA
GP-1RMZDP/m	– gniazdo pojedyncze z uziemieniem DATA, z przesłonami
GP-1RMZK/m	– gniazdo pojedyncze z uziemieniem DATA, z kluczem
GPA-2RMP/m	– gniazdo antenowe podwójne typu F
GPA-10RMP/m	– gniazdo antenowe, przelotowe, 10dB
GPA-14RMP/m	– gniazdo antenowe, przelotowe, 14dB
GPA-16RMP/m	– gniazdo antenowe, przelotowe, 16dB
GPA-10RMPZ/m	– gniazdo antenowe, zakończeniowe
GPA-RMK/m	– gniazdo antenowe, końcowe
GPA-RMS/m	– gniazdo RTV-SAT
GPT-2RMN/m	– gniazdo telefoniczne podwójne, niezależne
GPK-2RM/K/m	– gniazdo komputerowe, podwójne, kat. 5e, MMC
GPK-2RM/p	– obudowa gniazda podwójnego, prosta

*Dostępne na zamówienie

Łączniki podtynkowe

- Zaciski bezgwintowe
- Napięcie znamionowe 250 V
- Prąd znamionowy 16 AX
- Stopień ochrony IP-20

Łączniki podtynkowe z podświetleniem

- Zaciski bezgwintowe
- Napięcie znamionowe 250 V
- Prąd znamionowy 16 AX
- Stopień ochrony IP-20



ŁP-1Y/m/00 1001 Łącznik jednobiegunowy



ŁP-2Y/m/00 1002 Łącznik dwugrupowy /świecznikowy/
ŁP-9Y/m/00 1009 Łącznik schodowy + jednobiegunowy
ŁP-10Y/m/00 1010 Łącznik podwójny schodowy



ŁP-3Y/m/00 1003 Łącznik schodowy



ŁP-4Y/m/00 1004 Łącznik krzyżowy



ŁP-11Y/m/00 1007 Łącznik dwubiegunowy

• Prąd znamionowy 10 AX



ŁP-5Y/m/00 1005 Łącznik zwierny „światło”



ŁP-6Y/m/00 1005 Łącznik zwierny „dzwonek”



ŁP-7Y/m/00 1006 Łącznik żaluzjowy



ŁP-17Y/m/00 1260 Łącznik podwójny zwierny



ŁP-13Y/m/00 1129 Łącznik potrójny



ŁP-1YS/m/00 1001 Łącznik jednobiegunowy



ŁP-2YS/m/00 1002 Łącznik dwugrupowy /świecznikowy/



ŁP-3YS/m/00 1003 Łącznik schodowy



ŁP-4YS/m/00 1004 Łącznik krzyżowy



ŁP-11YS/m/00 1007 Łącznik dwubiegunowy



ŁP-12YS/m/00 1008 Łącznik kontrolny

• Prąd znamionowy 10 AX



ŁP-5YS/m/00 1005 Łącznik zwierny „światło”



ŁP-6YS/m/00 1005 Łącznik zwierny „dzwonek”



ŁP-7YS/m/00 1006 Łącznik żaluzjowy

Aksesoria do łączników z podświetleniem na str. 125

Gniazdo potrójne EURO

- Zaciski gwintowe
- Napięcie znamionowe 230 V
- Prąd znamionowy 2,5 A
- Stopień ochrony IP-20



ZU-1Y 1056

Zestaw uszczelniający
do łączników IP-44

Istnieje możliwość zabudowy łączników IP-20 jako łączniki IP-44, w tym celu należy nabyć zestaw uszczelniający przedstawiony powyżej oraz ramkę z oznaczeniem IP-44.

Łącznik hotelowy

- Zaciski gwintowe • Zasilanie 230 V~50 Hz
- Obciążenie 16 A • Stopień ochrony IP-20 • Czas zwłoki: 3s



łP-15YS/m/00 1041

Łącznik hotelowy

Ściemniacze

- Zaciski gwintowe • Zasilanie 230 V~50 Hz
- Stopień ochrony IP-20



łP-8Y/m/00 1011

Ściemniacz przyciskowo-obrotowy,
przystosowany do obciążenia
żarowego i halogenowego,
zakres obciążenia: 40-400W



łP-8YE/m/00 1012

Ściemniacz elektroniczny sterowany
pilotem lub dotykiem,
zakres obciążenia: 20-400W

Elektroniczny czujnik ruchu

- Zaciski gwintowe • Napięcie znamionowe 230 V
- Obciążenie: - żarowe 3200 W - świetłówkowe 750 W - indukcyjne 750 W • Stopień ochrony IP-20
- Zakres regulacji czasu załączenia przełącznika: 3 s. – 5 min.
- Kąt pola detekcji: 136° • Zasięg działania: 7 m



łP-16Y/m/00 1042

Elektroniczny czujnik ruchu

Regulator temperatury

- Zaciski gwintowe • Napięcie znamionowe 230 V
- Obciążenie: - żarowe 3200 W - indukcyjne 750 W



RTP-1Y/m/00* 1043

Regulator temperatury z czujnikiem
podpodłogowym*



RTP-1YN/m/00 1044

Regulator temperatury z czujnikiem
napowietrznym



GP-3Y/m/00 1025

Gniazdo potrójne EURO

Gniazda podtynkowe

- Zaciski gwintowe • Napięcie znamionowe 250 V
- Prąd znamionowy 16 A • Stopień ochrony IP-20



GP-1Y/m/00 1013

Gniazdo pojedyncze



GP-1YP/m/00 1013

Gniazdo pojedyncze
z przesłonami torów prądowych



GP-1YZ/m/00 1014

Gniazdo pojedyncze z uziemieniem



GP-1YZP/m/00 1014

Gniazdo pojedyncze
z uziemieniem,
z przesłonami torów prądowych



GP-1YS/m/00 1017

Gniazdo pojedyncze
z uziemieniem schuko



GP-1YSP/m/00 1017

Gniazdo pojedyncze
z uziemieniem schuko,
z przesłonami torów prądowych



GP-1YZD/m/00 1015

Gniazdo pojedyncze
z uziemieniem DATA



GP-1YZDP/m/00 1015

Gniazdo pojedyncze
z uziemieniem DATA,
z przesłonami torów prądowych



GP-1YZK/m/00 1016

Gniazdo pojedyncze z uziemieniem
DATA, z kluczem uprawniającym

*Dostępne na zamówienie

Gniazda podtynkowe

- Zaciski gwintowe • Napięcie znamionowe 250 V
- Prąd znamionowy 16 A • Stopień ochrony IP-44



GPH-1YZ/m/00/d 1018 Gniazdo bryzgoszczelne z uziemieniem, IP-44



GPH-1YZP/m/00/d 1018 Gniazdo bryzgoszczelne z uziemieniem, IP-44, z przesłonami torów prądowych



GPH-1YS/m/00/d 1019 Gniazdo bryzgoszczelne z uziemieniem schuko, IP-44



GPH-1YSP/m/00/d 1019 Gniazdo bryzgoszczelne z uziemieniem schuko, IP-44, z przesłonami torów prądowych

Gniazda podtynkowe

- Zaciski gwintowe • Napięcie znamionowe 250 V
- Prąd znamionowy 16 A • Stopień ochrony IP-20

Przeznaczone do montażu w ramki wielokrotne



GP-2YR/m/00 1022 Gniazdo podwójne



GP-2YRP/m/00 1022 Gniazdo podwójne z przesłonami torów prądowych



GP-2YRZ/m/00 1023 Gniazdo podwójne z uziemieniem



GP-2YRZP/m/00 1023 Gniazdo podwójne z uziemieniem, z przesłonami torów prądowych

Sprzedawane w całości z ramką zewnętrzną



GP-2Y/00 1020 Gniazdo podwójne



GP-2YP/00 1020 Gniazdo podwójne z przesłonami torów prądowych



GP-2YZ/00 1021 Gniazdo podwójne z uziemieniem



GP-2YZP/00 1021 Gniazdo podwójne z uziemieniem, z przesłonami torów prądowych



GP-2YS/00 1024 Gniazdo podwójne z uziemieniem schuko



GP-2YSP/00 1024 Gniazdo podwójne z uziemieniem schuko, z przesłonami torów prądowych



GP-2YC/00 1026 Gniazdo podwójne z uziemieniem, z funkcją niezamienności faz

Gniazda telefoniczne

- Zaciski gwintowe



GPT-1Y/m/00 1032 Gniazdo telefoniczne, pojedyncze niezależne



GPT-2YN/m/00 1033 Gniazdo telefoniczne, podwójne niezależne

GPT-2YR/m/00 1033 Gniazdo telefoniczne, podwójne równoległe

Gniazda ekwipotencjalne*

Gniazda głośnikowe

* Przyłączalność przewodów 0,75 mm²



GPE-1Y/m/00* 1396 Gniazdo ekwipotencjalne pojedyncze*



GPE-2Y/m/00* 1397 Gniazdo ekwipotencjalne podwójne*



WKE* 1571 Wtyczka gniazda ekwipotencjalnego*



GG-1Y/m/00 1039 Gniazdo głośnikowe, pojedyncze



GG-2Y/m/00 1040 Gniazdo głośnikowe, podwójne

Gniazda antenowe

* Zaciski gwintowe



GPA-1YF/m/00 1031 Gniazdo antenowe pojedyncze typu F



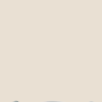
GPA-2YF/m/00 1376 Gniazdo antenowe podwójne typu F



GPA-YK/m/00 1028 Gniazdo antenowe, końcowe, współczynnik tłumienia 2,5-3 dB



GPA-10YP/m/00* 1027 Gniazdo antenowe, przelotowe, współczynnik tłumienia 10 dB*



GPA-14YP/m/00* 1027 Gniazdo antenowe, przelotowe, współczynnik tłumienia 14 dB*



GPA-16YP/m/00* 1027 Gniazdo antenowe, przelotowe, współczynnik tłumienia 16 dB*



GPA-10YPZ/m/00* 1027 Gniazdo antenowe, zakończeniowe*



GPA-YS/m/00 1029 Gniazdo RTV-SAT końcowe, współczynnik tłumienia 1,5-2 dB



GPA-YSP/m/00* 1030 Gniazdo RTV-SAT przelotowe, współczynnik tłumienia 1,2 dB*

GPA-Y2S/m/00 1067 Gniazdo RTV-SAT z dwoma wyjściami SAT

GPA-YD/m/00* 1385 Gniazdo RTV-DATA*

Gniazda komputerowe

* Złącze IDC



GPK-1Y/K/m/00 1034 Gniazdo komputerowe, pojedyncze, kat. 5e, MMC

GPK-1Y/KE/m/00* 1034 Gniazdo komputerowe, pojedyncze, ekranowane, kat. 5e, MMC*

GPK-1Y/K6/m/00 1036 Gniazdo komputerowe, pojedyncze, kat. 6, MMC

GPK-1Y/K6E/m/00 1036 Gniazdo komputerowe, pojedyncze, ekranowane, kat. 6, MMC

GPK-1Y/T6/m/00* 1036 Gniazdo komputerowe, pojedyncze, kat. 6, FMT*

GPK-1Y/T6AE/m/00 1036 Gniazdo komputerowe, pojedyncze, ekranowane, kat. 6a, FMT



GPK-2Y/K/m/00 1035 Gniazdo komputerowe, podwójne, kat. 5e, MMC

GPK-2Y/KE/m/00* 1035 Gniazdo komputerowe, podwójne, ekranowane, kat. 5e, MMC

GPK-2Y/K6/m/00 1037 Gniazdo komputerowe, podwójne, kat. 6, MMC

GPK-2Y/K6E/m/00 1037 Gniazdo komputerowe, podwójne, ekranowane, kat. 6, MMC

GPK-2Y/T6/m/00* 1037 Gniazdo komputerowe, podwójne, kat. 6, FMT

GPK-2Y/T6AE/m/00 1037 Gniazdo komputerowe, podwójne, ekranowane, kat. 6a, FMT



GPKT-Y/K/m/00 1038 Gniazdo komputerowo-telefoniczne, MMC

*Dostępne na zamówienie

*Nie współpracuje z puszkami natynkowymi do serii

Obudowy gniazd typu Keystone
Moduły pasujące do poniższych obudów
znajdują się na stronach 72 – 73.

Ramki - kolorystyka



GPK-1YS/p/00 1368 Obudowa gniazda pojedynczego, skośna



GPK-2YS/p/00 1369 Obudowa gniazda podwójnego, skośna



GPK-1Y/p/00 1390 Obudowa gniazda pojedynczego, prosta



GPK-2Y/p/00 1391 Obudowa gniazda podwójnego, prosta

Zaślepka



Z-1Y/m/00 1066 Zaślepka

Ramki

Ramki do serii Impresja są ramkami uniwersalnymi umożliwiającymi montaż produktów, zarówno w wersji poziomej, jak i pionowej.



Biały - 00

R-1Y/00	1046		Ramka pojedyncza
R-2Y/00	1047		Ramka podwójna
R-3Y/00	1048		Ramka potrójna
R-4Y/00	1049		Ramka poczwórna
R-5Y/00	1050		Ramka pięciokrotna



Ecrú - 27

R-1Y/27	1046		Ramka pojedyncza
R-2Y/27	1047		Ramka podwójna
R-3Y/27	1048		Ramka potrójna
R-4Y/27	1049		Ramka poczwórna
R-5Y/27	1050		Ramka pięciokrotna



Srebro - 18

R-1Y/18	1046		Ramka pojedyncza
R-2Y/18	1047		Ramka podwójna
R-3Y/18	1048		Ramka potrójna
R-4Y/18	1049		Ramka poczwórna
R-5Y/18	1050		Ramka pięciokrotna



Złoty metalik - 28

R-1Y/28	1046		Ramka pojedyncza
R-2Y/28	1047		Ramka podwójna
R-3Y/28	1048		Ramka potrójna
R-4Y/28	1049		Ramka poczwórna
R-5Y/28	1050		Ramka pięciokrotna



Tytan - 23

R-1Y/23	1046		Ramka pojedyncza
R-2Y/23	1047		Ramka podwójna
R-3Y/23	1048		Ramka potrójna
R-4Y/23	1049		Ramka poczwórna
R-5Y/23	1050		Ramka pięciokrotna



Antracyt - 50

R-1Y/50	1046		Ramka pojedyncza
R-2Y/50	1047		Ramka podwójna
R-3Y/50	1048		Ramka potrójna
R-4Y/50	1049		Ramka poczwórna
R-5Y/50	1050		Ramka pięciokrotna

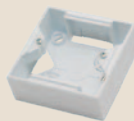
Ramki do zestawów IP-44



Biały - 00

RH-1Y/00	1046		Ramka pojedyncza
RH-2Y/00	1047		Ramka podwójna
RH-3Y/00	1048		Ramka potrójna
RH-4Y/00	1049		Ramka poczwórna
RH-5Y/00	1050		Ramka pięciokrotna

Puszki instalacyjne



Biały - 00

PNP-1Y/00	1051		Puszka pojedyncza
PNP-2Y/00	1052		Puszka podwójna
PNP-3Y/00	1053		Puszka potrójna
PNP-4Y/00	1054		Puszka poczwórna
PNP-5Y/00	1055		Puszka pięciokrotna

Ramki do zestawów IP-44 dostępne są również w kolorach metalizowanych i ecrú – w miejsce kodu 00, wpisz cyfrę odpowiadającą wybranemu kolorowi.

Puszki dostępne są w kolorach: 00 - biały, 27 - ecrú, 18 - srebro, 28 - złoty metalik, 23 - tytan i 50 - antracyt. Po oznaczeniu właściwym dla danej puszkę wpisać odpowiednie oznaczenie cyfrowe.



Biały – nr 00



Ecru – nr 27



Antracyt - nr 50



Srebro – nr 18



Złoty metalik – nr 28



Tytan – nr 23

Wszystkie produkty z serii IMPRESJA (z wyłączeniem kilku gniazd podwójnych), niezależnie od koloru, są sprzedawane bez ramki zewnętrznej. Ramkę zewnętrzną należy nabyć oddzielnie.

Poniżej przykładowe zamówienie:

Aby otrzymać łącznik jednobiegunowy w kolorze białym należy zamówić:

ŁP-1Y/m/00
R-1Y/00



Aby otrzymać łącznik jednobiegunowy w kolorze Ecru należy zamówić:
ŁP-1Y/m/27
R-1Y/27

Aby otrzymać łącznik schodowy w kolorze Srebro należy zamówić:
ŁP-3Y/m/18
R-1Y/18

Aby otrzymać gniazdo podwójne w kolorze Złoty metalik należy zamówić:
GP-2YR/m/28
R-1Y/28

Aby otrzymać gniazdo głośnikowe, podwójne i gniazdo RTV, końcowe w kolorze Tytan, w ramce podwójnej, należy zamówić:
GG-2Y/m/23
GPA-YK/m/23
R-2Y/23




Aby otrzymać gniazdo pojedyncze w kolorze Antracyt należy zamówić:
GP-1Y/m/50
R-1Y/50

Poniżej podajemy oznaczenia handlowe poszczególnych produktów, jakich należy używać przy składaniu zamówień. Oznaczenia obowiązują dla produktów w kolorze: biały, ecru i metalizowanych, z tym, że po oznaczeniu dla produktów w kolorze: • Biały – należy dopisać cyfrę 00 • Ecru - należy dopisać cyfrę 27 • Srebro - należy dopisać cyfrę 18 • Złoty metalik - należy dopisać cyfrę 28 • Tytan - należy dopisać cyfrę 23, • Antracyt- należy dopisać cyfrę 50.



- LP-.....Y/m
- LP-.....YS/m
- LP-8Y/m
- LP-8YE/m
- LP-15YS/m
- LP-16Y/m
- GP-1Y/m
- GP-1YP/m
- GP-1YZ/m
- GP-1YZP/m
- GP-1YS/m
- GP-1YSP/m
- GP-1YZD/m
- GP-1YZDP/m
- GP-1YZK/m
- GPH-1YZ/m
- GPH-1YZP/m
- GPH-1YS/m
- GPH-1YSP/m
- GP-2YR/m
- GP-2YRP/m
- GP-2YZR/m
- GP-2YRZP/m
- GP-3Y/m
- GPT-1Y/m
- GPT-2Y/m
- GPT-2YR/m
- GPA-1YF/m
- GPA-2YF/m
- GPA-YK/m
- GPA-10YPZ/m
- GPA-10YP/m
- GPA-14YP/m
- GPA-16YP/m
- GPA-Y/m
- GPA-YSP/m
- GPA-Y2S/m
- GPA-YD/m
- GG-1Y/m
- GG-2Y/m
- GPK-1Y/K/m
- GPK-1Y/KE/m
- GPK-1Y/K6/m
- GPK-1Y/K6E/m
- GPK-1Y/T6/m
- GPK-1Y/T6AE/m
- GPK-2Y/K/m
- GPK-2Y/KE/m
- GPK-2Y/K6/m
- GPK-2Y/K6E/m
- GPK-2Y/T6/m
- GPK-2Y/T6AE/m
- GPKT-Y/K/m
- GPE-1Y/m
- GPE-2Y/m
- GPK-1YS/p
- GPK-2YS/p
- GPK-1Y/p
- GPK-2Y/p
- RTP-1Y/m
- RTP-1YN/m
- Z-1Y/m
- łączniki - w miejsce kropek wpisać odpowiedni numer żądanego łącznika
- łączniki z podświetleniem - w miejsce kropek wpisać odpowiedni numer żądanego łącznika
- ściemniacz przyciskowo-obrotowy
- ściemniacz elektroniczny
- łącznik hotelowy
- czujnik ruchu
- gniazdo pojedyncze
- gniazdo pojedyncze z przesłonami
- gniazdo pojedyncze z uziemieniem
- gniazdo pojedyncze z uziemieniem, z przesłonami
- gniazdo pojedyncze z uziemieniem schuko
- gniazdo pojedyncze z uziemieniem schuko, z przesłonami
- gniazdo z uziemieniem DATA
- gniazdo z uziemieniem DATA, z przesłonami
- gniazdo z uziemieniem DATA, z kluczem uprawniającym
- gniazdo bryzgoszczelne IP-44
- gniazdo bryzgoszczelne z uziemieniem, z przesłonami
- gniazdo bryzgoszczelne z uziemieniem schuko, IP-44
- gniazdo bryzgoszczelne z uziemieniem schuko, IP-44, z przesłonami
- gniazdo podwójne
- gniazdo podwójne z przesłonami
- gniazdo podwójne z uziemieniem
- gniazdo podwójne z uziemieniem, z przesłonami
- gniazdo potrójne EURO
- gniazdo telefoniczne, pojedyncze
- gniazdo telefoniczne, podwójne niezależne
- gniazdo telefoniczne, podwójne równoległe
- gniazdo antenowe, pojedyncze, typu F
- gniazdo antenowe, podwójne, typu F
- gniazdo antenowe, końcowe
- gniazdo antenowe zakończeniowe
- gniazdo antenowe, przelotowe
- gniazdo antenowe, przelotowe
- gniazdo RTV-SAT
- gniazdo RTV-SAT, przelotowe
- gniazdo RTV-SAT z 2 wyjściami SAT
- gniazdo RTV-DATA (na zamówienie)
- gniazdo głośnikowe, pojedyncze
- gniazdo głośnikowe, podwójne
- gniazdo komputerowe, pojedyncze, kat. 5e, MMC
- gniazdo komputerowe, pojedyncze, kat. 5e, ekranowane, MMC
- gniazdo komputerowe, pojedyncze, kat. 6, MMC
- gniazdo komputerowe, pojedyncze, kat. 6, ekranowane, MMC
- gniazdo komputerowe, pojedyncze, kat. 6, FMT
- gniazdo komputerowe, pojedyncze, kat. 6a, ekranowane, FMT
- gniazdo komputerowe, podwójne, kat. 5e, MMC
- gniazdo komputerowe, podwójne, kat. 5e, ekranowane, MMC
- gniazdo komputerowe, podwójne, kat. 6, MMC
- gniazdo komputerowe, podwójne, kat. 6, ekranowane, MMC
- gniazdo komputerowe, podwójne, kat. 6, FMT
- gniazdo komputerowe, podwójne, kat. 6a, ekranowane, FMT
- gniazdo komputerowe, podwójne, kat. 6a, ekranowane, FMT
- gniazdo komputerowo-telefoniczne, MMC
- gniazdo ekwipotencjalne pojedyncze (na zamówienie)
- gniazdo ekwipotencjalne podwójne (na zamówienie)
- obudowa gniazda pojedynczego, skośna
- obudowa gniazda podwójnego, skośna
- obudowa gniazda pojedynczego, prosta
- obudowa gniazda podwójnego, prosta
- regulator temperatury z czujnikiem podpodłogowym (na zamówienie)
- regulator temperatury z czujnikiem napowietrznym
- zaślepka

Moduły gniazd komputerowych

Kategoria 5e – UTP

	MGK-K5	Moduł RJ45, MMC
	MGK-L5	Moduł RJ45, LEVITON
	MGK-M5	Moduł RJ45, MOLEX



Kategoria 5e, ekranowane – STP

	MGK-K5E*	Moduł RJ45, MMC*
	MGK-L5E*	Moduł RJ45, LEVITON*





Kategoria 6 – UTP

	MGK-K6	Moduł RJ45, MMC
	MGK-T6*	Moduł RJ45, FMT*
	MGK-L6	Moduł RJ45, LEVITON
	MGK-M6	Moduł RJ45, MOLEX


Kategoria 6, ekranowane – STP

	MGK-K6E*	Moduł RJ45, MMC*
	MGK-L6E*	Moduł RJ45, LEVITON*

Kategoria 6a, ekranowane – STP

	MGK-K6AE*	Moduł RJ45, MMC*
	MGK-T6AE	Moduł RJ45, FMT
	MGK-L6AE*	Moduł RJ45, LEVITON*
	MGK-M6AE*	Moduł RJ45, MOLEX*

Moduł HDMI*

	MG-HDMI**	Moduł HDMI**
---	-----------	--------------

Moduł USB


	MG-USB	Moduł USB
---	--------	-----------

Moduły HDMI i USB współpracują tylko z prostymi obudowami gniazd typu Keystone

Moduł gniazda telefonicznego

	MGT-K	Moduł RJ12, MMC
---	-------	-----------------

Moduł gniazda antenowego

	MGA-1F	Moduł typu F
---	--------	--------------

*Nie współpracuje z puszkami natynkowymi do serii

** Do puszek Ø60 mm, o głębokości min. 60 mm, tylko jako pojedyncze

Łączniki podtynkowe

- Zaciski bezgwintowe
- Napięcie znamionowe 250 V
- Prąd znamionowy 16 AX
- Stopień ochrony IP-20

Łączniki podtynkowe z podświetleniem

- Zaciski bezgwintowe
- Napięcie znamionowe 250 V
- Prąd znamionowy 16 AX
- Stopień ochrony IP-20



ŁP-1J/m/00 347 Łącznik jednobiegunowy



ŁP-2J/m/00 348 Łącznik dwugrupowy /świecznikowy/
ŁP-9J/m/00 353 Łącznik schodowy + jednobiegunowy
ŁP-10J/m/00 355 Łącznik podwójny schodowy



ŁP-3J/m/00 349 Łącznik schodowy



ŁP-4J/m/00 350 Łącznik krzyżowy



ŁP-11J/m/00 357 Łącznik dwubiegunowy

• Prąd znamionowy 10 AX



ŁP-5J/m/00 351 Łącznik zwierny „światło”



ŁP-6J/m/00 351 Łącznik zwierny „dzwonek”



ŁP-7J/m/00 352 Łącznik żaluzjowy



ŁP-17J/m/00 1261 Łącznik podwójny zwierny



ŁP-13J/m/00 356 Łącznik potrójny



ŁP-1JS/m/00 347 Łącznik jednobiegunowy



ŁP-2JS/m/00 348 Łącznik dwugrupowy /świecznikowy/



ŁP-3JS/m/00 349 Łącznik schodowy



ŁP-4JS/m/00 350 Łącznik krzyżowy



ŁP-11JS/m/00 357 Łącznik dwubiegunowy



ŁP-12JS/m/00 358 Łącznik kontrolny

• Prąd znamionowy 10 AX



ŁP-5JS/m/00 351 Łącznik zwierny „światło”



ŁP-6JS/m/00 351 Łącznik zwierny „dzwonek”



ŁP-7JS/m/00 352 Łącznik żaluzjowy

Akcesoria do łączników z podświetleniem na str. 125



ZU-1J 359 Zestaw uszczelniający do łączników IP-44



ROH-1J/00 359 Ramka ozdobna, mocująca do łączników IP-44

Istnieje możliwość zabudowy łączników IP-20 jako łączniki IP-44, w tym celu należy nabyć akcesoria przedstawione powyżej.

Łącznik hotelowy

- Zaciski gwintowe • Zasilanie 230 V~50 Hz
- Stopień ochrony IP-20 • Obciążenie 16 A • Czas zwłoki: 3 s



ŁP-15JS/m/00 512 Łącznik hotelowy

Ściemniacze przyciskowo-obrotowe

- Zaciski gwintowe • Zasilanie 230 V~50 Hz
- Zakres obciążenia 60-400 W • Stopień ochrony IP-20



ŁP-8JA/m/00 399 Ściemniacz przyciskowo-obrotowy, przystosowany do obciążenia żarowego



ŁP-8JB/m/00 399 Ściemniacz przyciskowo-obrotowy, przystosowany do obciążenia żarowego i halogenowego

Elektroniczny czujnik ruchu

- Zaciski gwintowe • Napięcie znamionowe 230 V • Obciążenie:
 - żarowe 3200 W - świetłkowe 750 W - indukcyjne 750 W
- Stopień ochrony IP-20 • Zakres regulacji czasu załączenia przekaźnika: 3 s. - 5 min. • Kąt pola detekcji 136° • Zasięg działania 7 m



ŁP-16J/m/00 510 Elektroniczny czujnik ruchu

Regulator temperatury

- Zaciski gwintowe • Napięcie znamionowe 230 V • Obciążenie:
 - żarowe 3200 W - indukcyjne 750 W • Czujnik podpodłogowy



RTP-1J/m/00 509 Regulator temperatury

Gniazdo potrójne EURO

- Zaciski gwintowe
- Napięcie znamionowe 230 V
- Prąd znamionowy 2,5 A
- Stopień ochrony IP-20



GP-3J/m/00 577 Gniazdo potrójne EURO

Gniazda podtynkowe

- Zaciski bezgwintowe • Napięcie znamionowe 250 V
- Prąd znamionowy 16 A • Stopień ochrony IP-20



GP-1J/m/00 375 Gniazdo pojedyncze



GP-1JP/m/00 375 Gniazdo pojedyncze z przestonami torów prądowych



GP-1JZ/m/00 376 Gniazdo pojedyncze z uziemieniem



GP-1JZP/m/00 376 Gniazdo pojedyncze z uziemieniem, z przestonami torów prądowych



GP-1JS/m/00 377 Gniazdo pojedyncze z uziemieniem schuko



GP-1JSP/m/00 377 Gniazdo pojedyncze z uziemieniem schuko, z przestonami torów prądowych



GP-1JZD/m/00 381 Gniazdo pojedyncze z uziemieniem DATA



GP-1JZDP/m/00 381 Gniazdo pojedyncze z uziemieniem DATA, z przestonami torów prądowych



GP-1JGZK/m/00 505

Gniazdo pojedyncze z uziemieniem DATA, z kluczem uprawniającym



GP-1JZ/m/00/d 378

Gniazdo bryzgoszczelne z uziemieniem, IP-44



GP-1JZP/m/00/d 378

Gniazdo bryzgoszczelne z uziemieniem, IP-44, z przesłonami torów prądowych



GP-1JS/m/00/d 379

Gniazdo bryzgoszczelne z uziemieniem schuko, IP-44



GP-1JSP/m/00/d 379

Gniazdo bryzgoszczelne z uziemieniem schuko, IP-44, z przesłonami torów prądowych

Gniazda podtynkowe

- Zaciski gwintowe • Napięcie znamionowe 250 V
- Prąd znamionowy 16 A • Stopień ochrony IP-20



GP-2J/00 382

Gniazdo podwójne



GP-2JP/00 382

Gniazdo podwójne z przesłonami torów prądowych



GP-2JZ/00 383

Gniazdo podwójne z uziemieniem



GP-2JZP/00 383

Gniazdo podwójne z uziemieniem, z przesłonami torów prądowych



GP-2JS/00 384

Gniazdo podwójne z uziemieniem schuko



GP-2JSP/00 384

Gniazdo podwójne z uziemieniem schuko, z przesłonami torów prądowych



GP-2JC/00 385

Gniazdo podwójne z uziemieniem, z funkcją niezamienności faz



GP-2JCP/00 385

Gniazdo podwójne z uziemieniem, z funkcją niezamienności faz, z przesłonami torów prądowych

Gniazda antenowe

- Zaciski gwintowe



GPA-1JF/m/00 618

Gniazdo pojedyncze antenowe, typu F



GPA-2JF/m/00 619

Gniazdo podwójne antenowe, typu F



GPA-JK/m/00 388

Gniazdo antenowe, końcowe, współczynnik tłumienia 2,5-3 dB



GPA-10JP/m/00* 386

Gniazdo antenowe, przelotowe, współczynnik tłumienia 10 dB*

GPA-14JP/m/00* 386

Gniazdo antenowe, przelotowe, współczynnik tłumienia 14 dB*

GPA-16JP/m/00* 386

Gniazdo antenowe, przelotowe, współczynnik tłumienia 16 dB*



GPA-10JPZ/m/00* 386

Gniazdo antenowe, zakończeniowe*

Gniazda komputerowe

• Złącze IDC



GPA-JS/m/00 387 Gniazdo RTV-SAT końcowe, współczynnik tłumienia 1,5-2 dB



GPA-JSP/m/00* 583 Gniazdo RTV-SAT przelotowe, współczynnik tłumienia 1,2 dB*



GPA-J2S/m/00 605 Gniazdo RTV-SAT z dwoma wyjściami SAT

Gniazda telefoniczne

• Zaciski gwintowe



GPT-1J/m/00 389 Gniazdo telefoniczne, pojedyncze



GPT-2JN/m/00 390 Gniazdo telefoniczne, podwójne niezależne



GPT-2JR/m/00 390 Gniazdo telefoniczne, podwójne równoległe

Gniazda głośnikowe

• Przyłączalność przewodów 0,75 mm²



GG-1J/m/00 395 Gniazdo głośnikowe, pojedyncze



GG-2J/m/00 395 Gniazdo głośnikowe, podwójne



GPK-1J/K/m/00 391 Gniazdo komputerowe, pojedyncze, kat. 5e, MMC

GPK-1J/F/m/00 391 Gniazdo komputerowe, pojedyncze, kat. 5e, FOREX

GPK-1J/K6/m/00 589 Gniazdo komputerowe, pojedyncze, kat. 6, MMC

GPK-1J/K6E/m/00 589 Gniazdo komputerowe, pojedyncze, kat. 6, ekranowane, MMC



GPK-2J/K/m/00 393 Gniazdo komputerowe, podwójne, kat. 5e, MMC

GPK-2J/F/m/00 393 Gniazdo komputerowe, podwójne, kat. 5e, FOREX

GPK-2J/K6/m/00 590 Gniazdo komputerowe, podwójne, kat. 6, MMC

GPK-2J/K6E/m/00 590 Gniazdo komputerowe, podwójne, kat. 6, ekranowane, MMC



GPKT-J/K/m/00 394 Gniazdo komputerowo - telefoniczne, MMC

GPKT-J/F/m/00 394 Gniazdo komputerowo - telefoniczne, FOREX

GPKT-J/K6/m/00 591 Gniazdo komputerowo (kat. 6) - telefoniczne, MMC

GPKT-J/K6E/m/00 591 Gniazdo komputerowo (kat. 6, ekranowane) - telefoniczne, MMC



Biały - 00

R-1J/00	404		Ramka pojedyncza
R-2JH/00 R-2JV/00	410		Ramka podwójna pozioma/pionowa
R-3JH/00 R-3JV/00	411		Ramka potrójna pozioma/pionowa
R-4JH/00 R-4JV/00	412		Ramka poczwórna pozioma/pionowa
R-5JH/00	491		Ramka pięciokrotna pozioma



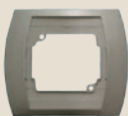
Beżowy - 01

R-1J/01	404		Ramka pojedyncza
R-2JH/01 R-2JV/01	410		Ramka podwójna pozioma/pionowa
R-3JH/01 R-3JV/01	411		Ramka potrójna pozioma/pionowa
R-4JH/01 R-4JV/01	412		Ramka poczwórna pozioma/pionowa
R-5JH/01	491		Ramka pięciokrotna pozioma



Seledynowy - 11

R-1J/11	404		Ramka pojedyncza
R-2JH/11 R-2JV/11	410		Ramka podwójna pozioma/pionowa
R-3JH/11 R-3JV/11	411		Ramka potrójna pozioma/pionowa
R-4JH/11 R-4JV/11	412		Ramka poczwórna pozioma/pionowa
R-5JH/11	491		Ramka pięciokrotna pozioma



Satyna - 16

R-1J/16	404		Ramka pojedyncza
R-2JH/16 R-2JV/16	410		Ramka podwójna pozioma/pionowa
R-3JH/16 R-3JV/16	411		Ramka potrójna pozioma/pionowa
R-4JH/16 R-4JV/16	412		Ramka poczwórna pozioma/pionowa
R-5JH/16	491		Ramka pięciokrotna pozioma



Srebro - 18

R-1J/18	404		Ramka pojedyncza
R-2JH/18 R-2JV/18	410		Ramka podwójna pozioma/pionowa
R-3JH/18 R-3JV/18	411		Ramka potrójna pozioma/pionowa
R-4JH/18 R-4JV/18	412		Ramka poczwórna pozioma/pionowa
R-5JH/18	491		Ramka pięciokrotna pozioma

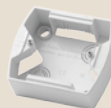


Biały - 00

RG-1J/00 Ramka do gniazd podwójnych

Ramka do gniazd podwójnych dostępna w kolorach: 00 – biały, 01 – beżowy, 11 – seledynowy, 16 – satynowy i 18 – srebrny. Po oznaczeniu ramki należy wprowadzić odpowiednie oznaczenie cyfrowe.

Puszki instalacyjne



Biały - 00

PNP-1J/00	498		Puszka pojedyncza
PNP-2JH/00 PNP-2JV/00	518		Puszka podwójna pozioma/pionowa
PNP-3JH/00 PNP-3JV/00	519		Puszka potrójna pozioma/pionowa
PNP-4JH/00 PNP-4JV/00	520		Puszka poczwórna pozioma/pionowa
PNP-5JH/00	522		Puszka pięciokrotna pozioma

Puszki dostępne są w kolorach: 00 – biały, 16 – satyna i 18 – srebrny. Po oznaczeniu właściwym dla danej puszki wpisać odpowiednie oznaczenie cyfrowe.

Produkty z serii GAZELA (*z wyłączeniem kilku gniazd podwójnych) sprzedawane są bez ramki zewnętrznej. Poniżej podajemy oznaczenia handlowe poszczególnych produktów, jakich należy używać przy składaniu zamówień. Oznaczenia obowiązują dla produktów w kolorze białym i metalizowanym, z tym, że po oznaczeniu dla produktów w kolorze: białym - należy dopisać cyfry 00 satyna - należy dopisać cyfry 16/16 srebro+tytan - należy dopisać cyfry 18/23

- ŁP-....J/m/00 - łączniki - w miejsce kropek wpisać odpowiedni numerżądanego łącznika
- ŁP-....JS/m/00 - łączniki z podświetl. - w miejsce kropek wpisać odp. numerżądanego łącznika
- GP-1J/m/00 - gniazdo pojedyncze
- GP-1JP/m/00 - gniazdo pojedyncze z przesłonami
- GP-1JZ/m/00 - gniazdo pojedyncze z uziemieniem
- GP-1JZP/m/00 - gniazdo pojedyncze z uziemieniem, z przesłonami
- GP-1JS/m/00 - gniazdo pojedyncze z uziemieniem schuko
- GP-1JSP/m/00 - gniazdo pojedyncze z uziemieniem schuko, z przesłonami
- GP-1JZD/m/00 - gniazdo z uziemieniem DATA
- GP-1JZDP/m/00 - gniazdo z uziemieniem DATA, z przesłonami
- GP-1JGZK/m/00 - gniazdo z uziemieniem DATA, z kluczem uprawniającym
- GPH-1JZ/m/00/d - gniazdo bryzgoszczelne IP-44
- GPH-1JZP/m/00/d - gniazdo bryzgoszczelne IP-44, z przesłonami
- GPH-1JS/m/00/d - gniazdo bryzgoszczelne z uziemieniem schuko, IP-44
- GPH-1JSP/m/00/d - gniazdo bryzgoszczelne z uziemieniem schuko, IP-44, z przesłonami
- GP-2J/00 - gniazdo podwójne*
- GP-2JP/00 - gniazdo podwójne z przesłonami*
- GP-2JZ/00 - gniazdo podwójne z uziemieniem*
- GP-2JZP/00 - gniazdo podwójne z uziemieniem, z przesłonami*
- GP-2JS/00 - gniazdo podwójne z uziemieniem schuko*
- GP-2JSP/00 - gniazdo podwójne z uziemieniem schuko, z przesłonami*
- GP-2JC/00 - gniazdo podwójne z funkcją niezamienności faz*
- GP-2JCP/00 - gniazdo podwójne z funkcją niezamienności faz, z przesłonami*
- GP-3J/m/00 - gniazdo potrójne EURO
- GPT-1J/m/00 - gniazdo telefoniczne, pojedyncze
- GPT-2JN/m/00 - gniazdo telefoniczne, podwójne niezależne
- GPT-2JR/m/00 - gniazdo telefoniczne, podwójne równoległe
- GPA-JK/m/00 - gniazdo antenowe, końcowe
- GPA-10JPZ/m/00 - gniazdo antenowe zakończeniowe
- GPA-10JP/m/00 - gniazdo antenowe, przelotowe
- GPA-14JP/m/00 - gniazdo antenowe, przelotowe
- GPA-16JP/m/00 - gniazdo antenowe, przelotowe
- GPA-JS/m/00 - gniazdo RTV-SAT
- GPA-JSP/m/00 - gniazdo RTV-SAT, przelotowe
- GPA-JZS/m/00 - gniazdo RTV-SAT, z dwoma wyjściami SAT
- GG-1J/m/00 - gniazdo głośnikowe, pojedyncze
- GG-2J/m/00 - gniazdo głośnikowe, podwójne
- GPK-1J/K/m/00 - gniazdo komputerowe, pojedyncze, MMC
- GPK-1J/F/m/00 - gniazdo komputerowe, pojedyncze, FOREX
- GPK-1J/K6/m/00 - gniazdo komputerowe, pojedyncze, kat. 6, MMC
- GPK-1J/K6E/m/00 - gniazdo komputerowe, pojedyncze, kat. 6 ekranowane, MMC
- GPK-2J/K/m/00 - gniazdo komputerowe, podwójne, MMC
- GPK-2J/F/m/00 - gniazdo komputerowe, podwójne, FOREX
- GPK-2J/K6/m/00 - gniazdo komputerowe, podwójne, kat. 6, MMC
- GPK-2J/K6E/m/00 - gniazdo komputerowe, podwójne, kat. 6 ekranowane, MMC
- GPKT-J/K/m/00 - gniazdo komputerowo-telefoniczne, MMC
- GPKT-J/F/m/00 - gniazdo komputerowo-telefoniczne, FOREX
- GPKT-J/K6/m/00 - gniazdo komputerowo (kat. 6) -telefoniczne, MMC
- GPKT-J/K6E/m/00 - gniazdo komputerowo (kat. 6, ekranowane)-telefoniczne, MMC

Poniżej przykładowe zamówienie:



Kolorystyka



ŁP-1JS/00
biały



GP-1JZ/00
biały



ŁP-1JS/16/16
satyna + satyna



GP-1JZ/16/16
satyna + satyna



ŁP-1JS/18/23
srebro + tytan



GP-1JZ/18/23
srebro + tytan

Łączniki podtynkowe

- Zaciski bezgwintowe
- Napięcie znamionowe 250 V
- Prąd znamionowy 16 AX
- Stopień ochrony IP-20

Łączniki podtynkowe z podświetleniem

- Zaciski bezgwintowe
- Napięcie znamionowe 250 V
- Prąd znamionowy 16 AX
- Stopień ochrony IP-20



ŁP-1C/00 126 Łącznik jednobiegunowy



ŁP-2C/00 127 Łącznik dwugrupowy /świecznikowy /



ŁP-9C/00 469 Łącznik schodowy + jednobiegunowy



ŁP-10C/00 458 Łącznik podwójny schodowy



ŁP-3C/00 128 Łącznik schodowy



ŁP-4C/00 129 Łącznik krzyżowy

• Prąd znamionowy 10 AX



ŁP-5C/00 130 Łącznik zwierny „światło”



ŁP-6C/00 131 Łącznik zwierny „dzwonek”



ŁP-7C/00 132 Łącznik żaluzjowy



ŁP-1CS/00 133 Łącznik jednobiegunowy



ŁP-2CS/00 134 Łącznik dwugrupowy /świecznikowy/



ŁP-9CS/00 470 Łącznik schodowy + jednobiegunowy



ŁP-10CS/00 459 Łącznik podwójny schodowy



ŁP-3CS/00 135 Łącznik schodowy



ŁP-4CS/00 136 Łącznik krzyżowy

• Prąd znamionowy 10 AX



ŁP-5CS/00 137 Łącznik zwierny „światło”



ŁP-6CS/00 138 Łącznik zwierny „dzwonek”



ŁP-7CS/00 139 Łącznik żaluzjowy

Aksesoria do łączników z podświetleniem na str. 125

Akcesoria do łączników IP-44

Gniazda podtynkowe

- Zacziski gwintowe • Napięcie znamionowe 250 V
- Prąd znamionowy 16 A • Stopień ochrony IP-20



ZU-1C 160 Zestaw uszczelniający do łączników IP-44



ROH-1C/00 173 Ramka ozdobna, mocująca do łączników IP-44

Istnieje możliwość zabudowy łączników IP-20, jako łączniki IP-44, w tym celu należy nabyć akcesoria przedstawione powyżej.

Ściemniacze przyciskowo-obrotowe

- 60 – 400 W • 230 V~50 Hz • zacziski gwintowe



ŁP-8CA/00 192 Ściemniacz przystosowany do obciążenia żarowego



ŁP-8CB/00 192 Ściemniacz przystosowany do obciążenia żarowego i halogenowego

Gniazdo potrójne EURO

- Zacziski gwintowe
- Napięcie znamionowe 230 V
- Prąd znamionowy 2,5 A
- Stopień ochrony IP-20



GP-3C/00 608 Gniazdo potrójne EURO



GP-1C/00 156 Gniazdo pojedyncze



GP-1CP/00 156 Gniazdo pojedyncze, z przesłonami torów prądowych



GP-1CZ/00 157 Gniazdo pojedyncze z uziemieniem



GP-1CZP/00 157 Gniazdo pojedyncze z uziemieniem, z przesłonami torów prądowych



GP-1CS/00 187 Gniazdo pojedyncze z uziemieniem schuko



GP-1CSP/00 187 Gniazdo pojedyncze z uziemieniem schuko, z przesłonami torów prądowych



GP-1CZD/00 172 Gniazdo pojedyncze z uziemieniem DATA



GP-1CZDP/00 172 Gniazdo pojedyncze z uziemieniem DATA, z przesłonami torów prądowych



GP-1CZK/00 429 Gniazdo pojedyncze z uziemieniem DATA, z kluczem uprawniającym



GPH-1CZ/00/d 160 Gniazdo bryzgoszczelne z uziemieniem, IP 44



GPH-1CZP/00/d 160 Gniazdo bryzgoszczelne z uziemieniem, IP 44, z przesłonami torów prądowych



GPH-1CS/00/d 189 Gniazdo bryzgoszczelne z uziemieniem schuko, IP-44



GPH-1CSP/00/d 189 Gniazdo bryzgoszczelne z uziemieniem schuko, IP-44, z przesłonami torów prądowych

Gniazda podtynkowe

- Zaciski gwintowe • Napięcie znamionowe 250 V
- Prąd znamionowy 16 A • Stopień ochrony IP-20



GP-2C/00 158 Gniazdo podwójne



GP-2CP/00 158 Gniazdo podwójne, z przesłonami torów prądowych



GP-2CZ/00 159 Gniazdo podwójne z uziemieniem



GP-2CZP/00 159 Gniazdo podwójne z uziemieniem, z przesłonami torów prądowych



GP-2CC/00 499 Gniazdo podwójne z uziemieniem, z funkcją niezamienności faz



GP-2CS/00 188 Gniazdo podwójne z uziemieniem schuko



GP-2CSP/00 188 Gniazdo podwójne z uziemieniem schuko, z przesłonami torów prądowych

Gniazda antenowe

- Zaciski gwintowe



GPA-1C/00 487 Gniazdo antenowe, pojedyncze



GPA-CK/00 164 Gniazdo antenowe, końcowe, współczynnik tłumienia: 2,5-3 dB

GPA-10CP/00* 166 Gniazdo antenowe, przelotowe, współczynnik tłumienia: 10 dB*

GPA-14CP/00* 167 Gniazdo antenowe, przelotowe, współczynnik tłumienia: 14 dB*

GPA-16CP/00* 168 Gniazdo antenowe, przelotowe, współczynnik tłumienia: 16 dB*

GPA-10CPZ/00* 165 Gniazdo antenowe, zakończeniowe*



GPA-CS/00 169 Gniazdo RTV-SAT końcowe, współczynnik tłumienia 1,5-2 dB



GPA-CSP/00* 582 Gniazdo RTV-SAT przelotowe, współczynnik tłumienia 1,2 dB*

GPA-C2S/00 606 Gniazdo RTV-SAT z dwoma wyjściami SAT

Gniazda telefoniczne

• Zaciski gwintowe



GPT-1C/00 161 Gniazdo telefoniczne, pojedyncze



GPT-2CN/00 162 Gniazdo telefoniczne, podwójne, niezależne

GPT-2CR/00 163 Gniazdo telefoniczne, podwójne, równoległe



GPKT-C/K/00 428

Gniazdo komputerowo - telefoniczne, MMC

GPKT-C/F/00 428

Gniazdo komputerowo - telefoniczne, FOREX

GPKT-C/K6/00 588

Gniazdo komputerowo (kat. 6) - telefoniczne, MMC

GPKT-C/K6E/00 588

Gniazdo komputerowo (kat. 6, ekranowane) - telefoniczne, MMC

Gniazda komputerowe

• Złącze IDC



GPK-1C/R/00 170 Gniazdo komputerowe, pojedyncze kat. 5e, R&M

GPK-1C/K/00 170 Gniazdo komputerowe, pojedyncze kat. 5e, MMC

GPK-1C/F/00 170 Gniazdo komputerowe, pojedyncze kat. 5e, FOREX



GPK-1C/K6/00 586 Gniazdo komputerowe, pojedyncze kat. 6, MMC

GPK-1C/K6E/00 586 Gniazdo komputerowe, pojedyncze kat. 6, ekranowane, MMC



GPK-2C/R/00 171 Gniazdo komputerowe, podwójne kat. 5e, R&M

GPK-2C/K/00 171 Gniazdo komputerowe, podwójne kat. 5e, MMC

GPK-2C/F/00 171 Gniazdo komputerowe, podwójne kat. 5e, FOREX



GPK-2C/K6/00 587 Gniazdo komputerowe podwójne kat. 6, MMC

GPK-2C/K6E/00 587 Gniazdo komputerowe, podwójne kat. 6, ekranowane, MMC

Gniazda głośnikowe

• Przyłączalność przewodów 0,75 mm²



GG-1C/00 413

Gniazdo głośnikowe, pojedyncze



GG-2C/00 413

Gniazdo głośnikowe, podwójne

Ramki



R-1C/00 194



Ramka pojedyncza

R-2CH/00 195



Ramka podwójna pozioma/pionowa

R-2CV/00 196

R-3CH/00 197



Ramka potrójna pozioma/pionowa

R-3CV/00 198

R-4CH/00 202



Ramka poczwórna pozioma/pionowa

R-4CV/00 576

R-5CH/00 576

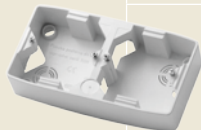


Ramka pięciokrotna pozioma

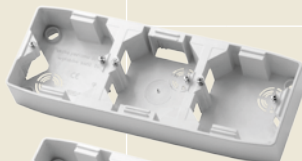
Puszki instalacyjne



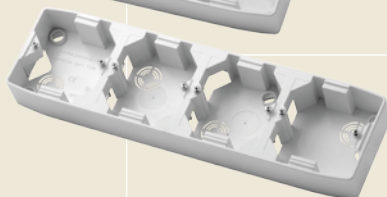
PNP-1C/00 476
Puszka instalacyjna,
pojedyncza



PNP-2CH/00 515
PNP-2CV/00 515
Puszka instalacyjna,
podwójna,
pozioma / pionowa



PNP-3CH/00 516
Puszka instalacyjna,
potrójna, pozioma



PNP-4CH/00 517
Puszka instalacyjna,
poczwórna, pozioma

Dostępna kolorystyka: Linia metalizowana



ŁP-1C/18/16 Srebro + satyna



ŁP-1C/16/19 Satyna + miedź



ŁP-1C/16/20 Satyna + złoto

Po oznaczeniu właściwym dla danego produktu serii Ton proszę wpisać oznaczenie cyfrowe odpowiednie dla danego koloru.

Linia pastelowa

Produkt sprzedawany jako produkt z ramką wewnętrzną w kolorze białym, ramkę pastelową należy nabyć oddzielnie.



ŁP-1C 01 – beżowy



ŁP-1C 09 – lazur pastelowy



ŁP-1C 11 – seledynowy

Ramki ozdobne dostępne są w kolorach: 01 - beżowy, 09 - lazur pastelowy i 11 - seledynowy. Po oznaczeniu właściwym dla danej ramki należy wpisać oznaczenie cyfrowe odpowiednie dla danego koloru.



RO-1C/11 Ramka do łączników



RO-2C/11 Ramka do gniazd pojedynczych



RO-3C/11 Ramka do gniazd podwójnych



RO-4C/11 Ramka do gniazd podwójnych schuko

Ton Color System

Produkty dostępne w sprzedaży bez ramki zewnętrznej, oferowanej jako osobny element w szerokiej gamie kolorów.



ŁP-1C/m/00

+



R-1C/11

=



ŁP-1C

- ŁP-.....C/m/00 – łączniki - w miejsce kropek wpisać odpowiedni numerżądanego łącznika
- ŁP-.....CS/m/00 – łączniki z podświetleniem - w miejsce kropek wpisać odpowiedni numerżądanego łącznika
- ŁP-8CA/m/00 – ściemniacz przyciskowo-obrotowy, do obciążenia żarowego
- ŁP-8CB/m/00 – ściemniacz przyciskowo-obrotowy, do obciążenia żarowego i halogenowego
- GP-1C/m/00 – gniazdo pojedyncze
- GP-1CP/m/00 – gniazdo pojedyncze z przesłonami
- GP-1CZ/m/00 – gniazdo pojedyncze z uziemieniem
- GP-1CZP/m/00 – gniazdo pojedyncze z uziemieniem, z przesłonami
- GP-1CZD/m/00 – gniazdo z uziemieniem DATA
- GP-1CZDP/m/00 – gniazdo z uziemieniem DATA, z przesłonami
- GP-1CZK/m/00 – gniazdo z uziemieniem DATA, z kluczem uprawniającym
- GP-1CS/m/00 – gniazdo z uziemieniem schuko
- GP-1CSP/m/00 – gniazdo z uziemieniem schuko, z przesłonami
- GP-1CZ/m/00/d – gniazdo bryzgoszczelne IP-44
- GP-1CZP/m/00/d – gniazdo bryzgoszczelne IP-44, z przesłonami
- GP-1CS/m/00/d – gniazdo bryzgoszczelne IP-44 schuko
- GP-1CSP/m/00/d – gniazdo bryzgoszczelne IP-44 schuko, z przesłonami
- GPT-1C/m/00 – gniazdo telefoniczne, pojedyncze
- GPT-2CN/m/00 – gniazdo telefoniczne, podwójne niezależne
- GPT-2CR/m/00 – gniazdo telefoniczne, podwójne równoległe
- GPA-1C/m/00 – gniazdo antenowe, pojedyncze
- GPA-CK/m/00 – gniazdo antenowe, końcowe
- GPA-10CPZ/m/00 – gniazdo antenowe zakończoniewie
- GPA-10CP/m/00 – gniazdo antenowe, przelotowe
- GPA-14CP/m/00 – gniazdo antenowe, przelotowe
- GPA-16CP/m/00 – gniazdo antenowe, przelotowe
- GPA-CS/m/00 – gniazdo RTV-SAT
- GPA-CSP/m/00 – gniazdo RTV-SAT, przelotowe
- GPA-C2S/m/00 – gniazdo RTV-SAT, z dwoma wyjściami SAT
- GG-1C/m/00 – gniazdo głośnikowe, pojedyncze
- GG-2C/m/00 – gniazdo głośnikowe, podwójne
- GPK-1C/R/m/00 – gniazdo komputerowe, pojedyncze, R&M
- GPK-1C/K/m/00 – gniazdo komputerowe, pojedyncze, MMC
- GPK-1C/F/m/00 – gniazdo komputerowe, pojedyncze, FOREX
- GPK-1C/K6/m/00 – gniazdo komputerowe, pojedyncze, kat. 6, MMC
- GPK-1C/K6E/m/00 – gniazdo komputerowe, pojedyncze, kat. 6, ekranowane, MMC
- GPK-2C/R/m/00 – gniazdo komputerowe, podwójne, R&M
- GPK-2C/K/m/00 – gniazdo komputerowe, podwójne, MMC
- GPK-2C/F/m/00 – gniazdo komputerowe, podwójne, FOREX
- GPK-2C/K6/m/00 – gniazdo komputerowe, podwójne, kat. 6, MMC
- GPK-2C/K6E/m/00 – gniazdo komputerowe, podwójne, kat. 6, ekranowane, MMC
- GPKT-C/K/m/00 – gniazdo komputerowo-telefoniczne, MMC
- GPKT-C/F/m/00 – gniazdo komputerowo-telefoniczne, FOREX
- GPKT-C/K6/m/00 – gniazdo komputerowo (kat.6) -telefoniczne, MMC
- GPKT-C/K6E/m/00 – gniazdo komputerowo (kat.6, ekranowane) -telefoniczne, MMC

Ramki pojedyncze oraz wielokrotne, pionowe i poziome. Po oznaczeniu właściwym dla danej ramki należy wstawić odpowiedni numerżądanegokoloru.



00 biały



01 beżowy



02 róż
wrzosowy



03 żółta
oliwka



04 żółty
słoneczny



05 pomarańcz
fiososiowy



06 pomarańcz
tropikalny



09 lazur
pastelowy



11 seledynowy



16 satyna



17 piasek



18 srebro



19 miedź

Łączniki podtynkowe

- Zaciski bezgwintowe
- Napięcie znamionowe 250 V
- Prąd znamionowy 10 AX
- Stopień ochrony IP-20



ŁP-1FB/00 916 Łącznik jednobiegunowy



ŁP-2FB/00 917 Łącznik dwugrupowy /świecznikowy/
ŁP-2FB-A/00 982 Łącznik schodowy + jednobiegunowy
ŁP-2FB-B/00 977 Łącznik podwójny schodowy



ŁP-3FB/00 918 Łącznik schodowy



ŁP-4FB/00 919 Łącznik krzyżowy



ŁP-5FB/00 920 Łącznik zwierny „światło”



ŁP-6FB/00 921 Łącznik zwierny „dzwonek”



ŁP-7FB/00 940 Łącznik żaluzjowy



ŁP-2FBS/00 923 Łącznik dwugrupowy /świecznikowy/
ŁP-2FBS-A/00 983 Łącznik schodowy + jednobiegunowy
ŁP-2FBS-B/00 978 Łącznik podwójny schodowy



ŁP-3FBS/00 924 Łącznik schodowy



ŁP-4FBS/00 925 Łącznik krzyżowy



ŁP-5FBS/00 926 Łącznik zwierny „światło”



ŁP-6FBS/00 927 Łącznik zwierny „dzwonek”



ŁP-7FBS/00 941 Łącznik żaluzjowy

Akcesoria do łączników z podświetleniem na str. 125

Łączniki podtynkowe z podświetleniem

- Zaciski bezgwintowe • Napięcie znamionowe 250 V
- Prąd znamionowy 10 AX • Stopień ochrony IP-20



ŁP-1FBS/00 922 Łącznik jednobiegunowy



GP-3F/00 609 Gniazdo potrójne EURO

Ściemniacze przyciskowo-obrotowe

- Obciążenie 60–400 W • Zasilanie 230 V~50 Hz
- Stopień ochrony IP-20 • Zaciski gwintowe



ŁP-8FA/00 251 Ściemniacz przystosowany do obciążenia żarowego



ŁP-8FB/00 251 Ściemniacz przystosowany do obciążenia żarowego i halogenowego

Gniazda podtynkowe

- Zaciski gwintowe • Napięcie znamionowe 250 V
- Prąd znamionowy 16 A • Stopień ochrony IP-20



GP-1F/00 928 Gniazdo pojedyncze



GP-1FZ/00 929 Gniazdo pojedyncze z uziemieniem



GP-1FZD/00 149 Gniazdo pojedyncze z uziemieniem DATA



GP-1FZK/00 997 Gniazdo pojedyncze z uziemieniem DATA, z kluczem uprawniającym



GP-1FS/00 933 Gniazdo pojedyncze z uziemieniem schuko



GP-1FSP/00 933 Gniazdo pojedyncze z uziemieniem schuko, z przesłonami torów prądowych



GPH-1FZ/00/d 932 Gniazdo bryzgoszczelne z uziemieniem, IP 44



GPH-1FS/00/w 272 Gniazdo bryzgoszczelne z uziemieniem schuko, IP-44



GPH-1FSP/00/w 272 Gniazdo bryzgoszczelne z uziemieniem schuko, IP-44, z przesłonami torów prądowych



GP-2F/00 930 Gniazdo podwójne



GP-2FZ/00 931 Gniazdo podwójne z uziemieniem



GP-2FC/00 953 Gniazdo podwójne z uziemieniem, z funkcją niezamienności faz



GP-2FS/00 271 Gniazdo podwójne z uziemieniem schuko



GP-2FSP/00 271 Gniazdo podwójne z uziemieniem schuko, z przesłonami torów prądowych

Gniazda antenowe
• Zaciski gwintowe

Gniazda telefoniczne
• Zaciski gwintowe



GPA-1F/00 504 Gniazdo antenowe, pojedyncze



GPA-FK/00 934 Gniazdo antenowe, końcowe,
współczynnik tłumienia: 2,5-3 dB



GPA-10FP/00* 935 Gniazdo antenowe, przelotowe,
współczynnik tłumienia: 10 dB*



GPA-14FP/00* 936 Gniazdo antenowe, przelotowe,
współczynnik tłumienia: 14 dB*



GPA-16FP/00* 937 Gniazdo antenowe, przelotowe,
współczynnik tłumienia: 16 dB*



GPA-10FPZ/00* 911 Gniazdo antenowe,
zakóńczeniowe*



GPA-FS/00 952 Gniazdo RTV-SAT końcowe,
współczynnik tłumienia 1,5-2 dB



GPA-FSP/00* 581 Gniazdo RTV-SAT przelotowe,
współczynnik tłumienia 1,2 dB*



GPA-F2S/00 607 Gniazdo RTV-SAT z dwoma
wyjściami SAT (televizja N)

*Dostępne na zamówienie



GPT-1F/00 938 Gniazdo telefoniczne,
pojedyncze



GPT-2FN/00 939 Gniazdo telefoniczne
podwójne, niezależne



GPT-2FR/00 951 Gniazdo telefoniczne
podwójne, równoległe

Gniazda komputerowe

• Złącze IDC



GPK-1F/K/00 950 Gniazdo komputerowe
pojedyncze kat. 5e, MMC



GPK-1F/F/00 950 Gniazdo komputerowe
pojedyncze kat. 5e, FOREX



GPK-1F/K6/00 592 Gniazdo komputerowe
pojedyncze kat. 6, MMC



GPK-1F/K6E/00 592 Gniazdo komputerowe
pojedyncze kat. 6, ekranowane,
MMC



GPK-2F/K/00 944 Gniazdo komputerowe
podwójne kat. 5e, MMC



GPK-2F/F/00 944 Gniazdo komputerowe
podwójne kat. 5e, FOREX



GPK-2F/K6/00 593 Gniazdo komputerowe
podwójne kat. 6, MMC



GPK-2F/K6E/00 593 Gniazdo komputerowe, podwójne kat. 6, ekranowane, MMC



GPKT-F/K/00 980 Gniazdo komputerowo - telefoniczne, MMC



GPKT-F/F/00 980 Gniazdo komputerowo - telefoniczne, FOREX



GPKT-F/K6/00 594 Gniazdo komputerowo (kat. 6) - telefoniczne, MMC



GPKT-F/K6E/00 594 Gniazdo komputerowo (kat. 6, ekranowane) - telefoniczne, MMC

Gniazda głośnikowe

• Przyłączalność przewodów 0,75 mm²



GG-1F/00 263 Gniazdo głośnikowe, pojedyncze



GG-2F/00 263 Gniazdo głośnikowe, podwójne

Ramki i puszki montażowe



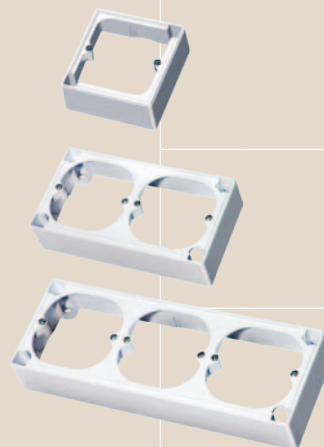
R-1F/00 949  Ramka pojedyncza

R-2FH/00 945  Ramka podwójna pozioma/pionowa

R-3FH/00 947  Ramka potrójna pozioma/pionowa

R-3FV/00 948  Ramka potrójna pozioma/pionowa

R-4FH/00 955  Ramka poczwórna pozioma



PN-1F/00 998
Jednokrotna

PN-2F/00 199
Dwukrotna

PN-3F/00 200
Trzykrotna

EFEKT METALIC - Produkty z serii EFEKT w kolorach metalizowanych



ŁP-1FB/18

Srebro



ŁP-1FB/16

Satyna



ŁP-1FB/17

Piasek

Wszystkie produkty z serii Efekt dostępne są w przedstawionej kolorystyce. Po oznaczeniu właściwym dla danego produktu należy dopisać oznaczenie cyfrowe odpowiednie dla żądanego koloru.

Łączniki podtynkowe

- Zaciski gwintowe
- Napięcie znamionowe 250 V
- Prąd znamionowy 10 AX
- Stopień ochrony IP-20



ŁP-1A/00 960 Łącznik jednobiegunowy



ŁP-2A/00 961 Łącznik dwugrupowy /świecznikowy/

ŁP-9A/00 418 Łącznik schodowy + jednobiegunowy

ŁP-10A/00 419 Łącznik podwójny schodowy



ŁP-3A/00 962 Łącznik schodowy



ŁP-4A/00 963 Łącznik krzyżowy



ŁP-5A/00 964 Łącznik zwierny „światło”



ŁP-6A/00 965 Łącznik zwierny „dzwonek”



ŁP-7A/00 190 Łącznik żaluzjowy

Łączniki podtynkowe z podświetleniem

- Zaciski gwintowe
- Napięcie znamionowe 250 V
- Prąd znamionowy 10 AX
- Stopień ochrony IP-20



ŁP-1AS/00 966 Łącznik jednobiegunowy



ŁP-2AS/00 967 Łącznik dwugrupowy /świecznikowy/

ŁP-9AS/00 418 Łącznik schodowy + jednobiegunowy

ŁP-10AS/00 419 Łącznik podwójny schodowy



ŁP-3AS/00 968 Łącznik schodowy



ŁP-4AS/00 969 Łącznik krzyżowy



ŁP-5AS/00 970 Łącznik zwierny „światło”



ŁP-6AS/00 971 Łącznik zwierny „dzwonek”



ŁP-7AS/00 191 Łącznik żaluzjowy

Akcesoria do łączników z podświetleniem na str. 125

Gniazda podtynkowe

- Zaciski gwintowe
- Napięcie znamionowe 250 V
- Prąd znamionowy 16 A
- Stopień ochrony IP-20



GP-1A/00 972 Gniazdo pojedyncze



GP-1AP/00 972 Gniazdo pojedyncze z przesłonami torów prądowych



GP-1AZ/00 973 Gniazdo pojedyncze z uziemieniem



GP-1AZP/00 973 Gniazdo pojedyncze z uziemieniem, z przesłonami torów prądowych



GP-1AW/00 976 Gniazdo pojedyncze z wyrzutnikiem wtyczki



GP-1AZW/00 981 Gniazdo pojedyncze z uziemieniem, z wyrzutnikiem wtyczki



GP-1AS/00 275 Gniazdo pojedyncze z uziemieniem schuko



GP-1ASP/00 275 Gniazdo pojedyncze z uziemieniem schuko, z przesłonami torów prądowych



GPH-1AZ/00/d 984 Gniazdo pojedyncze z uziemieniem, IP-44, wieczko przezroczyste



GPH-1AS/00/w 277 Gniazdo pojedyncze z uziemieniem schuko, IP-44



GPH-1ASP/00/w 277 Gniazdo pojedyncze z uziemieniem schuko, IP-44, z przesłonami torów prądowych

Gniazda podtynkowe

• Zaciski gwintowe • Napięcie znamionowe 250 V
• Prąd znamionowy 16 A • Stopień ochrony IP-20



GP-2A/00 974 Gniazdo podwójne



GP-2AZ/00 975 Gniazdo podwójne z uziemieniem



GP-2AC/00 420 Gniazdo podwójne z uziemieniem, z funkcją niezamienności faz



GP-2AS/00 276 Gniazdo podwójne z uziemieniem schuko



GP-2ASP/00 276 Gniazdo podwójne z uziemieniem schuko, z przesłonami torów prądowych

Gniazda antenowe

• Zaciski gwintowe



GPA-1A/00 490 Gniazdo antenowe, pojedyncze



GPA-AK/00 985 Gniazdo antenowe, końcowe, współczynnik tłumienia: 2,5-3 dB



GPA-10APZ/00* 986 Gniazdo antenowe, zakończeniowe*



GPA-10AP/00* 987 Gniazdo antenowe, przelotowe, współczynnik tłumienia: 10 dB*



GPA-14AP/00* 988 Gniazdo antenowe, przelotowe, współczynnik tłumienia: 14 dB*



GPA-16AP/00* 989 Gniazdo antenowe, przelotowe, współczynnik tłumienia: 16 dB*

Ściemniacze przyciskowo-obrotowe

- Zaciski gwintowe
- Zakres obciążenia 60 - 400W
- Zasilanie 230~50Hz
- Stopień ochrony IP-20



GPA-AS/00 424 Gniazdo RTV-SAT końcowe,
współczynnik tłumienia 1,5-2 dB

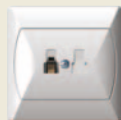


ŁP-8AA/00 492 Ściemniacz przyciskowo-obrotowy
przystosowany do obciążenia
żarowego

ŁP-8AB/00 492 Ściemniacz przyciskowo-obrotowy
przystosowany do obciążenia
żarowego i halogenowego

Gniazda telefoniczne

• Zaciski gwintowe



GPT-1A/00 990 Gniazdo telefoniczne, pojedyncze



GPT-2AN/00 991 Gniazdo telefoniczne, podwójne,
niezależne



GPT-2AR/00 992 Gniazdo telefoniczne, podwójne,
równoległe

Puszki montażowe



PNP-A/00 256 Puszka instalacyjna do łączników
serii AKCENT



PNP-AG/00 257 Puszka instalacyjna do gniazd
serii AKCENT

Gniazda komputerowe

• Złącze IDC



GPK-1A/K/00 993 Gniazdo komputerowe pojedyncze
kat. 5e, MMC



GPK-1A/F/00 993 Gniazdo komputerowe pojedyncze
kat. 5e, FOREX



GPK-2A/K/00 994 Gniazdo komputerowe podwójne
kat. 5e, MMC



GPK-2A/F/00 994 Gniazdo komputerowe podwójne
kat. 5e, FOREX

GPKT-A/K/00 995 Gniazdo komputerowo
- telefoniczne, MMC

GPKT-A/F/00 995 Gniazdo komputerowo
- telefoniczne, FOREX



ŁP-1A/24 Brązowy



ŁP-1A/01 Beżowy



ŁP-1A/11 Seledynowy

Po oznaczeniu właściwym dla danego produktu z serii Akcent należy wpisać oznaczenie cyfrowe żądanego koloru zgodnie z prezentacją.

Łączniki natynkowe

- Zaciski gwintowe
- Prąd znamionowy 16 AX
- Napięcie znamionowe 250 V
- Stopień ochrony IP-44

Łączniki natynkowe z podświetleniem

- Zaciski gwintowe
- Prąd znamionowy 16 AX
- Napięcie znamionowe 250 V
- Stopień ochrony IP-44



ŁNH-1N/00 1270 Łącznik jednobiegunowy



ŁNH-2N/00 1271 Łącznik dwugrupowy,
/świecznikowy/



ŁNH-3N/00 1272 Łącznik schodowy



ŁNH-4N/00 1273 Łącznik krzyżowy



ŁNH-11N/00 1276 Łącznik dwubiegunowy

• Prąd znamionowy 10 AX



ŁNH-5N/00 1274 Łącznik zwierny „światło”



ŁNH-6N/00 1274 Łącznik zwierny „dzwonek”



ŁNH-7N/00 1275 Łącznik żaluzjowy



ŁNH-1NS/00 1270 Łącznik jednobiegunowy



ŁNH-2NS/00 1271 Łącznik dwugrupowy
/świecznikowy/



ŁNH-3NS/00 1272 Łącznik schodowy



ŁNH-4NS/00 1273 Łącznik krzyżowy



ŁNH-11NS/00 1276 Łącznik dwubiegunowy

• Prąd znamionowy 10 AX



ŁNH-5NS/00 1274 Łącznik zwierny „światło”



ŁNH-6NS/00 1274 Łącznik zwierny „dzwonek”
z polem opisowym



ŁNH-7NS/00 1275 Łącznik żaluzjowy

Gniazda natynkowe
 • Zaciski gwintowe
 • Prąd znamionowy 16 A
 • Napięcie znamionowe 250 V
 • Stopień ochrony IP-44

Wszystkie gniazda dostępne również z włączkami białymi, wówczas do wybranego oznaczenia należy dopisać .../00/w



GNH-1NZ/00/d 1277
Gniazdo pojedyncze z uziemieniem



GNH-1NZP/00/d 1277
Gniazdo pojedyncze z uziemieniem, z przestonami torów prądowych



GNH-1NS/00/d 1279
Gniazdo pojedyncze z uziemieniem schuko



GNH-1NSP/00/d 1279
Gniazdo pojedyncze z uziemieniem schuko, z przestonami torów prądowych



GNH-2NZ/00/d 1278
Gniazdo podwójne z uziemieniem



GNH-2NZP/00/d 1278
Gniazdo podwójne z uziemieniem, z przestonami torów prądowych



GNH-2NS/00/d 1280
Gniazdo podwójne z uziemieniem schuko



GNH-2NSP/00/d 1280
Gniazdo podwójne z uziemieniem schuko, z przestonami torów prądowych



GNH-3NZ/00/d 1283
Gniazdo potrójne z uziemieniem



GNH-3NZP/00/d 1283
Gniazdo potrójne z uziemieniem, z przestonami torów prądowych



GNH-3NS/00/d 1284
Gniazdo potrójne z uziemieniem schuko



GNH-3NSP/00/d 1284
Gniazdo potrójne z uziemieniem schuko, z przestonami torów prądowych

Zestawy



ZH-NŁ1G/00/d 1285
Łącznik jednobiegunowy + gniazdo pojedyncze



ZH-NŁ1SG/00/d 1286
Łącznik jednobiegunowy z podświetleniem + gniazdo pojedyncze



ZH-NŁ2G/00/d 1287
Łącznik dwugrupowy, świecznikowy + gniazdo pojedyncze



ZH-NŁ2SG/00/d 1288
Łącznik dwugrupowy, świecznikowy z podświetleniem + gniazdo pojedyncze

Łączniki natynkowe

- Zaciski gwintowe
- Napięcie znamionowe 250 V
- Prąd znamionowy 16 AX
- Stopień ochrony IP-44



ŁNH-1H/00 100 łącznik jednobiegunowy



ŁNH-2H/00 101 łącznik dwugrupowy, /świecznikowy/



ŁNH-3H/00 102 łącznik schodowy



ŁNH-4H/00 103 łącznik krzyżowy



ŁNH-11H/00 425 łącznik dwubiegunowy

• Prąd znamionowy 10 AX



ŁNH-5H/00 104 łącznik zwierny „światło”



ŁNH-6H/00 105 łącznik zwierny „dzwonek”



ŁNH-7H/00 106 łącznik żaluzjowy

Łączniki natynkowe z podświetleniem

- Zaciski gwintowe
- Napięcie znamionowe 250 V
- Prąd znamionowy 16 AX
- Stopień ochrony IP-44



ŁNH-1HS/00 107 łącznik jednobiegunowy



ŁNH-2HS/00 108 łącznik dwugrupowy /świecznikowy/



ŁNH-3HS/00 109 łącznik schodowy



ŁNH-4HS/00 110 łącznik krzyżowy



ŁNH-11HS/00 426 łącznik dwubiegunowy

• Prąd znamionowy 10 AX



ŁNH-5HS/00 111 łącznik zwierny „światło”



ŁNH-6HS/00 112 łącznik zwierny „dzwonek”



ŁNH-7HS/00 113 łącznik żaluzjowy

Gniazda natynkowe

- Zaciski gwintowe
- Napięcie znamionowe 250 V
- Prąd znamionowy 16 A
- Stopień ochrony IP-44

Wszystkie gniazda dostępne również z wieczkami białymi, wówczas do wybranego oznaczenia należy dopisać .../00/w



GNH-1HZ/00/d 114 Gniazdo pojedyncze z uziemieniem



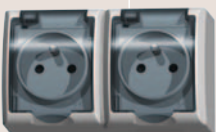
GNH-1HZP/00/d 114
Gniazdo pojedyncze z uziemieniem,
z przesłonami torów prądowych



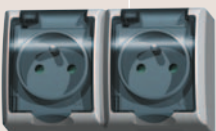
GNH-1HS/00/d 116
Gniazdo pojedyncze z uziemieniem
schuko



GNH-1HSP/00/d 116
Gniazdo pojedyncze z uziemieniem
schuko, z przesłonami torów
prądowych



GNH-2HZ/00/d 115
Gniazdo podwójne z uziemieniem



GNH-2HZP/00/d 115
Gniazdo podwójne z uziemieniem,
z przesłonami torów prądowych



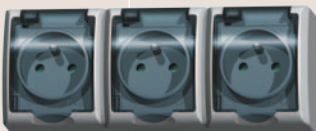
GNH-2HS/00/d 117
Gniazdo podwójne
z uziemieniem schuko



GNH-2HSP/00/d 117
Gniazdo podwójne
z uziemieniem schuko,
z przesłonami torów prądowych



GNH-3HZ/00/d 460
Gniazdo potrójne z uziemieniem



GNH-3HZP/00/d 460
Gniazdo potrójne z uziemieniem,
z przesłonami torów prądowych

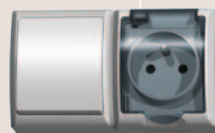


GNH-3HS/00/d 865
Gniazdo potrójne
z uziemieniem schuko

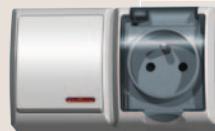


GNH-3HSP/00/d 865
Gniazdo potrójne
z uziemieniem schuko,
z przesłonami torów prądowych

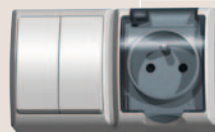
Przykładowe zestawy



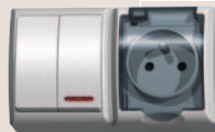
ZH-Ł1G/00/d 122
Łącznik pojedynczy
+ gniazdo pojedyncze



ZH-Ł1SG/00/d 124
Łącznik pojedynczy z podświetleniem
+ gniazdo pojedyncze



ZH-Ł2G/00/d 123
Łącznik dwugrupowy, świecznikowy
+ gniazdo pojedyncze



ZH-Ł2SG/00/d 125
Łącznik dwugrupowy, świecznikowy
z podświetleniem
+ gniazdo pojedyncze



Łączniki natynkowe

- Zaciski bezgwintowe
- Napięcie znamionowe 250 V
- Prąd znamionowy 10 AX
- Stopień ochrony IP-20

	ŁN-1B/00	316	Łącznik jednobiegunowy
	ŁN-2B/00	317	Łącznik dwugrupowy /świecznikowy/
	ŁN-3B/00	318	Łącznik schodowy
	ŁN-4B/00	319	Łącznik krzyżowy
	ŁN-5B/00	320	Łącznik zwierny „światło”
	ŁN-6B/00	320	Łącznik zwierny „dzwonek”
	ŁN-7B/00	324	Łącznik żaluzjowy

Łączniki natynkowe z podświetleniem





- Zaciski bezgwintowe
- Napięcie znamionowe 250 V
- Prąd znamionowy 10 AX
- Stopień ochrony IP-20

	ŁN-1BS/00	325	Łącznik jednobiegunowy
	ŁN-2BS/00	326	Łącznik dwugrupowy /świecznikowy/

	ŁN-3BS/00	327	Łącznik schodowy
	ŁN-4BS/00	328	Łącznik krzyżowy
	ŁN-5BS/00	330	Łącznik zwierny „światło”
	ŁN-6BS/00	330	Łącznik zwierny „dzwonek”
	ŁN-7BS/00	333	Łącznik żaluzjowy

Gniazda natynkowe

- Zaciski gwintowe
- Napięcie znamionowe 250 V
- Prąd znamionowy 16 A
- Stopień ochrony IP-20

	GN-1B/00	334	Gniazdo pojedyncze
	GN-1BP/00	334	Gniazdo pojedyncze z przesłonami torów prądowych
	GN-1BZ/00	335	Gniazdo pojedyncze z uziemieniem
	GN-1BZP/00	335	Gniazdo pojedyncze z uziemieniem, z przesłonami torów prądowych



GN-1BS/00 339 Gniazdo pojedyncze z uziemieniem schuko



GN-1BSP/00 339 Gniazdo pojedyncze z uziemieniem schuko, z przesłonami torów prądowych



GN-2BSP/00 340 Gniazdo podwójne z uziemieniem schuko, z przesłonami torów prądowych



GN-2BC/00 338 Gniazdo podwójne z uziemieniem, z funkcją niezamienności faz

Gniazda natynkowe

- Zaciski gwintowe
- Napięcie znamionowe 250 V
- Prąd znamionowy 16 A
- Stopień ochrony IP-20



GN-2B/00 336 Gniazdo podwójne



GN-2BP/00 336 Gniazdo podwójne z przesłonami torów prądowych



GN-2BZ/00 337 Gniazdo podwójne z uziemieniem



GN-2BZP/00 337 Gniazdo podwójne z uziemieniem, z przesłonami torów prądowych



GN-2BS/00 340 Gniazdo podwójne z uziemieniem schuko

Dostępna kolorystyka



ŁN-1B/24 Brązowy

Łączniki natynkowe

- Zaciski gwintowe
- Napięcie znamionowe 250 V
- Prąd znamionowy 16 A
- Stopień ochrony IP-44



ŁNH-1D/00 900 łącznik jednobiegunowy



ŁNH-2D/00 901 łącznik dwugrupowy /świecznikowy/



ŁNH-3D/00 902 łącznik schodowy



ŁNH-4D/00 903 łącznik krzyżowy



ŁNH-5D/00 904 łącznik zwierny „światło”



ŁNH-6D/00 905 łącznik zwierny „dzwonek”

Gniazda natynkowe

- Zaciski gwintowe • Napięcie znamionowe 250 V
- Prąd znamionowy 16 A • Stopień ochrony IP-44



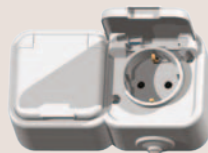
GNH-1DZ/00/w 914 Gniazdo pojedyncze z uziemieniem



GNH-1DS/00/w 912 Gniazdo pojedyncze z uziemieniem schuko



GNH-2DZ/00/w 915
Gniazdo podwójne z uziemieniem



GNH-2DS/00/w 913
Gniazdo podwójne z uziemieniem schuko

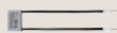
Dostępna kolorystyka



ŁNH-1D/30

Szary

Akcesoria do łączników z podświetleniem



KS-1

344

Kondensator do świetlówek energooszczędnych i żarówek LED

Wymienny moduł podświetlenia dla serii: Kier, Karo, As, Sonata, Impresja i Gazela



LP-1N

347

Moduł podświetlenia LTS, niebieski

LP-1P

347

Moduł podświetlenia LTS, pomarańczowy

LP-2N

347

Moduł podświetlenia LED, niebieski

LP-2C

347

Moduł podświetlenia LED, czerwony

LP-2B

347

Moduł podświetlenia LED, biały

LP-2Z

347

Moduł podświetlenia LED, zielony



Two columns of horizontal dashed lines for taking notes.

