

LED GO!



Projektować doskonale.
Tworzyć spójnie.
Oferować wszechstronnie.
Trafić precyzyjnie.

Są dwa czynniki, które w procesie rozwoju oferowanych przez Lena Lighting produktów odegrały szczególnie istotną rolę:

- **doświadczenie,**
- **inwestowanie w badania.**

Łączymy praktykę z nowoczesnością. Doświadczenie to suma wysiłków wielu osób, które indywidualną wiedzą i wspólną pracą osiągnęły maksimum efektu dla naszych produktów. Dzięki temu udało się uzyskać optymalny kompromis, jakim jest najlepszy stosunek jakości do ceny. Badania i rozwój to ciągłe dążenie do doskonałości i ambicja, motywująca do spełnienia wszystkich celów naszej misji. Dzięki dociekliwości w wykorzystaniu badań naukowych, możemy z dumą potwierdzić, że oferta naszej firmy nie tylko podąża za najnowszymi trendami, ale często wyprzedza je poprzez kreatywność, rzetelność i indywidualizację.



Michał Fojut
R&D manager

Lena Lighting S.A. jest wiodącym producentem wysokiej jakości systemów oświetleniowych i opraw oświetleniowych zintegrowanych ze źródłem światła w formie panelu led. Od 2005 r. spółka notowana jest na rynku głównym Polskiej Giełdy Papierów Wartościowych.

O lampach i systemach oświetleniowych wiemy wszystko: badamy ich możliwości, projektujemy je, testujemy i produkujemy. Od siebie wymagamy systematycznego postępu. Służą nam w tym: wiedza naszych ekspertów oraz najnowocześniejsze narzędzia i technologie.

Projektując każdy z elementów oświetlenia korzystamy z najnowszych osiągnięć nauki. Od lat partnerami Lena Lighting S.A są najlepsi producenci komponentów elektrotechnicznych. Dostarczają oni rozwiązania dopasowane do naszych najwyższych standardów oraz realizują innowacyjne projekty inżynierów z naszego Działu Badań i Rozwoju.

Produkty Lena Lighting S.A. są obecne zarówno na rynku krajowym jak i na niemal 70 rynkach zagranicznych.





CODAR RS LED

Lampa LED o wysokiej szczelności IP66 i odporności mechanicznej IK09 uzyskanych dzięki specjalnej konstrukcji (poliwęglan o podwyższonych parametrach + uszczelka silikonowa). Przeznaczona do montażu natynkowego lub zwieszania. Wyposażona w panele LED GO! zapewniające najlepszy wymagany poziom oświetlenia i **oszczędność energii do 50%** w stosunku do odpowiedników wykonanych w innych technologiach. Charakteryzuje się wysoką sprawnością i trwałością dzięki **wielowarstwowemu kloszowi** (poliwęglan odporny na promienie UV).



60W

DALI
controlPZH
ATEST7100
lumenów

+ opcje:

CODAR MAX LED

DUŻA MOC

93W

11 750
lumenów

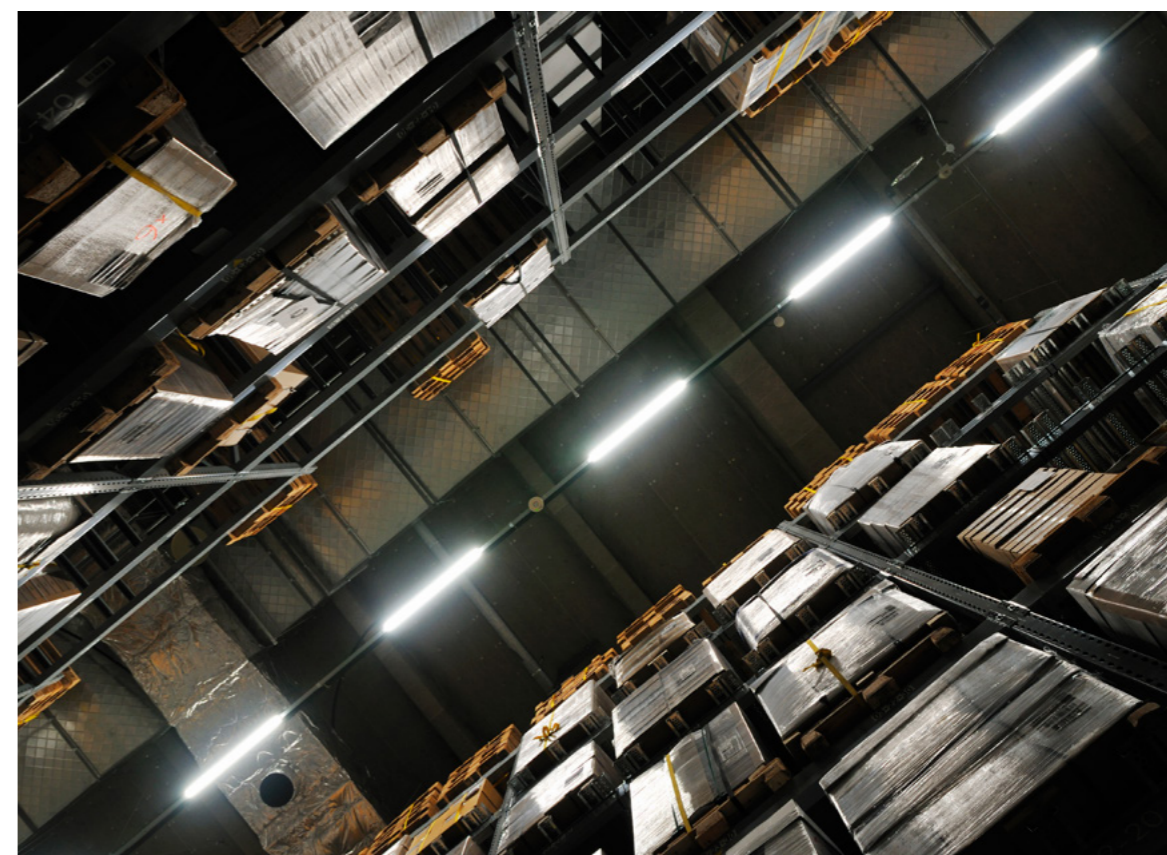


CODAR LED EVO

Nowa generacja hermetycznej lampy LED o wysokiej szczelności IP66 i odporności mechanicznej IK09. Zastosowano w niej nowe rozwiązania poprawiające rozkład światła i bilans temperaturowy. Wykorzystano jednocześnie sprawdzone rozwiązania wpływające na wysoką sprawność i trwałość: **wydajne panele LED GO!** (gwarancja najlepszego wymaganego poziomu oświetlenia i oszczędność energii do 50%) i **wielowarstwowy klosz** (poliwęglan odporny na promienie UV). **Nowy CODAR LED EVO wyróżnia się ergonomicznym wymiarem (1269mm).**



60W

DALI
controlPZH
ATEST7000
lumenów

+ opcje:

CODAR LED EVO HALL WĄSKI ROZSYŁ





FACTOR LED

Lampa LED o dużej mocy i nowoczesnym designie. Przeznaczona do montażu **natynkowego lub zwieszania**, zastępująca popularne oprawy typu HIGH-BAY. Wyposażona w panele LED zapewniające najlepszy wymagany poziom oświetlenia, a także natychmiastowy **zapłon bez migotania** (możliwość zastosowania z czujnikami ruchu). Obudowa wykonana ze **stali**, wyposażona w aluminiowy **radiator**. Model zapewniający **nadzwyczajną trwałość** i optymalne warunki **odprowadzania ciepła**. Zastosowany w oprawie **panel soczewkowy wykonany z Makrolonu® LED firmy Bayer** gwarantuje wysoką sprawność oraz rozsyły o kątach: **70, 90 lub 120 stopni**. Szczególnie nadaje się do zastosowań w wysokich konstrukcjach.



+ opcje:

FACTOR LED

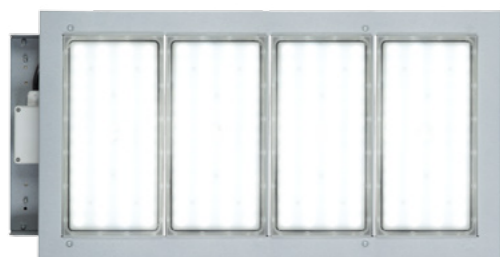
NATYNKOWY

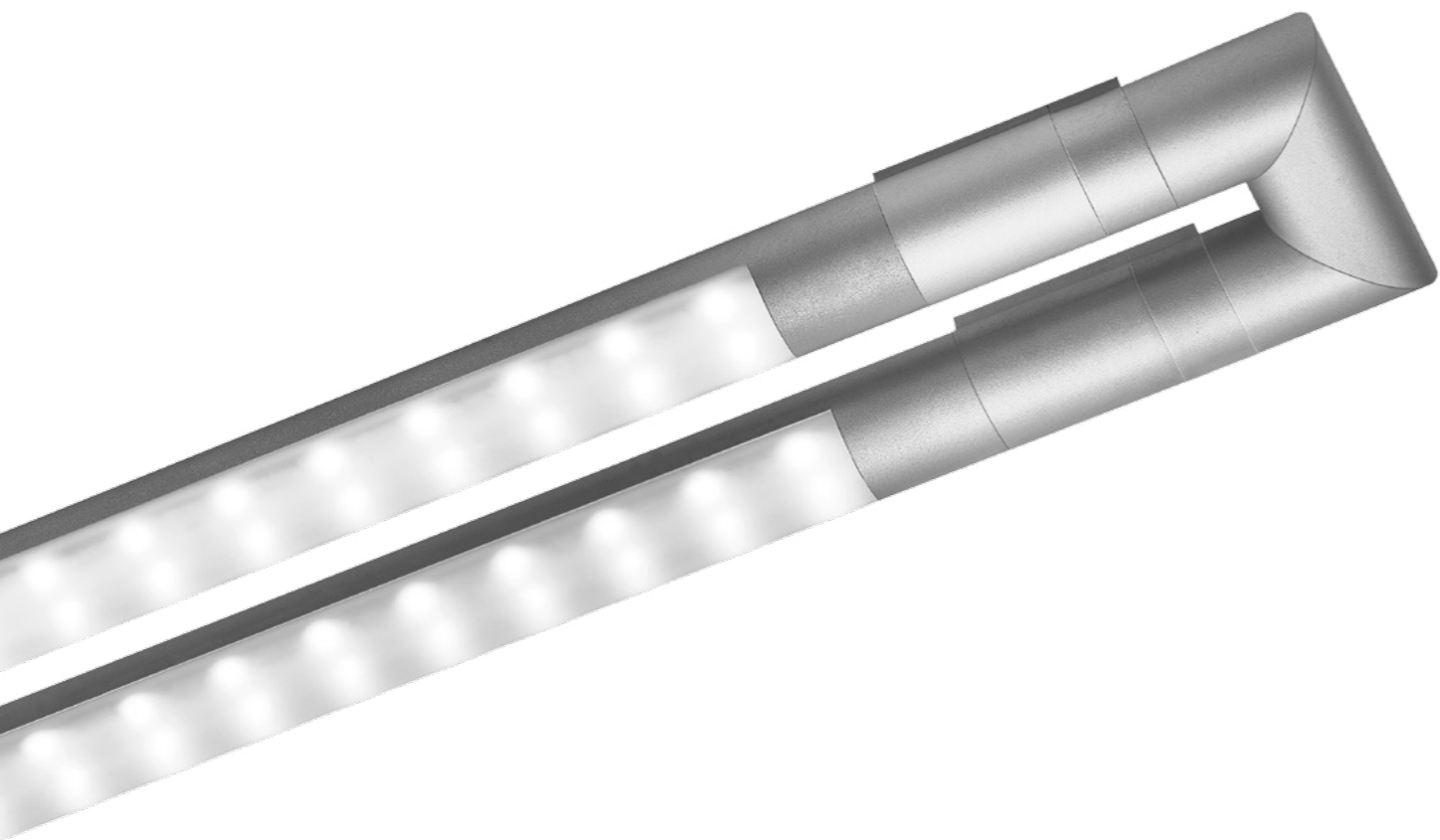




FACTORIA LED

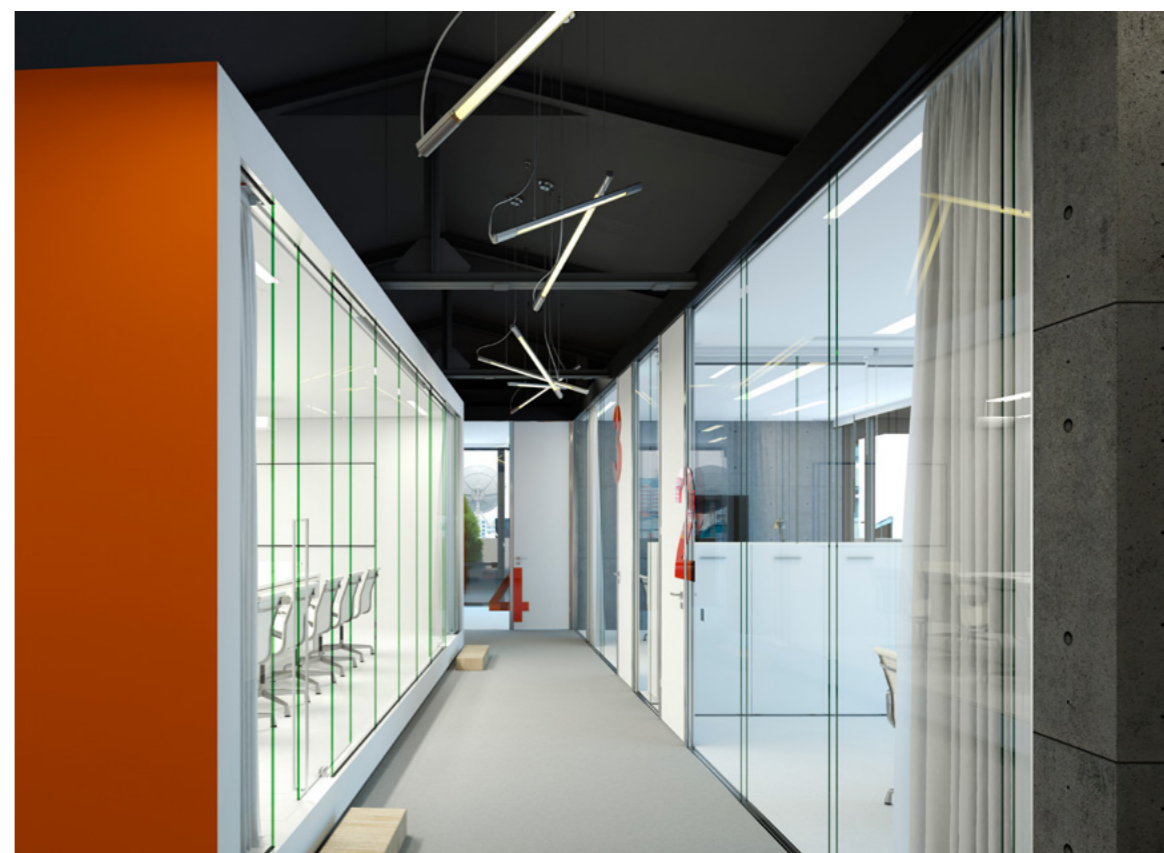
Oprawa LED o dużej mocy i nowoczesnym designie. Przeznaczona do montażu w sufit podwieszany, zastępująca popularne oprawy typu LOW-BAY. Wyposażona w panele LED zapewniające najlepszy wymagany poziom oświetlenia, a także natychmiastowy **zapłon bez migotania** (możliwość zastosowania z czujnikami automatyki). Obudowa wykonana ze **stali**, wyposażona w **radiator**. Model zapewniający **nadzwyczajną trwałość** i optymalne warunki **odprowadzania ciepła**. Zastosowany w oprawie **panel soczewkowy wykonany z Makrolonu® LED firmy Bayer** gwarantuje wysoką sprawność oraz rozsyły o kątach: **70, 90 lub 120 stopni**. Szczególnie nadaje się do zastosowań w niższych konstrukcjach.





TUBE LED

Systemowa lampa LED o atrakcyjnym wzornictwie. Przeznaczona do montażu natynkowego lub zwieszania. Łączniki systemowe TUBE pozwalają na **budowanie linii świetlnych i łączenie opraw pod różnym kątem**. System ten umożliwia uzyskanie efektu **nowoczesnego minimalizmu** w wystroju wnętrza. Korpus wykonany z poliwęglanu PC o średnicy **42 mm** zapewnia odporność **IK08** oraz szczelność **IP65**. Pozwala to na zastosowanie w miejscach trudno dostępnych lub narażonych na niesprzyjające oddziaływania zewnętrzne. Klosz wykonany z poliwęglanu opalizowanego PC zapewnia wysoką **trwałość i sprawność**.





CONNECT LED

System lamp przemysłowych LED - **zwieszana linia świetlna dużej mocy**. Wyposażona w panele LED zapewniające wymagany poziom oświetlenia a także natychmiastowy zapłon bez migotania. Lampa ma możliwość zastosowania z czujnikami **automatyki budynku**. Korpus oprawy wykonany z **najwyższej jakości materiałów** (anodowany profil aluminiowy srebrny C-0). Wyposażona w **opatentowany odbłyśnik HE** gwarantujący sprawność na poziomie 88%, i ochronę przed olśnieniem (**UGR<19**) lub klosz z tworzywa PMMA. Okablowanie przelotowe oraz akcesoria do zwieszania w komplecie umożliwiają szybki montaż i łatwe zamawianie.



160W





INDUSTRY LED

Lampa przemysłowa LED najnowszej generacji. Przeznaczona do montażu natynkowego lub zwieszania. Wyposażona w panele LED GO! zapewniające najlepszy wymagany poziom oświetlenia i **oszczędność energii do 50%** w stosunku do odpowiedników wykonanych w innych technologiach. Obudowa z **ocynkowanej blachy stalowej** gwarantuje wysoką **trwałość i ponadczasową estetykę**. Lampę charakteryzuje przy tym **łatwość montażu**. Oprawa wyposażona w **soczewki liniowe** wykonane z PMMA zapewniające wysoką sprawność i kąty rozsyłu światłości 90°, 60°, 45°, 20° oraz kąt butterfly i asymetryczny.



72W

8600
lumenów



LABO LED

Lampa LED o wysokiej szczelności IP65. Dedykowana do zastosowań laboratoryjnych. Oprawa posiada atest Państwowego Zakładu Higieny. Obudowa oprawy wykonana ze stali gwarantuje zachowanie najwyższych standardów szczelności i odporności na czynniki zewnętrzne. Występuje w kilku wariantach. W wersji z opatentowanym odbłyśnikiem HE zapewnia bezpieczne i przyjazne światło przy sprawności na poziomie 88% oraz ochronę przed olśnieniem (UGR<19). Model z opalizowaną przesłoną wykonaną z polimetakrylanu metylu PMMA również gwarantuje przyjazne światło przy wysokiej sprawności. Dostępna jest także wersja z diodami LED o podwyższonych parametrach i współczynniku oddawania barw Ra>90.



128W

PZH
ATEST12 150
lumenów



DL 220 LED

Oprawa LED typu Downlight, do wysokich pomieszczeń. Charakteryzuje się **wysoką szczelnością IP65** i **dużą mocą**, które przydadzą się w szczególności w laboratoriach, gabinetach lub pomieszczeniach sanitarnych. Przeznaczona do montażu w **suficie podwieszanym i gipsowo kartonowym**. Oprawa posiada **atest Państwowego Zakładu Higieny**. Obudowa oprawy wykonana z tworzywa ABS zapewnia **nadzwyczajną wytrzymałość** a zastosowany radiator optymalne warunki odprowadzania ciepła. Klosz oprawy wykonany z poliwęglanu PC pryzmatycznego lub matowego gwarantuje **przyjazne światło** i **dużą sprawność**. Wszystko to zostało zaprojektowane z **dbałością o estetykę i ergonomię**.





CORONA LED

Uniwersalna oprawa LED do zastosowań zewnętrznych. **Oprawa uznana przez redakcję LUXMagazyn Produktem Roku 2014 w kategorii oświetlenie drogowe.** Przeznaczona do montażu szczytowego na słupie lub bocznego na wysięgniku albo uchwycie do elewacji budynku. **Regulowany skokowo uchwyt** pozwala na regulację nachylenia w zakresie 0°-15°, ze skokiem co 5°. Obudowa oprawy to **odlew aluminium wykonany w technologii wysokociśnieniowej.** Oprawa charakteryzuje się wysoką **szczelnością IP66, trwałością oraz odpornością** na warunki atmosferyczne. Innowacyjna optyka oprawy w postaci paneli LED z soczewkami pozwala na uzyskanie **4 asymetrycznych rozsyłów światła** dedykowanych dla: ulic i dróg, ścieżek rowerowych i ciągów pieszych oraz parkingów i placów albo stref konfliktowych czy przejść dla pieszych.





4x E

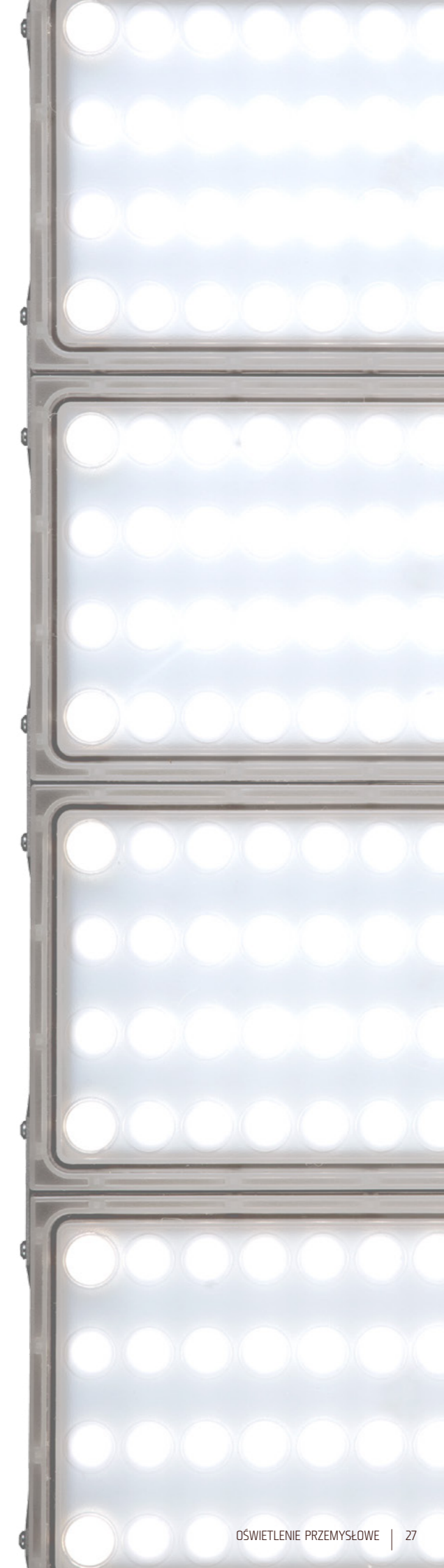
LED GO!

ENERGOOSZCZĘDNOŚĆ




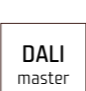


EKOLOGIA

EFEKTYWNOŚĆ

EKONOMIA



-  Oprawy kasetonowe
-  Oprawy zwieszane
-  Downlights
-  Oświetlenie sklepowe
-  Oprawy przemysłowe
-  Plafony
-  Oprawy elewacyjne i akcentujące
-  Oprawy awaryjne
-  Oświetlenie uliczne i drogowe

- AUTOMATYKA OŚWIETLENIA
-  DALI control
 -  1-10V control
 -  IDIM DALI
 -  DALI master
 -  RCR
 - 

LED GO!

WSZECHSTRONNA OFERTA

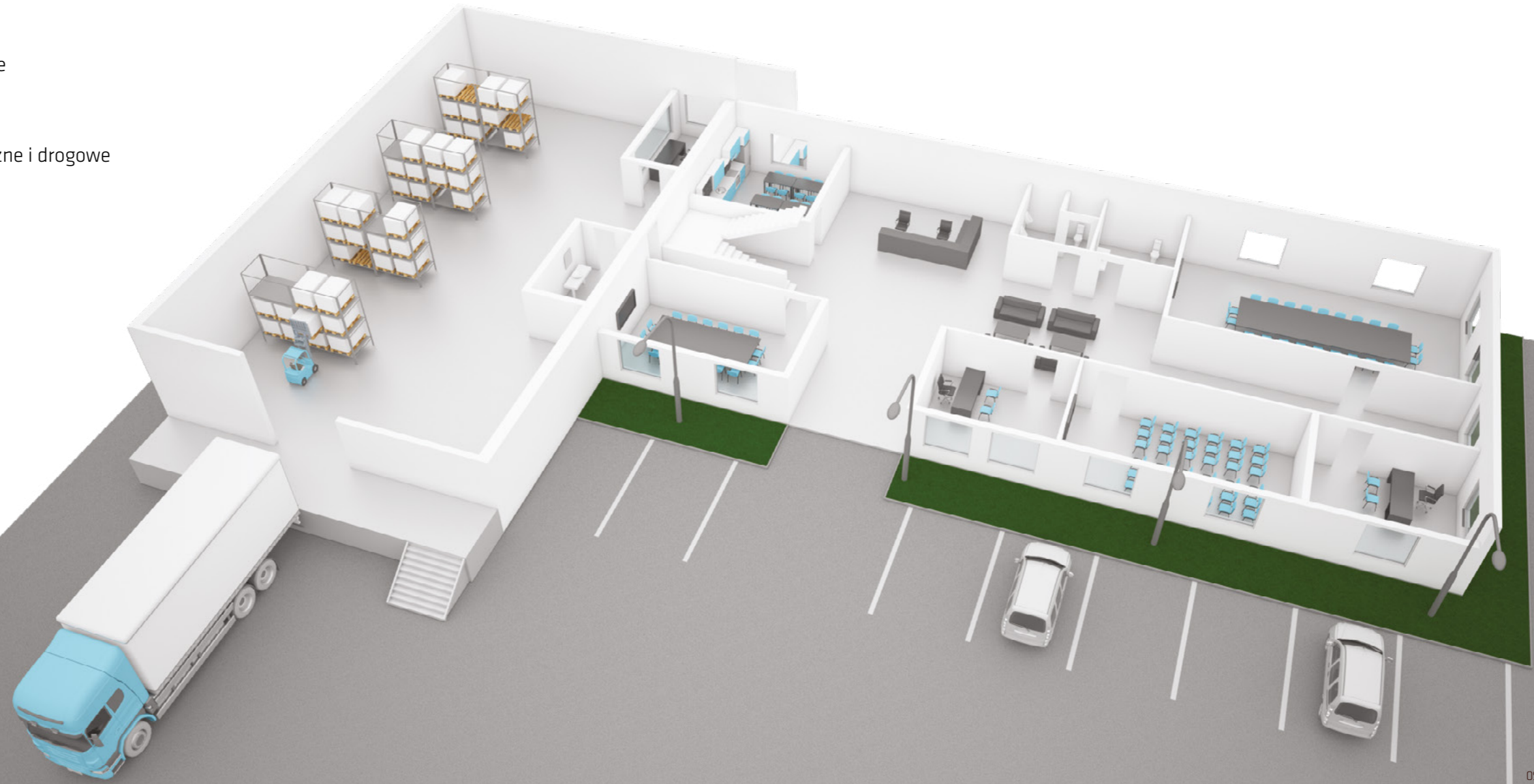


TABELA SZCZEGÓŁÓW TECHNICZNYCH

CODAR RS LED

Moc [W]	Wymiary A/B/C/D [mm]	Klosz	Temperatura barwowa [K]	Strumień świetlny* [lm]	Waga [kg]	Klipsy	
						PC	INOX
						Index	
16	660/100/100	PRM MAT	3000	1750	1,8	337635	337635
			4000	1900		337642	337642
24	660/130/100		3000	2600	2,1	337659	337659
			4000	2850		337666	337666
32	1269/130/100		3000	3500	2,4	337673	337673
			4000	3800		337680	337680
40	1569/100/100		3000	4400	2,2	337710	337710
			4000	4750		337727	337727
48	1269/130/100		3000	5250	2,8	337697	337697
			4000	5700		337703	337703
60	1569/130/100	3000	6550	2,8	337734	337734	
		4000	7100		337741	337741	

CODAR MAX LED

Moc [W]	Wymiary A/B/C/D [mm]	Klosz	Temperatura barwowa [K]	Strumień świetlny* [lm]	Waga [kg]	Klipsy	
						PC	INOX
						Index	
93W	1566/160/105	PRM	3000K	10900	3,6	337086	337079
			4000K	11750		337109	337093
		PRM MAT	3000K	10450		336096	336089
			4000K	11300		336119	336102

CODAR LED EVO

Moc [W]	Wymiary A/B/C/D [mm]	Klosz	Temperatura barwowa [K]	Strumień świetlny* [lm]	Waga [kg]	Index
60	1269/130/100	PRM MAT	3000	6450	2,1	339011
			4000	7000		339028

CODAR LED EVO HALL

Moc [W]	Wymiary A/B/C/D [mm]	Klosz	Temperatura barwowa [K]	Strumień świetlny* [lm]	Waga [kg]	Index
60	1269/130/100	PRM MAT	3000	5500	2,1	338984
			4000	5950		338991

TABELA SZCZEGÓŁÓW TECHNICZNYCH

FACTOR LED Z

Moc [W]	Wymiary A/B/C/D [mm]	Klosz	Temperatura barwowa [K]	Strumień świetlny* [lm]	Waga [kg]	Kąt		
						70°	90°	120°
						Index		
156	480/330/135	OPAL	4000	13500	10,4	090110	-	090158
				16600		-	090134	-
			5000	15600		090127	-	090165
				18600		-	090141	-
208	645/330/135		4000	18000	12,0	090172	-	090219
				21800		-	090196	-
			5000	20800		090189	-	090226
				24800		-	090202	-
262	810/330/135		4000	22500	13,6	090233	-	090271
				27900		-	090257	-
		5000	26000	090240		-	090288	
			31000	-		090264	-	

FACTOR LED N

Moc [W]	Wymiary A/B/C/D [mm]	Klosz	Temperatura barwowa [K]	Strumień świetlny* [lm]	Waga [kg]	Kąt		
						70°	90°	120°
						Index		
104	380/300/150	OPAL	4000	9000	6,6	090424	-	090462
				11000		-	090448	-
			5000	10400		090431	-	090479
				12400		-	090455	-
156	545/300/150		4000	13500	8,5	090363	-	090400
				16500		-	090387	-
			5000	15600		090370	-	090417
				18600		-	090394	-
208	710/300/150		4000	18000	10,3	090301	-	090349
				22000		-	090325	-
		5000	20800	090318		-	090356	
			24800	-		090332	-	

FACTORIA LED P

Moc [W]	Wymiary A/B/C/D [mm]	Klosz	Temperatura barwowa [K]	Strumień świetlny* [lm]	Waga [kg]	Kąt		
						70°	90°	120°
						Index		
52	268/371/141	OPAL	4000	4500	3,8	090721	-	090769
				5500		-	090745	-
			5000	5200		090738	-	090776
				6200		-	090752	-
104	420/371/141		4000	9000	5,6	090660	-	090707
				11000		-	090684	-
			5000	10400		090677	-	090714
				12400		-	090691	-
156	572/371/141		4000	13500	7,6	090608	-	090646
				16600		-	090622	-
		5000	15600	090615		-	090653	
			18600	-		090639	-	
208	724/371/141	4000	18000	9,5	090547	-	090585	
			21800		-	090561	-	
		5000	20800		090554	-	090592	
			24800		-	090578	-	

TABELA SZCZEGÓŁÓW TECHNICZNYCH

TUBE LED

Moc [W]	Wymiary A/B/C/D [mm]	Klosz	Temperatura barwowa [K]	Strumień świetlny* [lm]	Waga [kg]	Okablowanie	
						1-stronne	2-stronne
						Index	
16	775/45/42	OPAL	3000	1450	0,5	266690	266737
			4000	1600		266515	266553
24	1047/45/42		3000	2150	0,7	266706	266744
			4000	2400		266522	266560
32	1319/45/42		3000	2900	1,2	266713	266751
			4000	3200		266539	266577
40	1591/45/42		3000	3600	1,5	266720	266768
			4000	4000		266546	266584

TUBE LED SYSTEM

Moc [W]	Wymiary A/B/C/D [mm]	Klosz	Temperatura barwowa [K]	Strumień świetlny* [lm]	Waga [kg]	Index
16	775/45/42	OPAL	3000	1450	0,5	266775
			4000	1600		266614
24	1047/45/42		3000	2150	0,7	266782
			4000	2400		266621
32	1319/45/42		3000	2900	1,2	266799
			4000	3200		266638
40	1591/45/42		3000	3600	1,5	266805
			4000	4000		266645

CONNECT LED

Moc [W]	Wymiary A/B/C/D [mm]	Klosz	Temperatura barwowa [K]	Strumień świetlny* [lm]	Waga [kg]	Index
40W	1360/95/110mm	HE	4000	4350	4,6	479007
		OPAL		2900		479137
80W		HE		8500		479014
		OPAL		6300		479144
80W	2721x110x86	HE		8700	8,1	479021
		OPAL		5800		479151
160W		HE		17000		479038
		OPAL		12600		479168

INDUSTRY LED

Moc [W]	Wymiary A/B/C/D [mm]	Klosz	Temperatura barwowa [K]	Strumień świetlny* [lm]	Waga [kg]	Rozsył światła	Okablowanie	Index
72	1490/137/70	OPAL	4000	7500	3,7	20°	LS1	541032
							LS2	541094
				8350	3,7	45°	LS1	541025
							LS2	541087
				8500	3,7	60°	LS1	541018
							LS2	541070
				8600	3,7	90°	LS1	541001
							LS2	541063
				7900	3,7	ASSYMETRIC	LS1	541049
							LS2	541100
				7800	3,7	BUTTERFLY	LS1	541056
							LS2	541117

TABELA SZCZEGÓŁÓW TECHNICZNYCH

LABO LED P

Moc [W]	Wymiary A/B/C/D [mm]	Klosz	Temperatura barwowa [K]	Strumień świetlny* [lm]	Waga [kg]	Index
32	295x1195x50	HE/TRANSP.	4000	2850	7,6	259012
	595x595x50					259005
48	295x1195x70	OPAL		3850	5,5	259067
	595x595x70					259050
64	295x1195x50	HE/TRANSP.		5100	8,1	259029
	595x1195x50					259036
96	595x1195x70	OPAL		7650	11,0	259081
128	595x1195x50	HE/TRANSP.		10250	14,5	259043

LABO LED N

Moc [W]	Wymiary A/B/C/D [mm]	Klosz	Temperatura barwowa [K]	Strumień świetlny* [lm]	Waga [kg]	Index
32	295x1195x50	HE/TRANSP.	4000	2850	7,6	259166
	595x595x50					259159
48	295x1195x70	OPAL		3850	5,5	259210
	595x595x70					259203
64	295x1195x50	HE/TRANSP.		5100	8,1	259173
	595x1195x50					259180
96	595x1195x70	OPAL		7650	11,0	259234
128	595x1195x50	HE/TRANSP.		10250	14,5	259197

DL 220 LED

Moc [W]	Wymiary A/B/C/D [mm]	Klosz	Temperatura barwowa [K]	Strumień świetlny* [lm]	Waga [kg]	Index
8	220/65	PC PRM	3000	550	0,8	515026
			4000	600		515088
		PC PRM MAT	3000	570		515491
			4000	620		515378
12		PC PRM	3000	890		515033
			4000	960		515095
		PC PRM MAT	3000	870		515392
			4000	940		515279
18	PC PRM	3000	1150	515040		
		4000	1250	515101		
	PC PRM MAT	3000	1350	515484		
		4000	1450	515361		
24	PC PRM	3000	1650	515057		
		4000	1800	515118		
	PC PRM MAT	3000	1700	515385		
		4000	1850	515262		
32	PC PRM	3000	2150	515064		
		4000	2350	515125		
	PC PRM MAT	3000	2250	515507		
		4000	2450	515514		
40	PC PRM	3000	2450	515071		
		4000	2650	515132		
	PC PRM MAT	3000	2700	515521		
		4000	2900	515538		

TABELA SZCZEGÓŁÓW TECHNICZNYCH

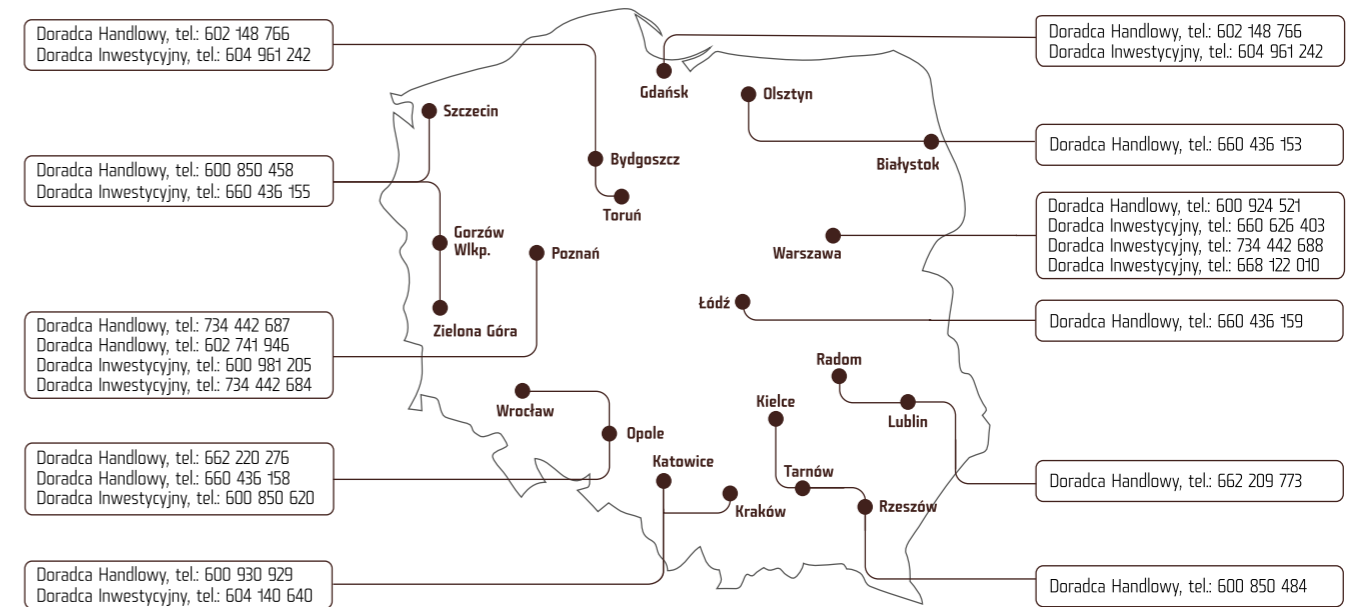
CORONA LED

Moc [W]	Wymiary A/B/C/D [mm]	Optyka	Temperatura barwowa [K]	Strumień świetlny* [lm]	Waga [kg]	klasa I	klasa II
						Index	
18	250/77/550	-	5800	1600	5,2	503009	-
36		c		3350	5,5	503016	-
		p				503047	-
		s				503054	-
		w				503061	-
52		c		4750	5,5	503139	-
		c		4500	7,2	-	503658
		p		4750	5,5	503115	-
		p		4500	7,2	-	503665
		s		4750	5,5	503108	-
		s		4500	7,2	-	503672
		w		4750	5,5	503122	-
		w		4500	7,2	-	503689
		c		6500	5,5	503030	-
		c		6800	7,7	-	503184
80		p		6500	5,5	503078	-
		p		6800	7,7	-	503153
		s		6500	5,5	503085	-
	s	6800	7,7	-	503160		
	w	6500	5,5	503092	-		
	w	6800	7,7	-	503177		

CAŁOŚCIOWA OBSŁUGA INWESTYCJI

LED GO!

- Zapytaj o ofertę.
- Zamów projekt.
- Umów spotkanie z doradcą technicznym.



PRODUKT POLSKI

TECHNOLOGIA LED GO!

GWARANCJA PRODUCENTA

BEZPŁATNY PROJEKT

DIALux

* Początkowy, tolerancja +/- 10%

Producent zastrzega sobie prawo do zmian w toku udoskonalenia produktów oraz do zmian konstrukcyjnych lub modernizacji w prezentowanym produkcie. Niniejsza broszura nie jest ofertą handlową. Aktualne parametry techniczne każdej oprawy, dostępne są w kartach katalogowych na stronie www.lenalighting.pl

Data publikacji broszury: 1 października 2015 r.

Lena Lighting S.A., ul. Kórnicka 52, 63-000 Środa Wlkp., www.lenalighting.pl

NIP: 786-16-16-166 REGON: 634635800

Sąd Rejonowy Poznań - Nowe Miasto i Wilda, Wydział VIII Gospodarczy Krajowego Rejestru Sądowego
KRS: 0000224210 Kapitał akcyjny 1.243.752,50 zł w całości wpłacony

