

**LED GO!**

# Panele LED GO!

## Modułowa konstrukcja opraw - gwarantowana oszczędność

Wielu dostawców opraw LED, zakładając bardzo długą żywotność diód LED oferuje swoje oprawy w odpowiednio wysokiej cenie, wykonane w konstrukcji zamkniętej, bez możliwości ingerowania, napraw i serwisowania takich opraw. Oznacza to w praktyce, że klient drogo kupując takie oprawy zgadza się na sytuację że efekt oszczędności związany z nową inwestycją pokryje koszty dopiero za kilka lub kilkanaście lat, a w przypadku awarii będzie musiał wymienić całe oprawy.

### Gwarantowana oszczędność

Oprawy LENA LIGHTING LED GO! objęte są trzyletnią gwarancją oraz oferowane w cenach uwzględniających zwrot z inwestycji w ciągu dwóch lat. Oznacza to, że klient kupując takie oprawy jest w komfortowej sytuacji bo efekt oszczędności związany z nową inwestycją pokryje koszty już po dwóch latach a w przypadku awarii oprawy wciąż są na gwarancji.



### Zalety modułowej konstrukcji

Dodatkowo, modułowa konstrukcja najnowszych opraw LENA LIGHTING LED GO!, umożliwia bezproblemową i bezpieczną wymianę modułu elektrycznego, który zawiera panel LED, zasilacz oraz kostkę przyłączeniową. Dzięki temu, klient, po okresie gwarancji może samodzielnie i niedrogo zmodernizować posiadane oprawy LENA LIGHTING bez potrzeby wymiany całych opraw i zmian w instalacji elektrycznej.

Gwarantujemy dostępność modułów elektrycznych wykonanych w aktualnej technologii LED do typowych opraw produkowanych w wersji LED.

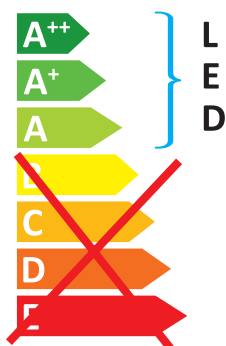


### Wzór zastrzeżony

Wybrane z naszych produktów posiadają wzór przemysłowy zastrzeżony w Urzędzie Harmonizacji Rynku Wewnętrznego (OHIM).

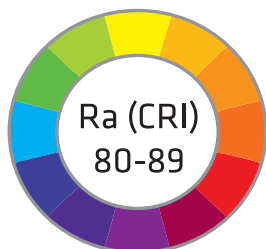


Stosowane w oprawach Lena Lighting diody LED GO! uzyskują do 150 lm/W skuteczności świetlnej. Jednolita i powtarzalna temperatura barwowa w zakresach 3000K (barwa ciepła) i 4000K (barwa zimna) jest możliwa dzięki selekcji źródeł LED (tzw. binning).



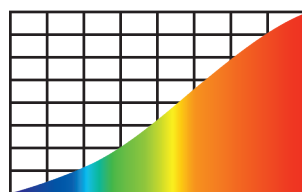
### Energooszczędność paneli LED GO!

Etykieta energetyczna pozwala wybrać produkty o najmniejszym zużyciu energii (pobieranej mocy, mierzonej w watach [W]) w stosunku do uzyskiwanej ilości światła (strumień świetlny oprawy, mierzony w lumenach [lm]). Panele LED GO! oferują więcej światła przy znacznie niższym zużyciu energii w stosunku do źródeł tradycyjnych.

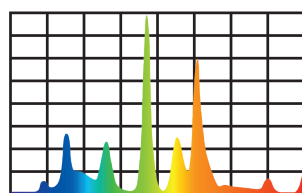


### Wysoki współczynnik Ra

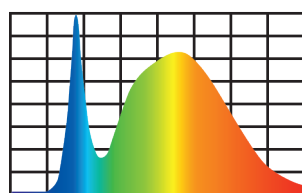
Najnowsza technologia LED gwarantuje również wysoki współczynnik oddawania barw Ra (CRI) w zakresie 80-89. CRI>90 na zapytanie.



żarówka



światłówka T5



panel LED GO!

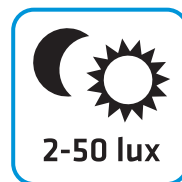
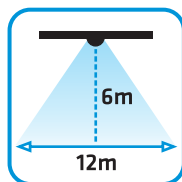
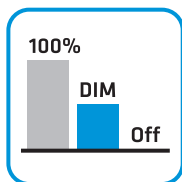
### Widmowy rozkład promieniowania

Widmo promieniowania uzyskiwane z paneli LED GO! zapewnia wyższy komfort pracy wzrokowej w porównaniu do popularnych świetlówek. W zakresie widzialnym wykazuje pewne podobieństwo i ciągły charakter podobny do tradycyjnych żarówek. Widmo Paneli LED GO! nie zawiera niepożądanego promieniowania podczerwonego i ultrafioletowego.

# ULTRAKOMPAKTOWY CZUJNIK RCR wersja ON/OFF

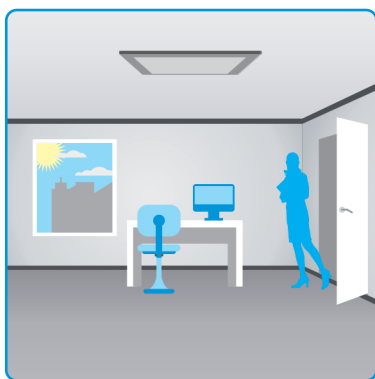


Najmniejszy opatentowany czujnik RCR na świecie!

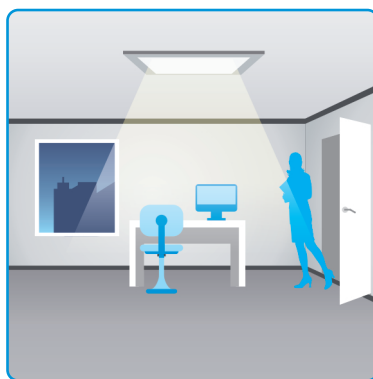


## Funkcje czujnika RCR

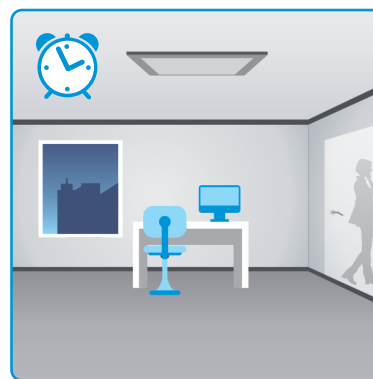
### ① Funkcja ON-OFF



Jeśli w pomieszczeniu jest wystarczające natężenie światła dziennego, detekcja ruchu nie uruchomi oprawy.



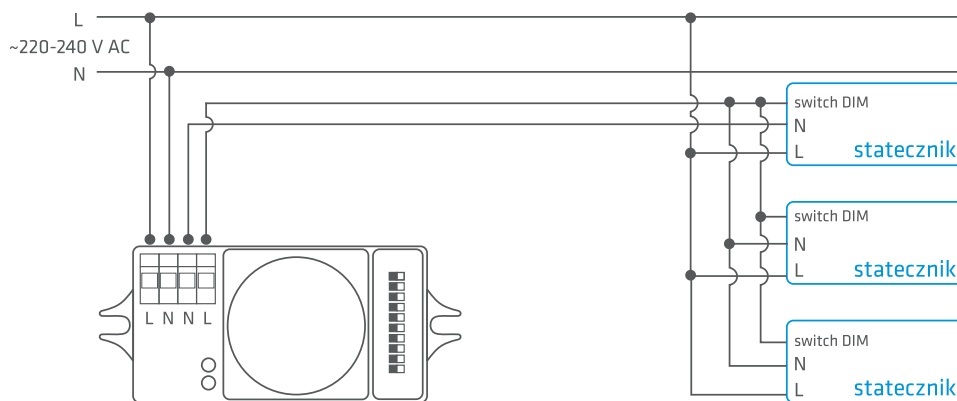
Przy niewystarczającej ilości światła w pomieszczeniu, czujnik automatycznie włączy oprawę po wykryciu ruchu.



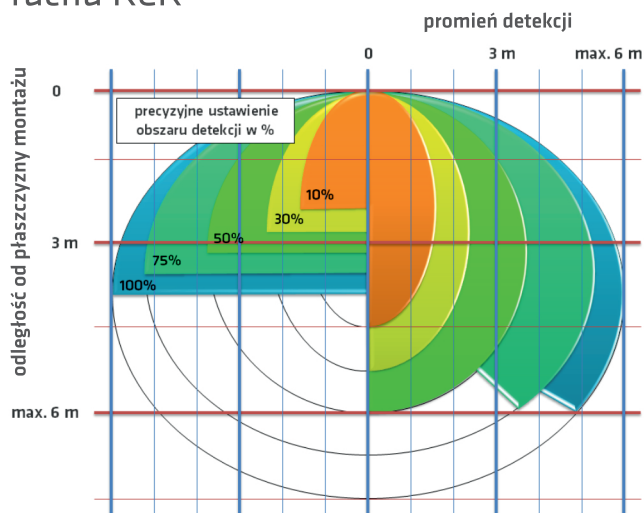
Wyłączenie światła po wyjściu osoby z pomieszczenia i po upływie czasu podtrzymania.

### ② Wykorzystanie funkcji korytarzowej

W połączeniu ze statecznikami / driverami z funkcją switch DIM czujnik może sterować przyciemnianiem światła (3-etapy).

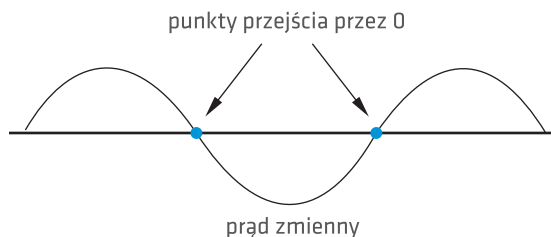


## Charakterystyka zasięgu czujnika ruchu RCR



## Przełącznik z detekcją przejścia przez 0

Czujnik zawiera zaprojektowany przełącznik realizujący funkcję on/off precyzyjnie w zerowych punktach sinusoidy prądu zmiennego. Takie rozwiązanie zapewnia minimalny prąd na stykach przełącznika, zapewnia maksymalną obciążalność oraz trwałość produktu.



## Dane techniczne

Napięcie nominalne	220-240 V
Maksymalne obciążenie	Max.400 W (pojemnościowe, np. LED) Max. 1200 W (rezystancyjne)
Pobór mocy w trybie stand-by	0.5 W
Czas uruchomienia	20 s
Zasięg czujnika radiowego	10 / 25 / 50 / 75 / 100%
Czas podtrzymania	5 s / 30 s / 1 min / 5 min / 15 min / 30 min
Czujnik światła (ustawienia)	2~50 lux światło dzienne / półmrok / ciemność
Częstotliwość mikrofalowa	5.8 GHz +/- 75 MHz
Moc nadajnika mikrofalowego	0.2 mW
Zasięg detekcji	Max. (Ø x H): 12 m x 6 m
Kąt detekcji	30° ~ 150°
Wysokość montażu	Max. 6 m
Zakres temp. pracy	-35°C ~ +70°C
Stopień ochrony IP	IP20 (na zamówienie IP65 w specjalnej obudowie)
Certyfikaty	Semko, EMC, CE, R&TTE

**LENI** Lighting  
Energy  
Numeric  
Indicator

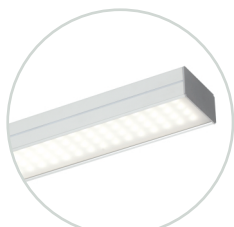
kWh / rok / m<sup>2</sup>

	SATURN 75W żarówka	SATURN 18W światłówka	SATURN 14W LED LED	SATURN 14W LED RCR LED + czujnik ruchu
LENI - wskaźnik efektywności oświetlenia według PN-EN 15193 kWh / rok / m <sup>2</sup>	140,63	40,50	15,75	14,18
<b>OSZCZĘDNOŚĆ</b>				<b>10%</b>
przykładowy roczny koszt oświetlenia w obiekcie biurowym, dla powierzchni 1 000 m <sup>2</sup> przy cenach energii 0,50 zł / kWh = LENI x 1000 m <sup>2</sup> x 0,50 zł	70 315 zł	20 250 zł	7 875 zł	7 090 zł
<b>OSZCZĘDNOŚĆ</b>				<b>785 zł</b>

NOWOŚCI LED 2014/2015



DECOLINE LED SYSTEM  
IP20



INTEGRA LED SYSTEM  
IP20



CONNECT LED  
IP20



TUBE LED  
IP65



LABO LED  
IP65



FACTOR LED  
IP65



FACTORIA LED  
IP65

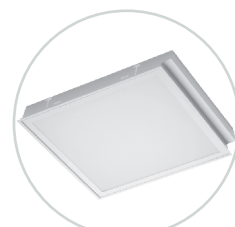


CORAL LED  
IP44

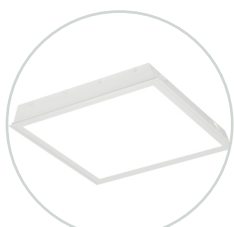


OVAL LED PRO  
IP44

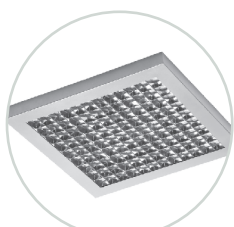
OPRAWY LED GO!



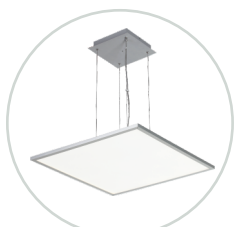
MODULUS LED  
IP40



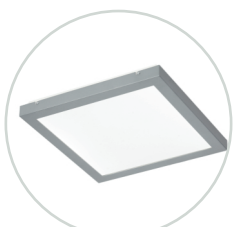
SENAR LED  
IP40



CLEO II LED  
IP20



PLANO LED  
IP20



MADERA LED IP44  
IP44



SOLARIS LED  
IP40



PURO P/N LED  
IP65



TYPE 107 Z LED  
IP20



SMART LED  
IP20



NECTRA LED  
IP40



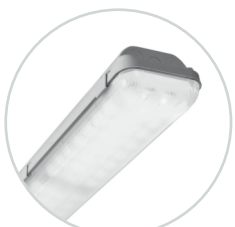
DL 190 LED  
IP54



DL 155/185 LED  
IP54



DL 220 LED  
IP65; IP40



CODAR RS LED  
IP66



FORTAN LED  
IP44

OPRAWY LED GO!



SPECTO LED  
IP40



VECTOR LED  
IP40



PROXIMA LED  
IP65



PHOBOS LED  
IP40



MERCURY LED  
IP54



SATURN LED  
IP54



CALLISTO LED  
IP40



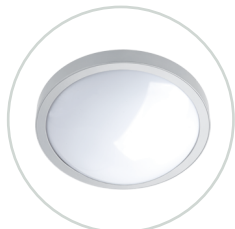
CAMEA LED  
IP44



CAMEA PRO LED  
IP44



GLO LED  
IP65



TEO LED  
IP65



CIRCLE LED  
IP54



DISC LED  
IP54



SQUARE LED  
IP54



QUADRO LED  
IP54



PORTAL LED  
IP54



POINT LED  
IP44



OVAL LED  
IP44



CORONA LED  
IP65



RICOCHET LED  
IP65



DOT N/P LED  
IP44; IP20



POXAR 2 LED  
IP40



POXAR 3 LED  
IP40



LUMAX S LED  
IP40



LUMAX D LED  
IP40



MINI LED  
IP65

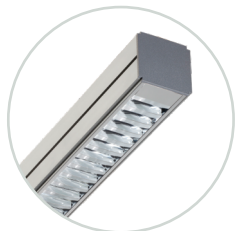


GIANT LED  
IP54



MAGNUM SMD LED  
IP54

## OPRAWY ZWIESZANE



INTEGRA T5  
INTEGRA T5 DALI  
G5; IP20



INTEGRA T5/LED  
INTEGRA T5/LED DALI  
G5; IP20



INTEGRA T5  
MASTER  
G5; IP20



CRISTAL  
G5; IP20



E'LIGHT  
G5; IP20

## OŚWIETLENIE SKLEPOWE



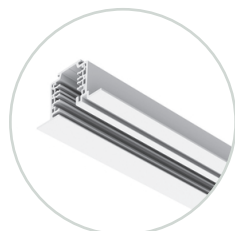
SHOP SYSTEM V  
G8.5, G12, G53,  
GX8,5; IP20



SHOP SYSTEM S  
G8.5, G12, G53, LED  
GX8,5; IP20

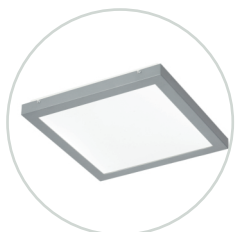


SHOP SYSTEM BAZA  
G8.5, G12, G53,  
GX8,5; IP20

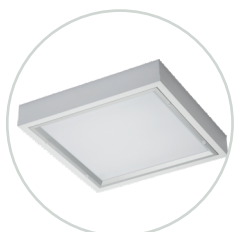


SHOP SYSTEM  
TRACK

## OPRAWY KASETONOWE



MADERA  
2G11, G24q2, IP44



PURO N T5/T8  
G5, G13, 2G11; IP65



RODES T5  
G5; IP20



SOLUTE T5  
G5; IP20



TABLO N T5  
G5; IP20

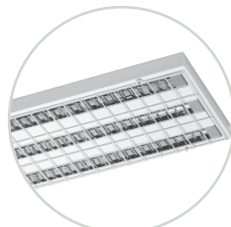
OPRAWY KASETONOWE



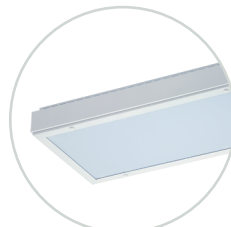
ROTO T5  
G5; IP20



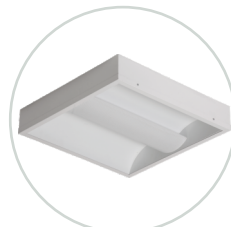
ARENA  
G5, 2G11; IP20



ARENA SLIM  
G5; IP20



DEFRA  
G13; IP20



INDO S  
2G11; IP20



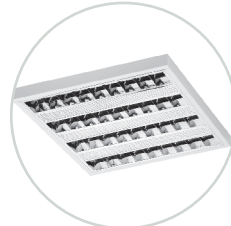
SOLARIS  
G13; IP20; IP40



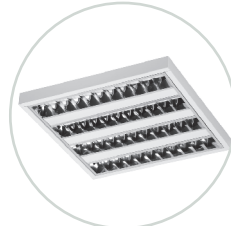
KASTOR  
G13; IP20



KASTOR T5  
G5; IP20



ARIAN N  
G5; IP20



ARIAN PLUS  
G5; IP20



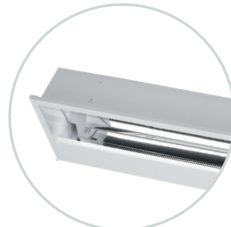
SLOT T5  
G5; IP20



CLARO  
G13; IP54



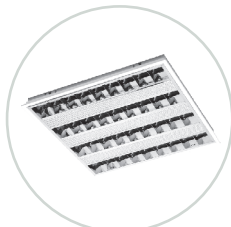
SYRIANA T5 / SYRIANA KG T5  
G5; IP20



TABLO P  
G5; IP20



ARTO T5  
G5 (+GR10q); IP20



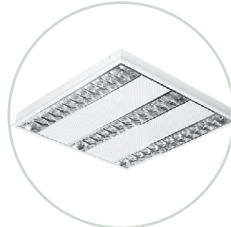
ARIAN T5 / RAPID  
G5; IP20



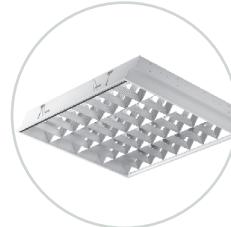
PURO P T5/T8  
G5; G13; IP65



MODULUS  
G13; IP20; IP40



MODULUS N T5 / RAPID  
G5; IP20



MODULUS GK  
G13; IP20; IP40



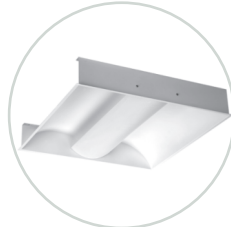
SENAR  
SENAR RAPID  
G13; IP20



INDO N  
G5; 2G11; IP20



INDO R  
G5 (+2G11); IP20



INDO / INDO RAPID  
2G11; IP20



INDO IP54  
2G11; IP54

**OPRAWY PRZEMYSŁOWE**



**CODAR RS T5  
G5; IP66**



**CODAR RS T5 RAPID  
G5; IP66**



**CODAR RS T8  
G13; IP66**



**CODAR RS T8 RAPID  
G13; IP66**



**CODAR RS HALL  
G5; IP66**



**CODAR RS ICE  
G5; IP66**



**TORES  
G13; IP65**



**FORTAN T5  
G5; IP40, IP44**



**FORTAN T8  
G13; IP40, IP44**



**DARO  
G13; IP40**



**VECTOR T5  
G5; IP40**



**VECTOR T8  
G13; IP40**



**SPECTO T5/T8  
G5/G13; IP40**



**LINEA T5  
G5; IP20**



**LINEA T8  
G13; IP20**



**ARCON T5  
G5; IP20**



**ARCON T8  
G13; IP20**



**INDUSTRY IP23  
G5/G13; IP23**



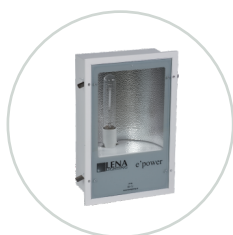
**BELL MINI; E27, G12, G14-q1,  
G24-d3, G24-q3, GX24-q4; IP20**



**BELL S; E27, E40;  
IP20; IP65**



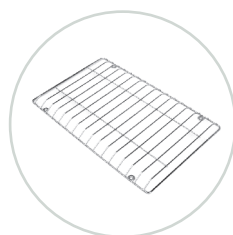
**BELL; E27, E40,  
GX24-q4/q5; IP20; IP65**



**E'POWER P  
E40; IP65**



**E'POWER N  
E40; IP65**



**AKCESORIA**

DOWNLIGHTS



COMB-IN S; G12, G53,  
GX8,5, E27; IP20



COMB-IN  
G12, G53, E27; IP20



ORTO  
G12; IP20



VENTO  
Rx7s, Rx7s-24; IP20



NAVO N 190  
G24-q1/q2/q3; IP44



NAVO N 230  
G24-q1/q2/q3; IP44



NAVO 200  
G24-q1/q2/q3; IP44



NAVO 240  
G24-q2/q3; IP44



NAVO N 190MH  
Rx7s/Rx7s-24; IP44



DL 230T  
G24-q2/q3; IP20



DL 190G  
G24-q1/q2/q3; IP20



DL 230G  
G24-q1/q2/q3; IP20



DL 190  
G24-q1/q2/q3; IP20



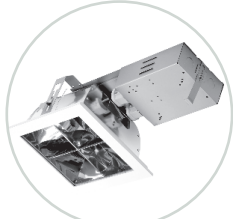
DL 230  
G24-q1/q2/q3; IP20



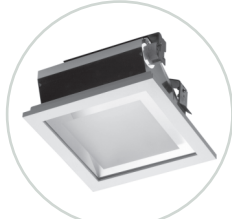
DLK 170  
G24-q1/q2/q3; IP43



DLK 225  
G24-q2/q3; IP20



DLK 226  
G24-q3; IP20



DLK 270  
G24-q3; IP20



DLK 271  
G24-q3; IP20



DLN  
24-q2/q3; IP20



DLN-T  
24-q2/q3; IP20



DLN-PS  
G24-q2/q3; IP20



DLN-CS  
G24-q2/q3; IP20



DLN PLR ECO  
GR14 q-1; IP20



DLN 245  
G24-q2/q3; IP20



DLN 185  
G24-q2/q3; IP20

## NAŚWIETLACZE



**QUEST**  
E40 lub Rx7s/-24; IP66



**VIGO**  
E40 lub Rx7s/-24; IP65



**TORSO**  
Rx7s/-24; IP65



**GIANT LED**  
IP54



**GIANT**  
2G11; IP54



**MAGNUM**  
SMD LED; IP54



**MAGNUM 72**  
**MAGNUM 108**  
2G11; IP54

## PLAFONY



**PHOBOS**  
E27, 2G10, 2GX13; IP40



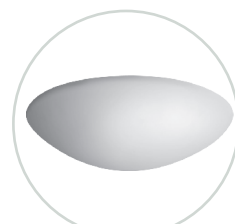
**PROXIMA**  
RÓŻNE TYPY; IP65



**MERCURY**  
RÓŻNE TYPY; IP54



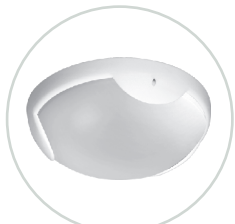
**SATURN**  
RÓŻNE TYPY; IP54



**CALLISTO**  
RÓŻNE TYPY; IP40



**CAMEA**  
E27, G23 LUB GR10q; IP44



**CAMEA PRO**  
E27, G23 LUB GR10q; IP44



**CIRCLE**  
RÓŻNE TYPY; IP54



**DISC**  
RÓŻNE TYPY; IP54



**SQUARE**  
RÓŻNE TYPY; IP54



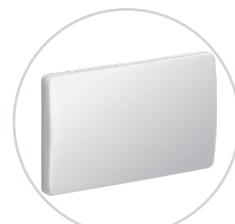
**QUADRO**  
2G7; IP54



**QUADRO MAXI**  
2G7 lub GR10q; IP54



**PORTAL**  
2G7; IP54



**PORTAL MAXI**  
2G7; IP54I



**OMEGA**  
E27; IP54

PLAFONY



SIGMA  
E27; IP54



ELIPTIC  
E27; IP44



LUNA  
E27 lub G23; IP44



LUNA Z PRZESŁONĄ  
E27 lub G23; IP44



SAUNA  
E27; IP44



VEGA  
E27; IP44



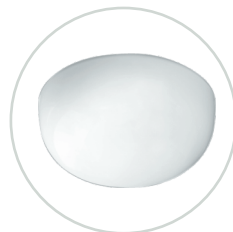
POINT  
E27; IP44



RONDO  
E27; IP44



OVAL Z PRZESŁONĄ  
E27; IP44



OTE 1/2/3/4  
E27; IP20



OTE 5/K / OTE 5/O  
2xE27; IP20

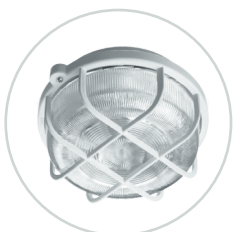


OTE 523 / OTE 523 Z  
E27, 2xE27; IP20

PLAFONY TECHNICZNE



PLAFON  
E27; IP44



OKRAGŁA  
E27; IP44



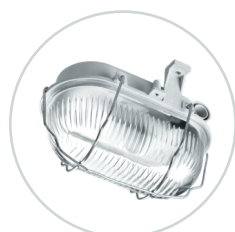
BRICK  
E27; IP54



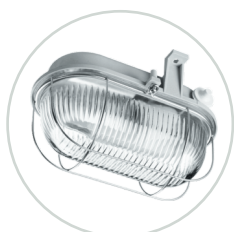
OVAL 60  
E27; IP44



OVAL 60 SIMETAL  
E27; IP44



OVAL 60 SIMETAL 2  
E27; IP44



OVAL 100  
E27; IP44

## OŚWIETLENIE AKCENTUJĄCE



PILLAR N  
E27; IP54



PILLAR MINI N  
GU10; IP54



MODO A  
G12; IP67



MODO  
E27; IP67



MODO K  
Rx7s; IP67



MODO R  
G12; IP67



MODO 1/2/12  
G12 lub G24D-2; IP67



MODO MINI O/ MINI Q  
GU10; IP67



MINI LED  
IP65



MODO LED 12/H  
MODO LED 12K/H; IP65



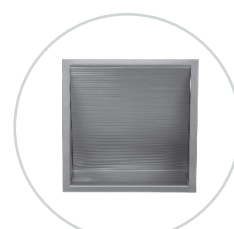
MODO LED 36D  
IP65



DECOSQUARE LED  
IP65



BILEO LED  
IP65



CRAG  
G24-q1/q2/q3; IP20



TULO A/B/C/E  
E27; IP44



TULO F/G/H  
G24-d1; IP65

## OŚWIETLENIE OGRODOWE



ASTER PLUS  
E27; IP43



IRIS  
E27; IP43



TULIP ALU  
G13, E27; IP43

OŚWIETLENIE AWARYJNE

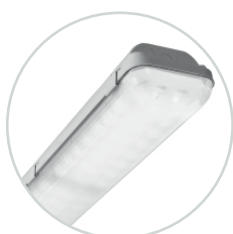
ZAPYTAJ O ŚWIADECTWO DOPUSZCZENIA CNBOP



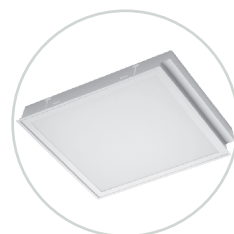
EL UNIVERSAL LED  
IP 54



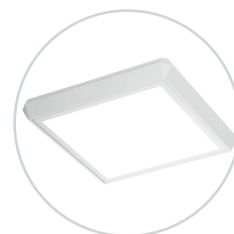
EL UNIVERSAL LED  
IP 65



EL CODAR LED  
IP66



EL MODULAR P LED  
IP40



EL MODULAR N LED  
IP 40



EL DL220 LED  
IP65, IP40



DOT N LED  
IP44; IP20



DOT P LED  
IP44; IP20



POXAR 2 LED  
IP40



POXAR 3 LED  
IP40



LUMAX S; G5  
LUMAX S LED  
IP40



LUMAX D; G5  
LUMAX D LED  
IP40



PORTAL EXIT  
2G7; IP54

OŚWIETLENIE DROGOWE



ASTRA ROAD  
E27 lub E40; IP66



ME ECO  
E27 lub E40; IP65



RUBYCON  
E27 lub E40; IP66



RICOCHET LED  
IP65



CORONA LED  
IP65



AKCESORIA

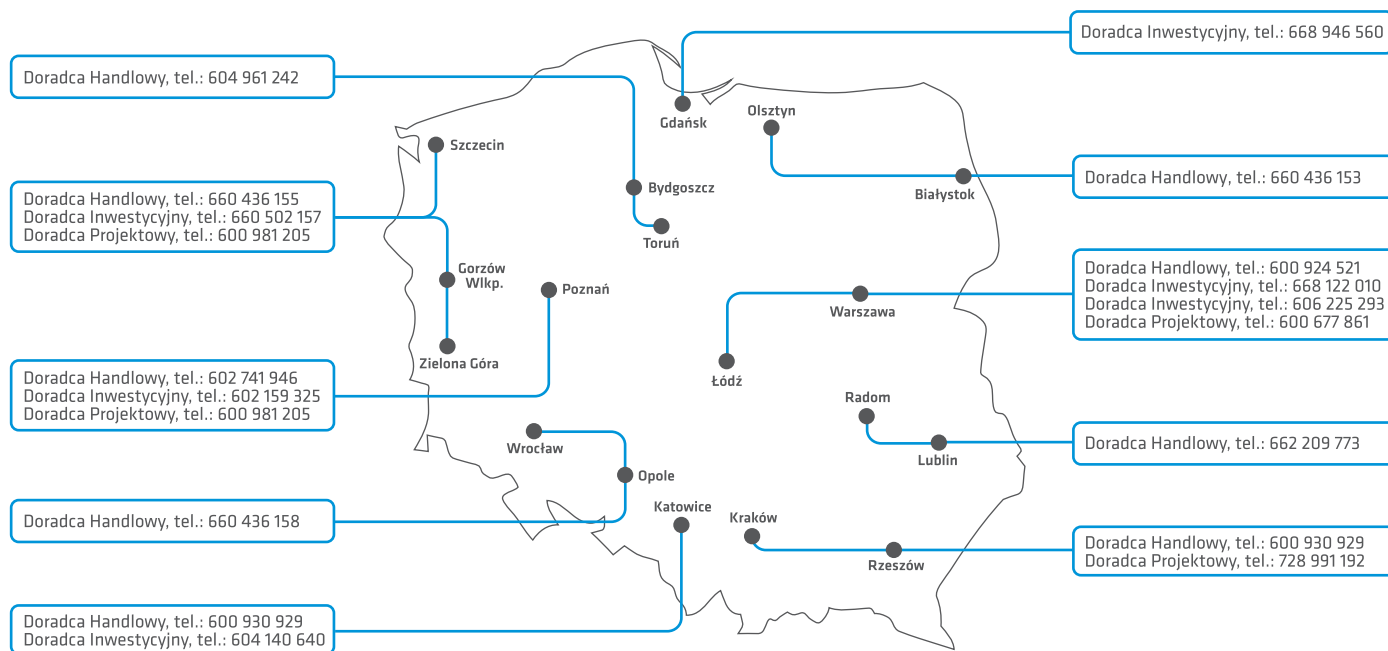
Elektroniczną wersję katalogu z oprawami  
znajdziesz na [www.lenalighting.pl](http://www.lenalighting.pl)



Producent zastrzega sobie prawo do zmian w toku udoskonalania produktów oraz zmian konstrukcyjnych lub modernizacji w prezentowanym produkcie. Karta katalogowa produktu nie jest ofertą handlową. Aktualna oferta produktów oraz ich parametry techniczne, są dostępne w kartach katalogowych dostępnych na stronie [www.lenalighting.pl](http://www.lenalighting.pl)



## SKONTAKTUJ SIĘ Z NASZYM DORADCĄ:



Lena Lighting S.A.  
ul. Kórnicka 52  
63-000 Środa Wlkp., Poland  
tel. +48 61 28 60 300, fax +48 61 28 54 059  
e-mail: office@lenalighting.pl

[www.lenalighting.pl](http://www.lenalighting.pl)